

Basilica di San Saturnino

Patrimonio culturale
SARDEGNA Virtual Archaeology



■ Frammento con rappresentazione di Saturnino/Lazzaro

Nella porzione orientale di Cagliari sorge l'area archeologica di S. Saturnino, in una zona che nell'antichità risultava fuori dal perimetro urbano ed era inserita nella più ampia necropoli che si estendeva ad oriente della città, dall'odierno viale Regina Margherita fino al colle di Bonaria. In essa convivono le testimonianze superstiti della necropoli e della basilica dedicata al martire Saturnino.

Durante gli scavi e i restauri del dopoguerra fu rinvenuto l'angolo superiore sinistro di una lastra, definita in marmo subito dopo la scoperta, ma probabilmente in pietra; tuttavia, poiché il reperto al momento non è rintracciabile, non è possibile chiarire il dubbio. Descritto come fronte di sarcofago (ma potrebbe anche essere una mensola o un frammento di pluteo), presenta una figura maschile sommariamente scolpita sotto una sorta di portico o edicola, a destra del quale si conserva una mano in atteggiamento benediciente (fig. 1). Inizialmente interpretata come figura di S. Saturnino, è più probabilmente parte della scena della resurrezione di Lazzaro, caratterizzata da elementi standard: l'edicola funeraria ad indicare la tomba dalla quale Lazzaro resuscitò, il defunto avvolto nel sudario, Cristo che opera il miracolo (figg. 2-4). Pur con qualche particolarità e sommarietà nella realizzazione del motivo decorativo, in base a confronti iconografici l'epoca di realizzazione può essere ristretta al IV secolo, prima dell'età di Teodosio (379-395 d.C.).





Fig. 1 - Frammento con rappresentazione di Saturnino/Lazzaro, Cagliari area di S. Saturnino (da PESCE 1957, fig. 85)

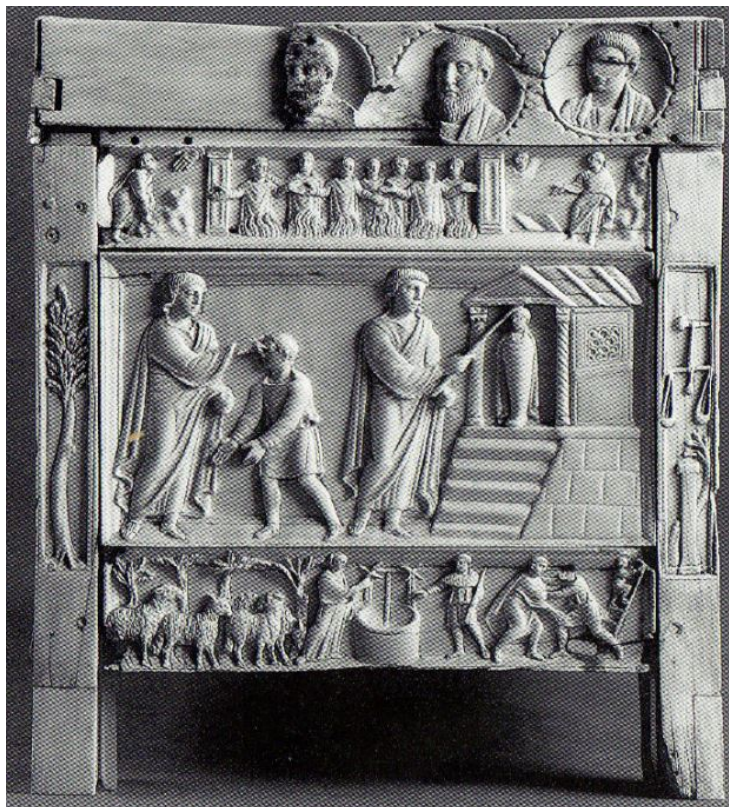


Fig. 2 - Risurrezione di Lazzaro, fianco destro della Lipsanoteca di Brescia, IV secolo (da https://it.wikipedia.org/wiki/Lipsanoteca_di_Brescia).



Fig. 3 - Risurrezione di Lazzaro, mosaici di S. Apollinare Nuovo, Ravenna, V-VI secolo (da http://www.mosaicocidm.it/Mosaico/Read_full.action%3Bjsessionid=A62056260E798CB40C0E1228636CC8BB?cardNumber=61&leaves=0).

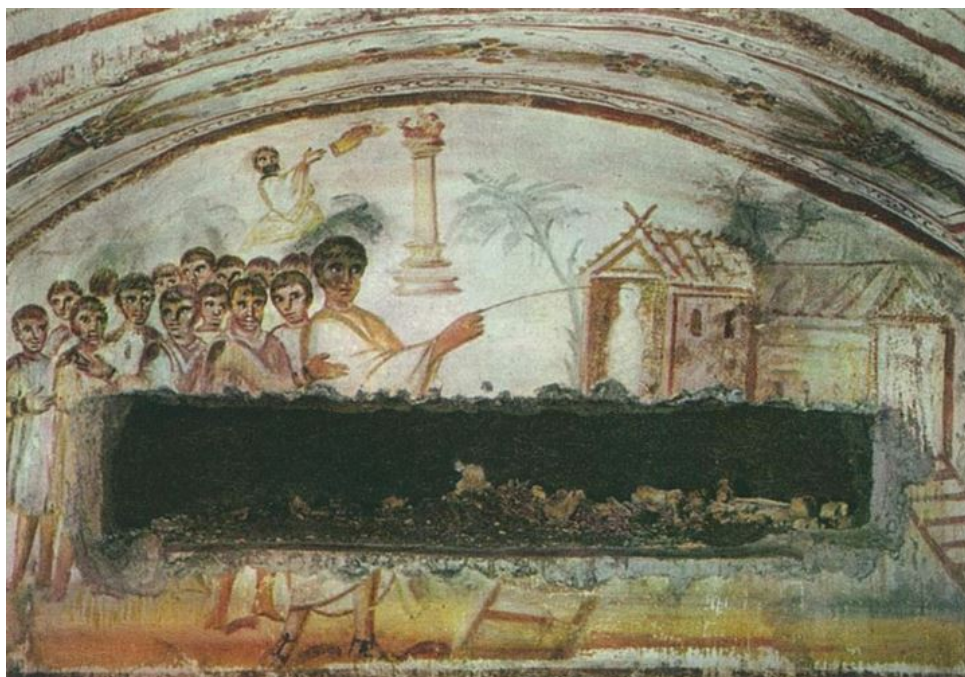


Fig. 4 – Risurrezione di Lazzaro, Catacomba dei Santi Gordiano ed Epimaco, Roma, seconda metà IV sec. (da https://it.wikipedia.org/wiki/Catacomba_dei_Santi_Gordiano_ed_Epimaco#/media/File:CatacombViaLatina_Resurrection_of_Lazarus.jpg).

■ Crediti

Coordinamento Prof.ssa Rossana Martorelli

Scheda di approfondimento a cura della Dott.ssa Maria Grazia Arru

Ricerca preliminare a cura della Dott.ssa Lucia Mura

■ Bibliografia

CORONEO 2007 = R. CORONEO, *Sarcofagi marmorei del 3.-4. secolo d'importazione ostiense in Sardegna*, in R.M. Bonacasa, E. Vitale eds., *La cristianizzazione in Italia fra tardoantico e altomedioevo". Atti del IX Congresso Nazionale di Archeologia Cristiana (Agrigento, 20-25 novembre 2004)*, Palermo 2007, pp. 1354-1368.

DELOGU 1953 = R. DELOGU, *L'architettura del Medioevo in Sardegna*, Roma 1953.

DELOGU 1954 = R. DELOGU, *Vicende e restauri della basilica di S. Saturno in Cagliari*, in *Studi sardi*, 12-13, 5-32.

MARTORELLI 2002 = R. MARTORELLI, *Le aree funerarie della Sardegna paleocristiana*, in P.G. SPANU ed., *Insulae Christi: il Cristianesimo primitivo in Sardegna, Corsica, Baleari. Mediterraneo tardoantico e medievale: scavi e ricerche*, 16, Cagliari-Oristano 2002, pp. 315-340.

MUREDDU ET ALII 1988 = D. MUREDDU ET ALII, *Sancti innumerabiles. Scavi nella Cagliari del Seicento: testimonianze e verifiche*, Oristano 1988.

PESCE 1957 = G. PESCE, *Sarcofagi romani di Sardegna*, Roma 1957.

SALVI 2002a = D. SALVI, *Cagliari: San Saturnino, le fasi altomedievali*, in P. CORRIAS, S. COSENTINO eds., *Ai confini dell'Impero. Storia, arte e archeologia della Sardegna bizantina*, Cagliari 2002, pp. 225-229.

SALVI 2002b = D. SALVI, *Cagliari: l'area cimiteriale di San Saturnino*, in P.G. SPANU ed., *Insulae Christi: il Cristianesimo primitivo in Sardegna, Corsica, Baleari. Mediterraneo tardoantico e medievale: scavi e ricerche*, 16, Cagliari-Oristano 2002, pp. 215-223.



UNIONE EUROPEA



REPUBBLICA ITALIANA



REGIONE AUTÒNOMA DE SARDIGNA
REGIONE AUTONOMA DELLA SARDEGNA

La Sardegna cresce con l'Europa



UNIONE EUROPEA

Progetto cofinanziato dall'Unione Europea
Programma Operativo FESR 2007-2013

FESR - Fondo Europeo di Sviluppo Regionale - Asse I, Linea di Attività 1.2.3.a