

Basilica di San Saturnino

Patrimonio culturale
SARDEGNA Virtual Archaeology



■ Conci di riuso nelle murature con specchi epigrafici

La basilica di San Saturnino attualmente visibile è il risultato di modifiche, ristrutturazioni e disfacimenti avvenuti nel corso dei secoli.

Sia durante la costruzione della chiesa in età giustiniana (VI secolo), sia in occasione della ristrutturazione voluta dai monaci Vittorini (XI-XII secolo), furono recuperati vari materiali di spoglio, facilmente reperibili nell'area stessa e riutilizzati nelle murature come conci o come elementi architettonici particolari.

In vari punti delle murature del *martyrium* bizantino sono ancora visibili conci di recupero provenienti dall'area funeraria, tra cui elementi parallelepipedi in calcare scanditi in due o più riquadri, ognuno dei quali poteva ospitare un'iscrizione funeraria dedicata ad un defunto, che costituivano il segnacolo delle rispettive sepolture (figg. 1-3).

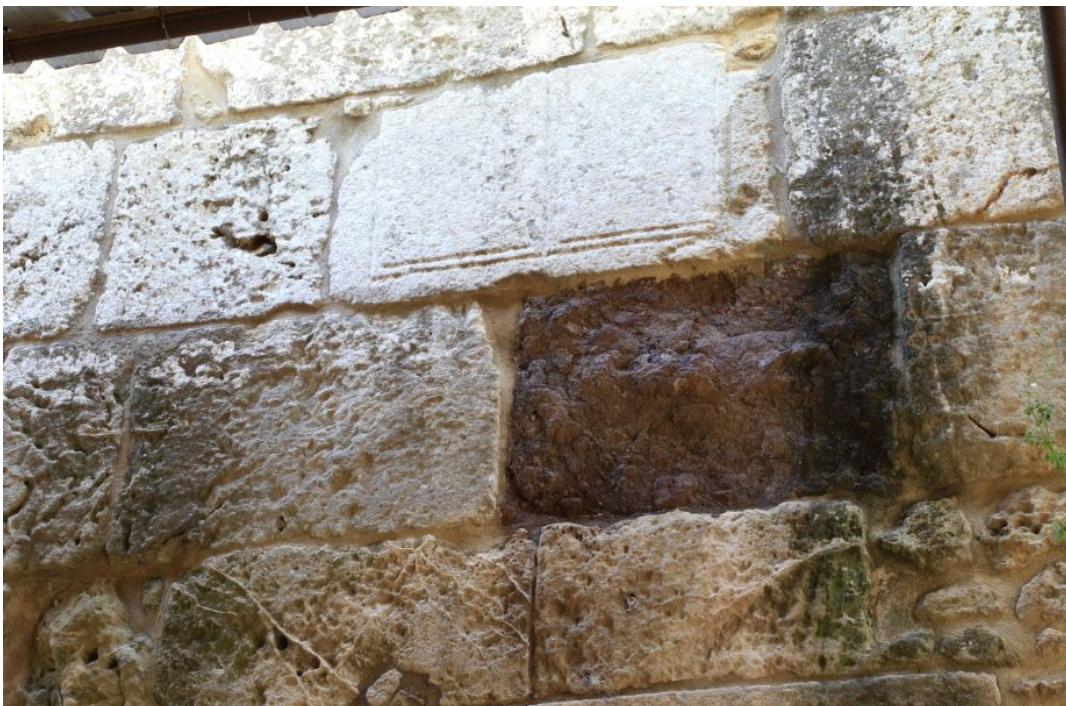


Fig. 1 - Elemento funerario con specchi epigrafici reimpiegato all'esterno del muro nord del braccio occidentale (foto di Unicity S.p.A.).



Fig. 2 - Elemento funerario con specchi epigrafici reimpiegato all'interno della navatella sinistra del braccio orientale (foto di Unicity S.p.A.).



Fig. 3 - Dettaglio dello specchio epigrafico (foto di Unicity S.p.A.).



■ Crediti

Coordinamento Prof.ssa Rossana Martorelli

Scheda di approfondimento a cura della Dott.ssa Maria Grazia Arru

Ricerca preliminare a cura della Dott.ssa Lucia Mura

■ Bibliografia

CORONEO 1993 = R. CORONEO, *L'architettura romanica in Sardegna dalla metà del Mille al primo '300*. Nuoro 1993.

CORONEO 2004 = R. CORONEO, *La basilica di San Saturnino a Cagliari nel quadro dell'architettura mediterranea del VI secolo*, in *San Saturnino. Patrono della città di Cagliari nel 17. centenario del martirio. Atti del Convegno (Cagliari, 28 ottobre 2004)*. S.I. 2004, pp. 55-83.

DELOGU 1953 = R. DELOGU, *L'architettura del Medioevo in Sardegna*, Roma 1953.

DELOGU 1954 = R. DELOGU, *Vicende e restauri della basilica di S. Saturno in Cagliari*, in *Studi sardi*, 12-13, 5-32.

KIROVA 1984 = T.K. KIROVA (ed.), *Arte e Cultura del '600 e del '700 in Sardegna*, Napoli 1984.

MARTORELLI 2002 = R. MARTORELLI, *Le aree funerarie della Sardegna paleocristiana*, in P.G. SPANU ed., *Insulae Christi: il Cristianesimo primitivo in Sardegna, Corsica, Baleari. Mediterraneo tardoantico e medievale: scavi e ricerche*, 16, Cagliari-Oristano 2002, pp. 315-340.

MARTORELLI 2007 = R. MARTORELLI, *Committenza e ubicazione dei monasteri a Cagliari in età medievale*, in L. PANI ERMINI ed., *Committenza, scelte insediative e organizzazione patrimoniale nel medioevo. (De Re Monastica - I). Atti del Convegno di studio (Tergu, 15-17 settembre 2006)*, Spoleto 2007, pp. 281-323.

MUREDDU ET ALII 1988 = D. MUREDDU ET ALII, *Sancti innumerabiles. Scavi nella Cagliari del Seicento: testimonianze e verifiche*, Oristano 1988.

PANI ERMINI 1982-84 = L. PANI ERMINI, *Ricerche nel complesso di S. Saturno a Cagliari*, in *Rendiconti della Pontificia Accademia Romana d'Archeologia*, 55/56, 111-128.

PANI ERMINI 1992a = L. PANI ERMINI, *Il complesso martiriale di San Saturno*, in P. DEMEGLIO, C. LAMBERT eds., *La Civitas christiana. Urbanistica delle città italiane fra tarda antichità e altomedioevo. Aspetti di archeologia urbana. Atti del I Seminario di studio (Torino 1991). Mediterraneo tardoantico e medievale. Quaderni, 1*, Torino 1992, pp. 55-81.

PANI ERMINI 1992b = L. PANI ERMINI, *Contributo alla conoscenza del suburbio cagliaritano "iuxta basilicam sancti mortyris Saturnini"*, in "*Sardinia antiqua*". *Studi in onore di Piero Meloni in occasione del suo settantesimo compleanno*, Cagliari 1992, pp. 477-490.

SALVI 2002a = D. SALVI, *Cagliari: San Saturnino, le fasi altomedievali*, in P. CORRIAS, S. COSENTINO eds., *Ai confini dell'Impero. Storia, arte e archeologia della Sardegna bizantina*, Cagliari 2002, pp. 225-229.

SALVI 2002b = D. SALVI, *Cagliari: l'area cimiteriale di San Saturnino*, in P.G. SPANU ed., *Insulae Christi: il Cristianesimo primitivo in Sardegna, Corsica, Baleari. Mediterraneo tardoantico e medievale: scavi e ricerche*, 16, Cagliari-Oristano 2002, pp. 215-223.

SPANU 1992 = P.G. SPANU, *Lo scavo archeologico di piazza S. Cosimo a Cagliari*, in P. DEMEGLIO, C. LAMBERT eds., *La Civitas christiana. Urbanistica delle città italiane fra tarda antichità e altomedioevo. Aspetti di archeologia urbana. Atti del I Seminario di studio (Torino 1991). Mediterraneo tardoantico e medievale. Quaderni, 1*, Torino 1992, pp. 83-118.



UNIONE EUROPEA



REPUBBLICA ITALIANA



REGIONE AUTÒNOMA DE SARDIGNA
REGIONE AUTONOMA DELLA SARDEGNA

La Sardegna cresce con l'Europa



UNIONE EUROPEA

Progetto cofinanziato dall'Unione Europea
Programma Operativo FESR 2007-2013

FESR - Fondo Europeo di Sviluppo Regionale - Asse I, Linea di Attività 1.2.3.a