



UNIONE EUROPEA



REPUBBLICA ITALIANA



REGIONE AUTÒNOMA DE SARDIGNA
REGIONE AUTONOMA DELLA SARDEGNA

Area delle Basiliche di Cornus

Patrimonio culturale
SARDEGNA Virtual Archaeology



■ Arredo-scrigno della basilica maggiore

Nella basilica episcopale di Cornus, trova collocazione accanto al *pastoforion*¹ destro il cosiddetto *consignatorium* (fig. 1), nella cui parete di fondo si addossa in posizione centrale un arredo litico² (fig. 2).

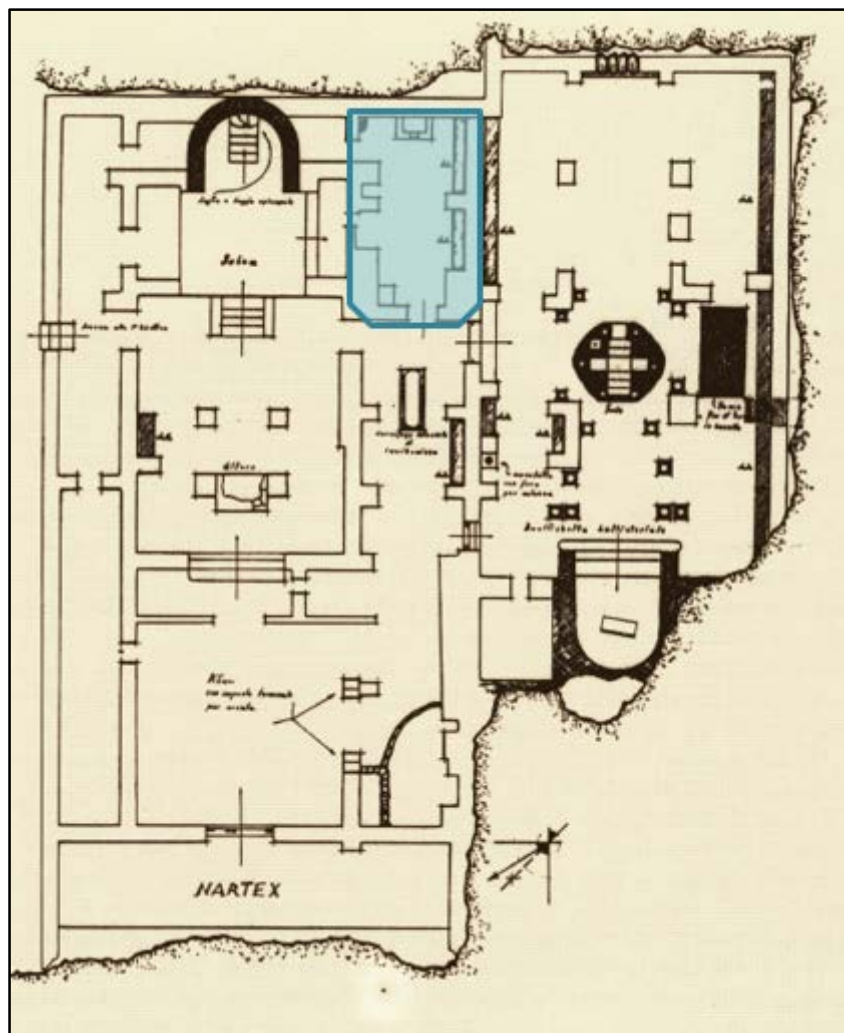


Fig. 1 - Pianta della basilica maggiore con indicazione del *consignatorium* (da FARRIS 1993, p. 100, tav. 5).

¹ I *pastoforia* sono ambienti di servizio solitamente disposti simmetricamente ai lati dell'abside, come le odierne sacrestie. Il vano di sinistra è detto *prothesis* e vi si conservavano le offerte dei fedeli; quello di destra prende il nome di *diaconicon* e vi venivano riposti i paramenti e gli oggetti sacri.

² FARRIS 1993, pp. 74-77.

Si tratta di una sorta di cassetta parallelepipedica (h. cm 63 x lungh. cm 1,36 x largh. cm 82) i cui lati sono formati da tre lastre calcaree, mentre la parete del *consignatorium* fa da lato posteriore (figg. 3-5); scoperta superiormente, sulla fronte si apre un incavo quadrangolare: ciò ha fatto ipotizzare che in origine fosse chiusa da un coperchio, forse mobile, di materiale sconosciuto e che sul prospetto l'incavo accogliesse probabilmente uno sportelletto o una serratura in metallo (per la somiglianza con la serratura cfr. fig. 6; per la cassetta cfr. figg. 7-8).

La cassetta è stata variamente interpretata sia come altare-reliquiario³, sia come arredo-scrigno, in cui venivano contenuti sigilli e suppellettile di pregio⁴, relativi alle funzioni svolte dal vescovo in tale sala. Caratterizzato da stalli a panca, l'ambiente era stato attribuito allo spazio dedicato alla celebrazione del sacramento della cresima e alla firma dei documenti episcopali⁵.

³ ADDIS 1966, p. 188.

⁴ FARRIS 1993, p. 74.

⁵ Il *consignatorium* trovava collocazione in uno spazio apposito, non distante dal battistero, soprattutto nel caso di basiliche di un certo rilievo, mentre era ubicato all'interno del battistero, nel caso in cui lo spazio non fosse sufficiente (ZANCHI 2003, p. 95).

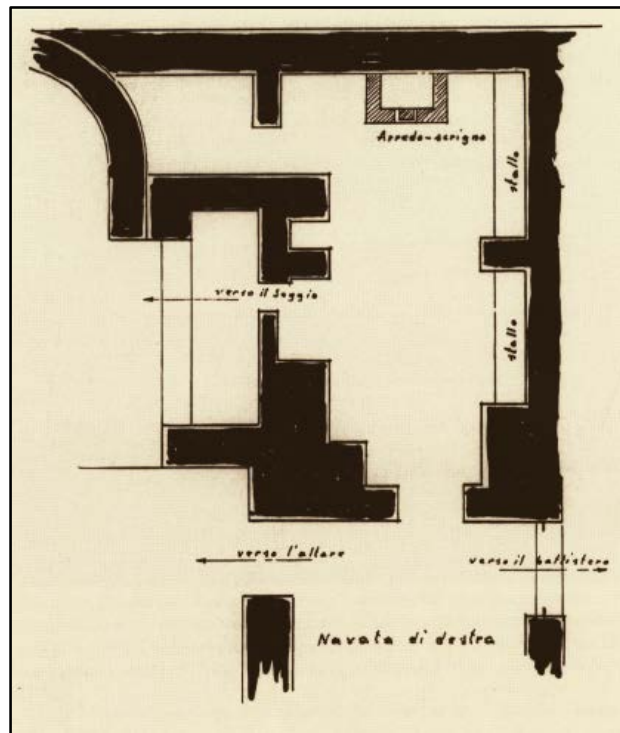


Fig. 2 - Pianta del *consignatorium* (da FARRIS 1993, p. 75, tav. 8).



Fig. 3 - Basilica Maggiore: arredo-scrigno del *consignatorium* (foto di Unicity S.p.A.).



Fig. 4 - Basilica Maggiore: arredo-scrigno del *consignatorium* (foto di Unicity S.p.A.).

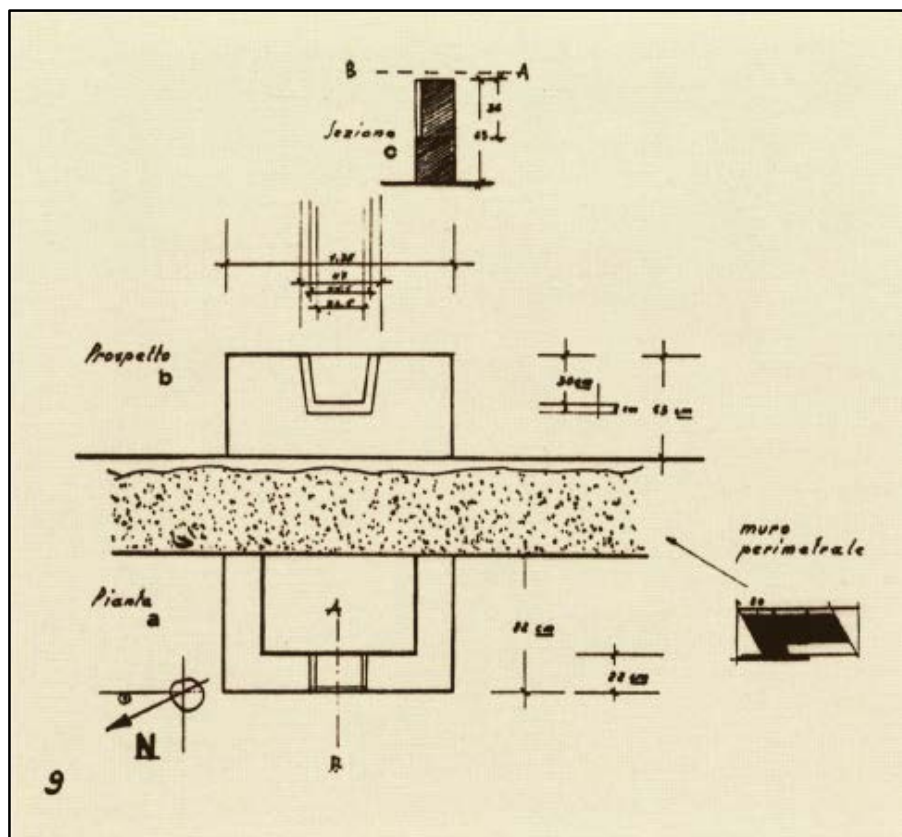


Fig. 5 - Prospetto e pianta dello scrigno cornuense (da FARRIS 1993, p. 76, tav. 9).



Fig. 6 - Scigno eburneo mobile con decorazioni intagliate e argento inciso custodito al Museo Louvre di Parigi (da <http://it.wikipedia.org/wiki/Scigno>).



Fig. 7 - Pola (Croazia): capsella di Samagher del V secolo d.C. (da <http://www.arte.it/guida-arte/venezia/da-vedere/opera/capsella-di-samagher-832>).



Fig. 8 - Brescia, Museo di S. Giulia: cassetta-reliquiario siro-alessandrino in avorio
(da http://www.santagiulia.info/museo_di_santa_giulia/collezione_avorio/index.htm).

■ Crediti

Scheda di approfondimento a cura della Dott.ssa Claudia Cocco e della Dott.ssa Francesca Collu

■ Abbreviazioni bibliografiche

- ADDIS 1966 O. ADDIS, *Il complesso paleocristiano di Cornus secondo i risultati di un recente scavo*, in *Atti del XIII Congresso di storia dell'architettura* (Cagliari, 6-12 aprile 1963), I, Roma, pp. 181-190.
- FARRIS 1993 G. FARRIS, *Le aree paleocristiane di Cornus*, Oristano 1993.
- ZANCHI 2003 G. ZANCHI, *Lo spirito e le cose. Luoghi della liturgia = Sestante*, 19, Milano 2003.



UNIONE EUROPEA



REPUBBLICA ITALIANA



REGIONE AUTÒNOMA DE SARDIGNA
REGIONE AUTONOMA DELLA SARDEGNA

La Sardegna cresce con l'Europa



UNIONE EUROPEA

Progetto cofinanziato dall'Unione Europea
Programma Operativo FESR 2007-2013

FESR - Fondo Europeo di Sviluppo Regionale - Asse I, Linea di Attività 1.2.3.a