



UNIONE EUROPEA



REPUBBLICA ITALIANA



REGIONE AUTONOMA DE SARDIGNA
REGIONE AUTONOMA DELLA SARDEGNA

Necropoli di Sant'Andrea Priu

Patrimonio culturale
SARDEGNA Virtual Archaeology



■ Olla globulare in bronzo con anse a gomito rovescio bronzee (da Mura Pizzinna-Bonorva)

Nella Sardegna nuragica i recipienti in bronzo, utilizzati per rituali collettivi, avevano una forte valenza simbolica. Fra le forme conosciute vi sono calderoni, bacili, scodelle e anfore.

Dalla località di Mura Pizzinna (Bonorva) proviene un'olla globulare in bronzo con collo svasato e anse a gomito rovescio (fig. 1), vaso caratteristico nell'ambito vascolare pre-nuragico e nuragico assai diffuso nei contesti funerari di tombe di giganti e ritrovata anche nei villaggi e nei nuraghi (fig. 1).

Il reperto dal punto di vista tipologico può essere confrontato, per il corpo globulare e per il breve colletto, con l'esemplare in ceramica ritrovato nel sito di Pyla-Kokkinokremos¹ (Cipro), datato fra la fine del XIII e l'inizio del XII secolo a.C. (fig. 2).

Alcuni confronti possono essere effettuati con un'ansa proveniente dal sito di Abini-Teti (fig. 3) e con un bronzetto femminile proveniente dal nuraghe Cabu Abbas-Olbia, raffigurante una "popolana" che porta sul capo un'olla con anse a gomito rovescio sorretta con entrambe le braccia (fig. 4).

¹ Pyla è un villaggio situato nella parte orientale dell'isola di Cipro, dove è stato individuato un insediamento della tarda Età del Bronzo.

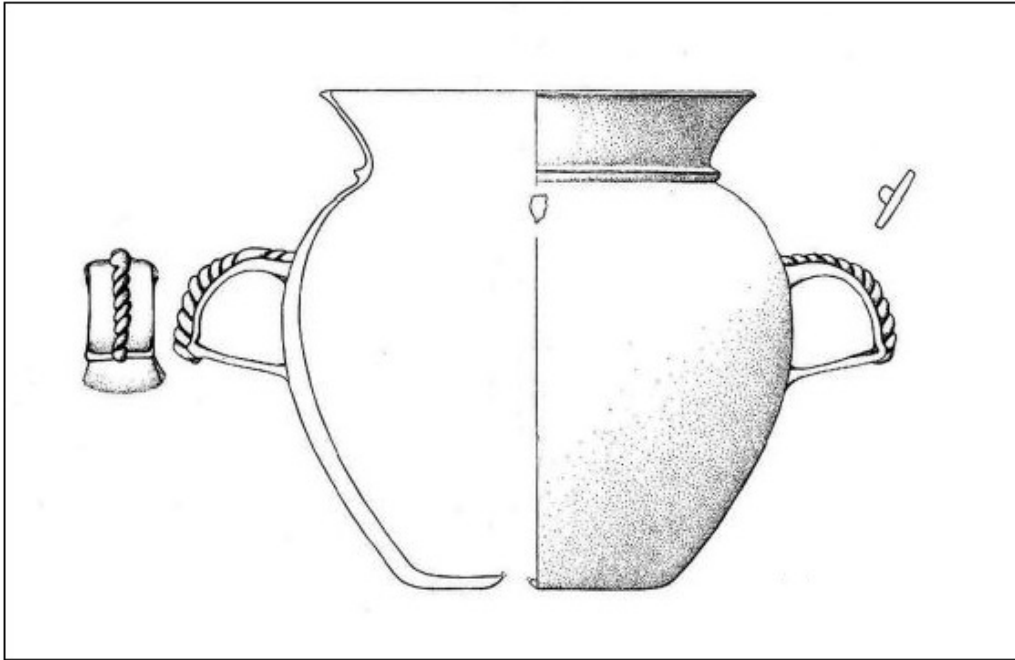


Fig. 1 - Olla globulare in bronzo con anse a gomito rovescio bronzee da Mura Pizzinna, Bonorva (da LO SCHIAVO 2014, p. 112).



Fig. 2 - Vaso in ceramica a corpo globulare e anse a gomito rovescio ritrovato nel sito di Pyla-Kokkinokremos (da LO SCHIAVO 2014, p. 115).

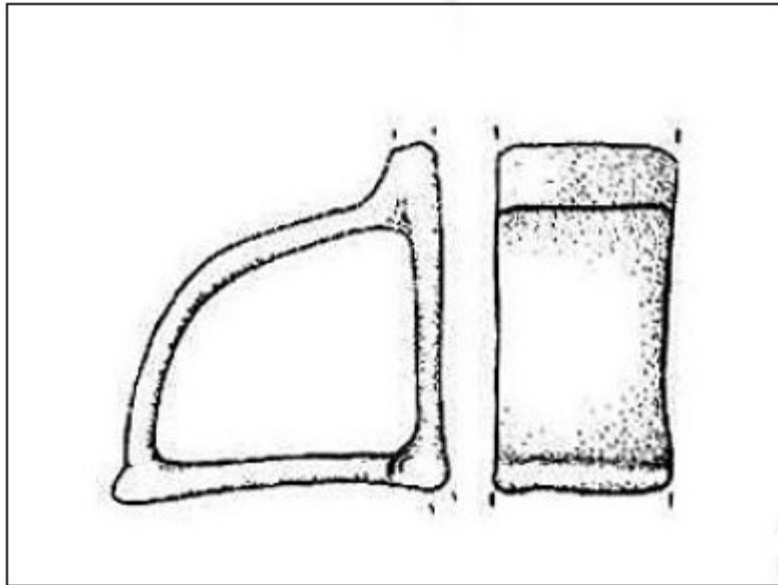


Fig. 3 - Ansa a gomito rovescio da Abini-Teti
(da LO SCHIAVO 2014, p. 112).



Fig. 4 - Bronzetto di portatrice d'acqua; nuraghe Cabu Abbas-Olbia
(da LO SCHIAVO 2014, p. 115).

■ Crediti

Scheda di approfondimento a cura della Dott.ssa Maria Grazia Arru e della Dott.ssa Emanuela Atzeni

■ Bibliografia

KARAGEORGHIS V., *Handmade Burnished Ware in Cyprus and elsewhere in the Mediterranean, Appendices I-IV*, in V. KARAGEORGHIS, O. KOUKA (eds.), *On cooking pots, drinking cups, loomweights and ethnicity in Bronze Age Cyprus and neighbouring regions, An International Archaeological Symposium held in Nicosia (November, 6th-7th 2010)*, Nicosia 2011, pp. 57-111.

LO SCHIAVO F., *I recipienti metallici della Sardegna nuragica*, in AA.VV., *Studi di protostoria in onore di Renato Peroni*, Firenze 2006, pp. 269-287.

LO SCHIAVO F., *La produzione metallurgica*, in A. MORAVETTI, E. ALBA, L. FODDAI (eds.), *La Sardegna nuragica. Storia e materiali*, Sassari 2014, pp. 93-120.

LO SCHIAVO F., CAMPUS F., *Metals and Beyond: Cyprus and Sardinia in the Bronze Age Mediterranean Network*, in *Pasiphae. Rivista di Filologia e Antichità Egee*, v. 7, 2013, pp. 145-156.





UNIONE EUROPEA



REPUBBLICA ITALIANA



REGIONE AUTÒNOMA DE SARDIGNA
REGIONE AUTONOMA DELLA SARDEGNA

La Sardegna cresce con l'Europa



UNIONE EUROPEA

Progetto cofinanziato dall'Unione Europea
Programma Operativo FESR 2007-2013

FESR - Fondo Europeo di Sviluppo Regionale - Asse I, Linea di Attività 1.2.3.a