



UNIONE EUROPEA



REPUBBLICA ITALIANA



REGIONE AUTONOMA DE SARDIGNA
REGIONE AUTONOMA DELLA SARDEGNA

Villaggio nuragico di Su Nuraxi

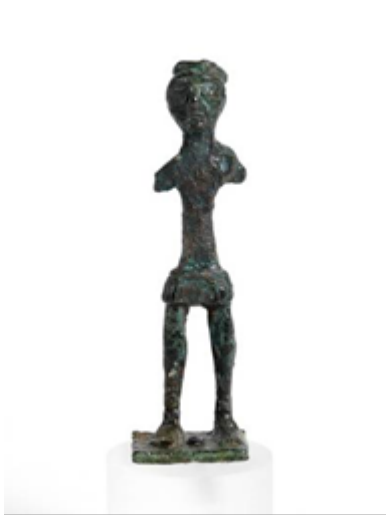
Patrimonio culturale
SARDEGNA Virtual Archaeology



■ Statuina in bronzo di offerente

Un esemplare di bronzetto votivo proviene dall'interno di una delle strutture edificate, nel corso dell'Età del Ferro, nello spazio compreso tra il bastione e l'antemurale (vano XX). Raffigura un offerente stante frontale (altezza 9 cm), poggiante su un piedistallo rettangolare, mutilo degli arti superiori. Si ipotizza che la mano destra fosse levata in segno di saluto, mentre la sinistra era distesa per porgere un'offerta. È vestito unicamente con un gonnellino che gli cinge la vita, decorato da striature verticali. La figura, che mostra i tratti fisionomici caratteristici dello stile "barbaricino mediterraneizzante", ha la testa incorniciata dai capelli intrecciati, acconciatura frequente tra i bronzi maschili, da cui pende un codino che ricade di lato sulla spalla sinistra. Il viso mostra l'arcata sopraccigliare unita, gli occhi a mandorla, il naso a forma piramidale e la bocca resa con una lieve incisione. Si data tra il IX e l'VIII secolo a.C. Il reperto è conservato al Museo Archeologico Nazionale di Cagliari (figg. 1, 2, 3, 4).





Figg. 1, 2, 3, 4 - Su Nuraxi, figurina in bronzo di orante (foto Archivio RAS).



■ Crediti

Scheda di approfondimento a cura della Dott.ssa Emanuela Atzeni

■ Bibliografia

LILLIU G., *Il nuraghe di Barumini e la stratigrafia nuragica*, in *Studi Sardi*, XXII-XXIII, 1955, pp. 434-435.

LILLIU G., *Sculture della Sardegna nuragica*, Verona 1966, pp. 299-300.

SANTONI V., *Il nuraghe Su Nuraxi di Barumini*, Guide e Studi, Quartu Sant'Elena 2001, p. 88.





UNIONE EUROPEA



REPUBBLICA ITALIANA



REGIONE AUTÒNOMA DE SARDIGNA
REGIONE AUTONOMA DELLA SARDEGNA

La Sardegna cresce con l'Europa



UNIONE EUROPEA

Progetto cofinanziato dall'Unione Europea
Programma Operativo FESR 2007-2013

FESR - Fondo Europeo di Sviluppo Regionale - Asse I, Linea di Attività 1.2.3.a