



UNIONE EUROPEA



REPUBBLICA ITALIANA



REGIONE AUTÓNOMA DE SARDIGNA
REGIONE AUTONOMA DELLA SARDEGNA

Villaggio nuragico di Su Nuraxi

Patrimonio culturale
SARDEGNA Virtual Archaeology



■ Vaso piriforme con finto versatoio

È da ritenersi relativo a pratiche cultuali la forma vascolare peculiare del vaso piriforme con finto versatoio, riconducibile cronologicamente alla I Età del Ferro (IX-VIII secolo a.C.), caratterizzata da una particolare sintassi decorativa, di un forte valore simbolico, correlata alla rappresentazione del modello di nuraghe stilizzato.

Tra i reperti restituiti dagli strati di vita e di abbandono della capanna 36 del villaggio nuragico di Barumini, esposti al Museo Casa Zapata di Barumini, vi è un esemplare di vaso piriforme, decorato con doppie anse verticali a ponte contrapposte, e provvisto di un finto versatoio applicato sulla pancia (figg. 1, 2, 3, 4).



Fig. 1 - Su Nuraxi, vaso piriforme rinvenuto nel vano 36 (da Lilliu 1955, tav. XLVIII).

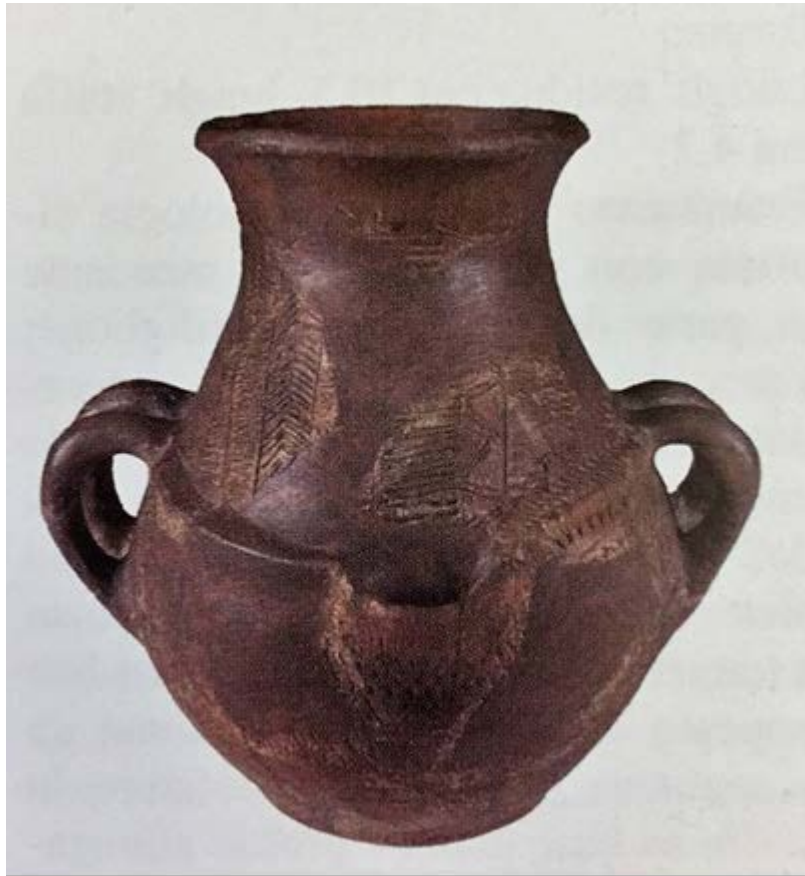
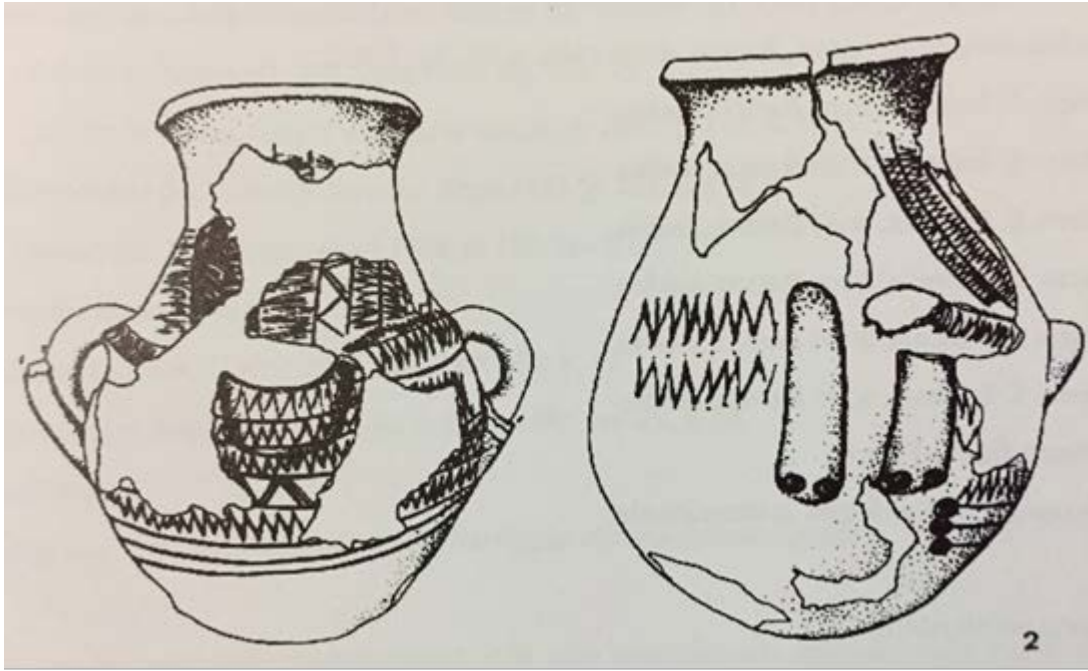


Fig. 2 - Su Nuraxi, vaso piriforme dal vano 36 (da Trudu 2015, p. 397).

Il corpo è panciuto, con fondo convesso; il collo, troncoconico, non nettamente distinto, termina con un orlo svasato rivolto verso l'esterno. La superficie lisciata e lucidata si caratterizza per una decorazione geometrica incisa e impressa.





Figg. 3, 4 - Su Nuraxi, rappresentazione grafica del vaso piriforme recuperato nella capanna 36 (da Campus, Leonelli 2000, tav. 250.2, p. 442).

Alla medesima categoria di vaso piriforme con falso versatoio e decorazione geometrica sono attribuibili alcuni frammenti rinvenuti nella capanna 135 (fig. 5).





Fig. 5 - Su Nuraxi, frammenti del vaso piriforme ritrovato nella capanna 135
(da SANTONI 2001, fig. 75, p. 77).

■ Crediti

Scheda di approfondimento a cura della Dott.ssa Emanuela Atzeni

■ Bibliografia

CAMPUS F., LEONELLI V., *La tipologia della ceramica nuragica. Il materiale edito*, Viterbo 2000, pp. 434-443.

LILLIU G., *Il nuraghe di Barumini e la stratigrafia nuragica*, in *Studi Sardi*, XXII-XXIII, 1955, pp. 356-360, tavv. XLVIII-XLIX.

SANTONI V., *Il nuraghe Su Nuraxi di Barumini*, Guide e Studi, Quartu Sant'Elena 2001, p. 77.

TRUDU E., *Il nuraghe Su Nuraxi di Barumini*, in MINOJA M., SALIS G., USAI L. (a cura di), *L'isola delle torri: Giovanni Lilliu e la Sardegna nuragica. Catalogo della mostra*, Sassari 2015, p. 397.





UNIONE EUROPEA



REPUBBLICA ITALIANA



REGIONE AUTÒNOMA DE SARDIGNA
REGIONE AUTONOMA DELLA SARDEGNA

La Sardegna cresce con l'Europa



UNIONE EUROPEA

Progetto cofinanziato dall'Unione Europea
Programma Operativo FESR 2007-2013

FESR - Fondo Europeo di Sviluppo Regionale - Asse I, Linea di Attività 1.2.3.a