



UNIONE EUROPEA



REPUBBLICA ITALIANA



REGIONE AUTÓNOMA DE SARDIGNA
REGIONE AUTONOMA DELLA SARDEGNA

Villaggio nuragico di Su Nuraxi

Patrimonio culturale
SARDEGNA Virtual Archaeology



■ Vaso calefattoio

Il vaso calefattoio è un recipiente di varia forma, con funzione di supporto, al suo interno, di un altro contenitore ceramico. Si tratta di una forma di vasellame protostorico in uso tra il Bronzo Recente e l'Età del Ferro, caratterizzata da un fondo spesso, rialzato in un tacco o piede ad anello, talvolta provvisto di manico, munito di appendici inclinate impostate sulla parete interna del vaso, per meglio sostenere il recipiente superiore. Nei villaggi nuragici è attestato il suo impiego in ambito domestico, come base di cottura o riscaldamento del cibo, in vicinanza dei focolari e delle piastre di cottura o a contatto diretto con la brace, dove è stato spesso rinvenuto frammisto a strati di cenere e carbone. All'interno del pozzetto *c* della capanna 135 del villaggio di Barumini, unitamente con altri vasi, a carbone e cenere e a resti faunistici è stato rinvenuto un esemplare di vaso calefattoio (figg. 1, 2, 3, 4), di forma a calotta, orlo rientrante, due anse ad anello contrapposte impostate dall'orlo alla massima espansione. Tre appendici, ora spezzate, erano impostate sull'orlo, e decorate da una costolatura mediana in rilievo, che prosegue all'esterno nell'ansa. Al suo interno conteneva frammenti di corna di cervo.

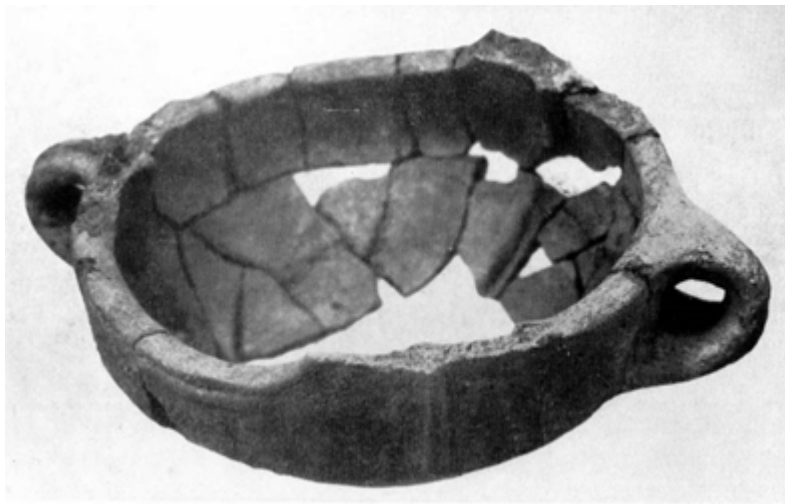
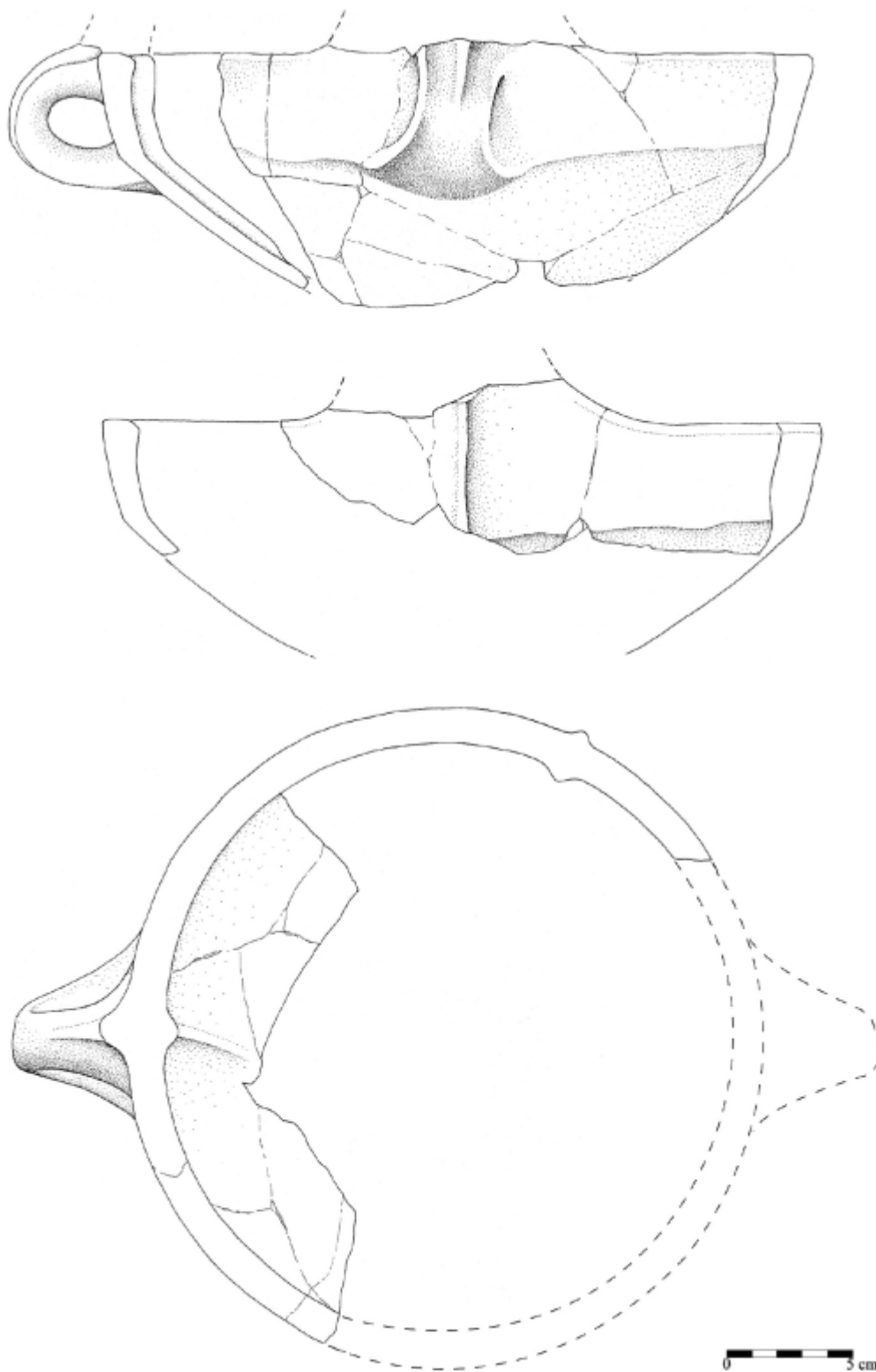


Fig. 1 - Su Nuraxi, vaso calefattoio rinvenuto nel vano 135 (da Lilliu 1955, tav. LXXII).



Figg. 2, 3, 4 - Area archeologica di Su Nuraxi, vaso calefattoio rinvenuto nel vano 135
(da Paglietti 2011, fig. 4).

Il reperto è visibile al polo espositivo di Casa Zapata di Barumini.

■ Crediti

Scheda di approfondimento a cura della Dott.ssa Emanuela Atzeni

■ Bibliografia

CAMPUS F., LEONELLI V., *La tipologia della ceramica nuragica. Il materiale edito*, Viterbo 2000, pp. 742-745.

LILLIU G., *Il nuraghe di Barumini e la stratigrafia nuragica*, in *Studi Sardi*, XXII-XXIII, 1955, pp. 444-445, tav. LXXII.

PAGLIETTI G., *Analisi del corredo ceramico dei pozzetti della capanna 135 di Su Nuraxi (Barumini, Cagliari)*, in *Rivista di Scienze Preistoriche*, LXI, 2011, pp. 215-230.





UNIONE EUROPEA



REPUBBLICA ITALIANA



REGIONE AUTÒNOMA DE SARDIGNA
REGIONE AUTONOMA DELLA SARDEGNA

La Sardegna cresce con l'Europa



UNIONE EUROPEA

Progetto cofinanziato dall'Unione Europea
Programma Operativo FESR 2007-2013

FESR - Fondo Europeo di Sviluppo Regionale - Asse I, Linea di Attività 1.2.3.a