



UNIONE EUROPEA



REPUBBLICA ITALIANA



REGIONE AUTONOMA DE SARDIGNA  
REGIONE AUTONOMA DELLA SARDEGNA

# Villaggio nuragico di Su Nuraxi

Patrimonio culturale  
**SARDEGNA** Virtual Archaeology



## ■ Scodelle e scodelloni

Le scodelle e gli scodelloni sono dei recipienti aperti, di forma semplice, usati per cucinare, servire e assumere cibi liquidi.

Tra tutte emerge, per le ridotte dimensioni, una scodella miniaturistica in ceramica di impasto rinvenuta all'interno della capanna 186 del villaggio di Su Nuraxi. Presenta superfici lisce, bassa calotta di sfera, orlo appena rientrante, labbro arrotondato, e un piccolo umbone centrale a sezione circolare (fig. 1). Si data al IX-VI secolo a.C.



**Fig. 1** - Villaggio di Su Nuraxi, capanna 186, scodella miniaturistica (foto di Pinna P.P., Archivio Fotografico RAS).

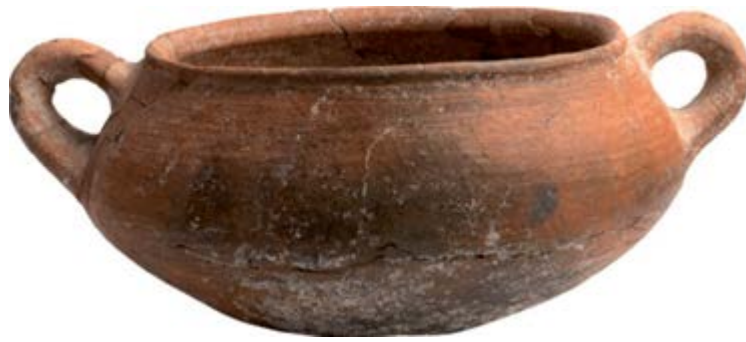
La categoria degli scodelloni è ben rappresentata nel complesso nuragico di Su Nuraxi (figg. 2, 3, 4, 5).



**Figg. 2, 3, 4, 5** - Area Archeologica di Su Nuraxi, scodellone rinvenuto nel vano 135  
(Archivio Fotografico RAS).

Un esemplare di scodellone lenticolare in ceramica di impasto (XII-IX secolo a.C.), è discretamente rifinito e reso impermeabile, quindi adatto a contenere liquidi, dalla lucidatura, che riduceva al minimo la porosità dell'argilla prima della cottura. Il manufatto è di forma larga, pareti rientranti, vasca mediamente profonda, orlo ingrossato, carena arrotondata, fondo convesso e due anse verticali impostate dall'orlo sulla massima espansione (fig. 6). Questa specifica categoria ceramica, solitamente rinvenuta in contesti abitativi, correlata alla cottura dei cibi, è documentata dal Bronzo Finale alla I Età del Ferro (XII-VIII secolo a.C.).





**Fig. 6** - Su Nuraxi, scodellone lenticolare  
(foto di Pinna P.P., Archivio Fotografico RAS).

I reperti attualmente si trovano al polo espositivo di Casa Zapata di Barumini.



## ■ Crediti

Scheda di approfondimento a cura della Dott.ssa Emanuela Atzeni

## ■ Bibliografia

BAGELLA S., *Scodella miniaturistica - scheda 24*, in MORAVETTI A., ALBA L., FODDAI L. (a cura di), *La Sardegna Nuragica. Storia e materiali*, Sassari 2014, pag. 234.

BAGELLA S., *Scodellone lenticolare - scheda 25*, in MORAVETTI A., ALBA L., FODDAI L. (a cura di), *La Sardegna Nuragica. Storia e materiali*, Sassari 2014, pag. 235.

CAMPUS F., LEONELLI V., *La tipologia della ceramica nuragica. Il materiale edito*, Viterbo 2000, pp. 107-248.

LILLIU G., *Il nuraghe di Barumini e la stratigrafia nuragica*, in *Studi Sardi*, XXII-XXIII, 1955.

PAGLIETTI G., *Analisi del corredo ceramico dei pozzetti della capanna 135 di Su Nuraxi (Barumini, Cagliari)*, in *Rivista di Scienze Preistoriche*, LXI, 2011, pp. 215-230.

SANTONI V., *Il nuraghe Su Nuraxi di Barumini*, Guide e Studi, Cagliari 2001, p. 90.





UNIONE EUROPEA



REPUBBLICA ITALIANA



**REGIONE AUTÒNOMA DE SARDIGNA**  
**REGIONE AUTONOMA DELLA SARDEGNA**

## La Sardegna cresce con l'Europa



UNIONE EUROPEA

Progetto cofinanziato dall'Unione Europea  
Programma Operativo FESR 2007-2013

FESR - Fondo Europeo di Sviluppo Regionale - Asse I, Linea di Attività 1.2.3.a