



UNIONE EUROPEA



REPUBBLICA ITALIANA



REGIONE AUTONOMA DE SARDIGNA
REGIONE AUTONOMA DELLA SARDEGNA

Villaggio nuragico di Su Nuraxi

Patrimonio culturale
SARDEGNA Virtual Archaeology



■ Ciotole

Nel complesso nuragico di Su Nuraxi sono state rinvenute numerose ciotole, ceramiche da mensa di forma aperta e larga provviste di presa a linguetta o di piccola ansa forata, impiegati nella preparazione, trasporto e consumazione di alimenti solidi o liquidi (figg. 1, 2, 3).



Figg. 1, 2, 3 - Ciotole rinvenute nel corso degli scavi del villaggio di Su Nuraxi (foto di Pinna P.P., Archivio Fotografico RAS).

Alcune ciotole carenate si trovavano all'interno dei pozzetti *g-e-b*, sotto il pavimento della capanna 135 del villaggio di Su Nuraxi (fig. 4), utilizzate per contenere pasti sacri offerti come rito di fondazione. Si datano all'Età del Bronzo Finale (1150-850 a.C.).

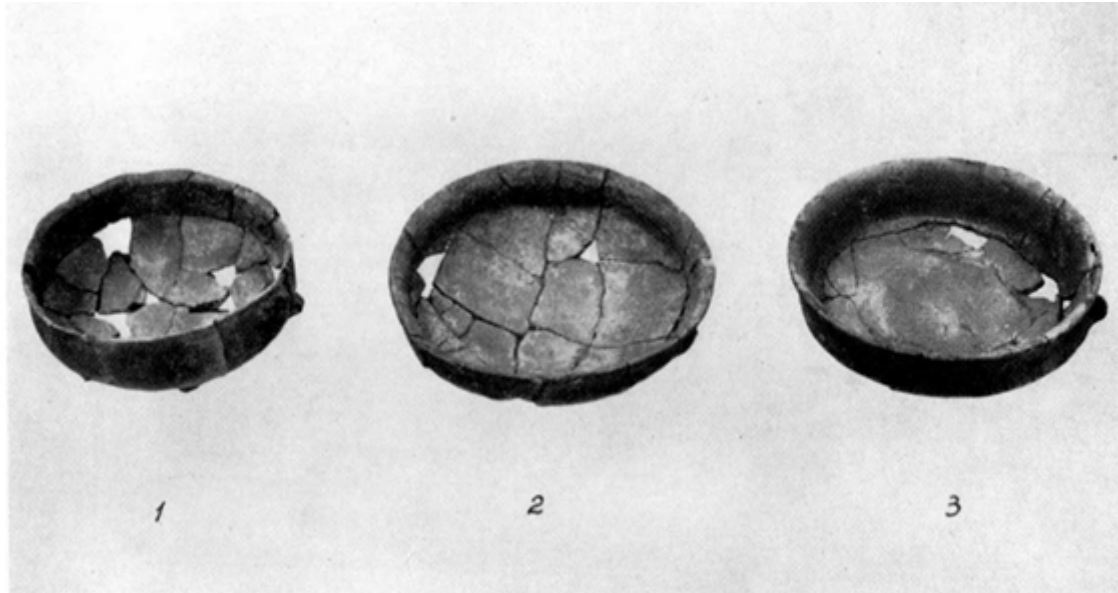


Fig. 4 - Area archeologica di Su Nuraxi, vano 135, ciotole dai pozzetti *g, e, b* (da Lilliu 1955, Tav. LXXIV).

Si tratta di manufatti caratterizzati da fondo piano-convesso, parete estroflessa, orlo assottigliato, impasto e superfici bruno-rossastre, con ansa impostata sulla parete al di sopra della carena. I reperti attualmente si trovano al polo espositivo di Casa Zapata di Barumini.



■ Crediti

Scheda di approfondimento a cura della Dott.ssa Emanuela Atzeni

■ Bibliografia

BAGELLA S., *Ciotola carenata - scheda 12*, in MORAVETTI A., ALBA L., FODDAI L. (a cura di), *La Sardegna Nuragica. Storia e materiali*, Sassari 2014, p. 232.

BAGELLA S., *Ciotola carenata triansata - scheda 15*, in MORAVETTI A., ALBA L., FODDAI L. (a cura di), *La Sardegna Nuragica. Storia e materiali*, Sassari 2014, p. 233.

CAMPUS F., LEONELLI V., *La tipologia della ceramica nuragica. Il materiale edito*, Viterbo 2000, pp. 251-323.

LILLIU G., *Il nuraghe di Barumini e la stratigrafia nuragica*, in *Studi Sardi*, XXII-XXIII, 1955.

PAGLIETTI G., *Analisi del corredo ceramico dei pozzetti della capanna 135 di Su Nuraxi (Barumini, Cagliari)*, in *Rivista di Scienze Preistoriche*, LXI, 2011, pp. 215-230.

SANTONI V., *Il nuraghe Su Nuraxi di Barumini*, Guide e Studi, Quartu Sant'Elena 2001, pp. 69-75.

TRUDU E., *Il nuraghe Su Nuraxi di Barumini*, in MINOJA M., SALIS G., USAI L. (a cura di), *L'isola delle torri: Giovanni Lilliu e la Sardegna nuragica. Catalogo della mostra*, Sassari 2015, pp. 397-399.



UNIONE EUROPEA



REPUBBLICA ITALIANA



REGIONE AUTÒNOMA DE SARDIGNA
REGIONE AUTONOMA DELLA SARDEGNA

La Sardegna cresce con l'Europa



UNIONE EUROPEA

Progetto cofinanziato dall'Unione Europea
Programma Operativo FESR 2007-2013

FESR - Fondo Europeo di Sviluppo Regionale - Asse I, Linea di Attività 1.2.3.a