



UNIONE EUROPEA



REPUBBLICA ITALIANA



REGIONE AUTÒNOMA DE SARDIGNA
REGIONE AUTONOMA DELLA SARDEGNA

Tomba dei giganti di Thomes

Patrimonio culturale
SARDEGNA Virtual Archaeology



■ Calderone bronzeo (Cala Gonone)

Un bellissimo esemplare di calderone bronzeo integro è stato rinvenuto a Cala Gonone-Dorgali. Descritto da Margaret Guido nel 1963, è oggi esposto nelle Civiche Raccolte Archeologiche del Comune di Milano.

Il modello, di derivazione cipriota, è di forma biconica.

L'attacco delle anse è formato da una placca con quattro spirali affiancate, sormontate da un motivo a costolature orizzontali, munita di piccola maniglia (figg. 1, 2).



Fig. 1 - Calderone bronzeo da Cala Gonone-Dorgali (da http://www.museoarcheologicodorgali.it/wp/museo_archeologia_in_sardegna/la-storia-di-dorgali-in-20-reperti/).

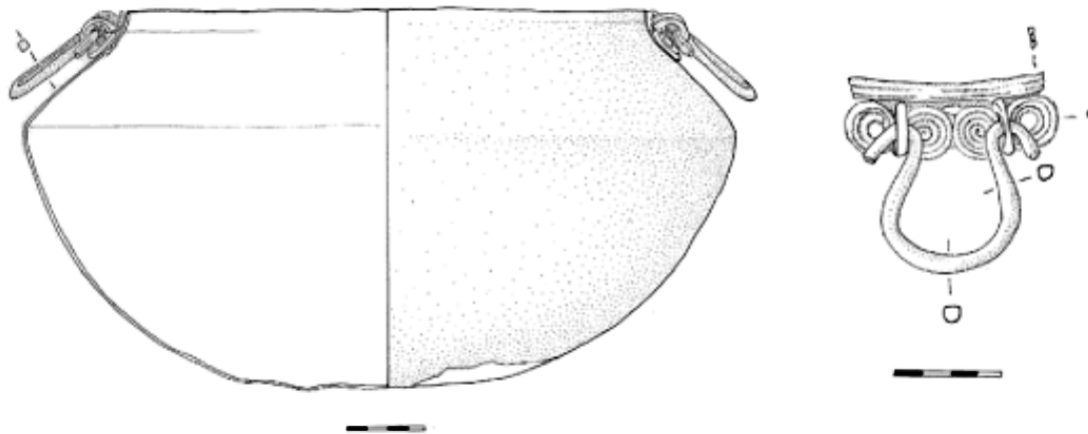


Fig. 2 - Rielaborazione grafica del calderone bronzeo di Dorgali
(da SANTONI 2015, fig. 13, p. 125).

L'esemplare trova un confronto in un altro calderone simile di fattura sarda, rinvenuto completamente accartocciato come scarto metallico nel ripostiglio di San Francesco di Bologna, oggi esposto al Civico Museo archeologico di Bologna, che presenta identico attacco dell'ansa a quadrupliche spirale (fig. 3).



Fig. 3 - Calderone accartocciato dal ripostiglio di San Francesco di Bologna
(da LO SCHIAVO 1990, p. 250, fig. 235).

Durante le fasi del Bronzo Recente e Finale (XII-X secolo a.C.) inizia la produzione di bacili e calderoni di bronzo di varie dimensioni che integrano i contenitori d'impasto più diffusi e alla portata di tutti. Questi contenitori in lamina bronzea costituiscono un utile elemento di datazione esaminando la forma dei manici e degli attacchi che, spesso, richiamano forme note in contesti extrainsulari dell'area egea orientale e tirrenica.

Un attacco a triplice spirale (fig. 4) pertinente a un calderone bronzeo, cronologicamente inquadrabile tra XII-X secolo a.C. e di tipologia simile all'esemplare di Dorgali, è stato ritrovato nel complesso nuragico di Sa Sedda 'e Sos Carros-Oliena.



Fig. 4 - Attacco di calderone bronzeo a triplice spirale rinvenuto nel complesso nuragico di Sa Sedda 'e Sos Carros di Oliena-Nu (da Salis 2014, p. 342).

Al Museo Archeologico di Dorgali sono esposti un disegno ed una foto del reperto di Dorgali.



■ Crediti

Scheda di approfondimento a cura della Dott.ssa Emanuela Atzeni

■ Bibliografia

GUIDO M., *Sardinia*, London, 1963, p. 97 ss.

LO SCHIAVO F., *La sardegna nuragica e il mondo mediterraneo*, in AA.VV., *La civiltà nuragica*, Milano 1990, pp. 243-244, figg. 234-236.

MORAVETTI A., ALBA E., FODDAI L. (a cura di), *La Sardegna Nuragica. Storia e materiali*, Sassari 2014, pp. 11.

PULACCHINI D., *Il museo archeologico di Dorgali*, Sardegna Archeologica. Guide e itinerari, 27, Sassari 1998, p. 24.

SALIS G., *Scheda 19-Ansa di bacile*, in MORAVETTI A., ALBA E., FODDAI L. (a cura di), *La Sardegna Nuragica. Storia e materiali*, Sassari 2014, p. 342.

SANTONI V., *Contesti del quadro culturale delle statue di Mont'e Prama*, in AA.VV., *le sculture di Monti Prama. La mostra*, Roma 2015, pp. 125-126, fig. 13.





UNIONE EUROPEA



REPUBBLICA ITALIANA



REGIONE AUTÒNOMA DE SARDIGNA
REGIONE AUTONOMA DELLA SARDEGNA

La Sardegna cresce con l'Europa



UNIONE EUROPEA

Progetto cofinanziato dall'Unione Europea
Programma Operativo FESR 2007-2013

FESR - Fondo Europeo di Sviluppo Regionale - Asse I, Linea di Attività 1.2.3.a