



UNIONE EUROPEA



REPUBBLICA ITALIANA



REGIONE AUTÒNOMA DE SARDIGNA
REGIONE AUTONOMA DELLA SARDEGNA

Tomba dei giganti di Thomes

Patrimonio culturale
SARDEGNA Virtual Archaeology



■ Il territorio di Dorgali in Età Fenicio-Punica

Poche testimonianze fino ad oggi consentono di riconoscere una presenza Fenicio-Punica nel territorio di Dorgali, tuttavia non sufficienti ad supporre l'esistenza di un porto lungo la costa.

L'archeologo Ferruccio Barreca, che esplorò la costa orientale nel 1966, riconosceva nei frammenti ceramici e in due edifici romani quadrangolari a blocchi squadrati del Nuraghe Mannu (fig. 1), una più antica fase edilizia punica, individuata peraltro anche nel vicino villaggio di Nuragheddu e a monte Tului.



Fig. 1 - Nuraghe Mannu-Dorgali (da DELUSSU 2009, fig. 1, p. 1).

A questo dato si aggiunge il rinvenimento di tre monete puniche nei siti di Motorra e Thomes, attribuite alla zecca di Sardegna (300-264 a.C.), e alcuni vaghi di collana in pasta vitrea recuperati nelle sepolture nuragiche di Biristeddi I e Pranos, nei ripari sotto roccia di Ispinigoli e Littu, Sos Tusorzos, Balu Virde e Flumineddu. Due manufatti ceramici di importazione, un frammento di anfora massaliota recuperato dalla grotta di Sos Sirios e un

frammento di coppa greco orientale con fondo dipinto scoperto nel villaggio nuragico di Oroviddo (580-480 a.C.), documentano relazioni con il mondo greco-orientale, nell'ambito dei quali i Punici potrebbero aver svolto il ruolo di intermediari commerciali (figg. 2,3).

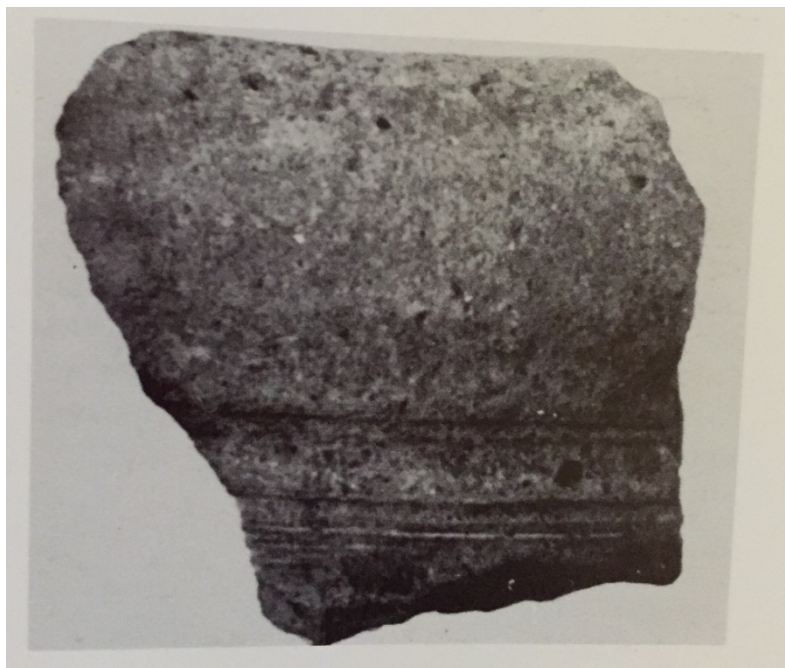
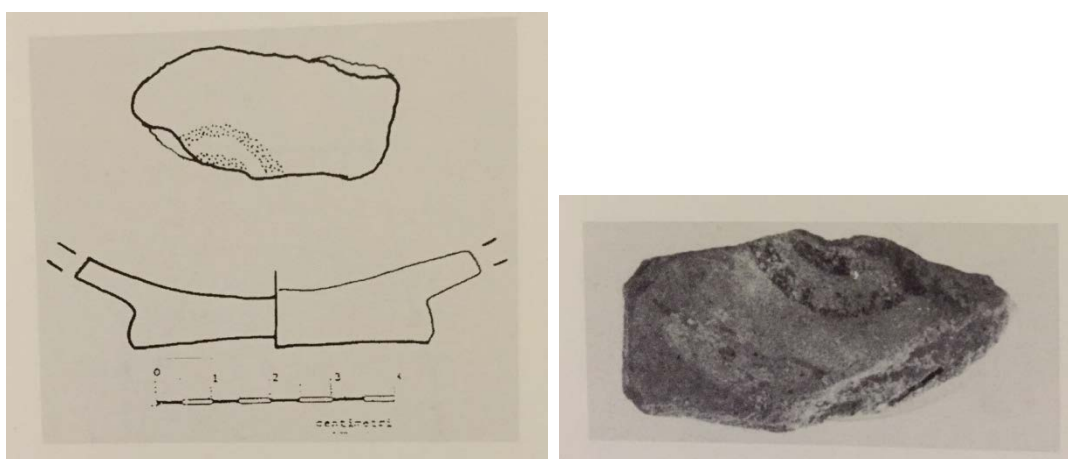


Fig. 2 - Grotta di Sos Sirios-Dorgali, frammento di anfora massaliota (da MANUNZA 1995, fig. 262, p. 197).



Figg. 3, 4 - Oroviddo-Dorgali, frammento di coppa greco orientale con fondo dipinto (da MANUNZA 1995, fig. 263a-b, p. 198).

■ Crediti

Scheda di approfondimento a cura della Dott.ssa Emanuela Atzeni

■ Bibliografia

ACQUARO E., *Arte e cultura punica in Sardegna*, Sassari 1984, p. 215.

BARRECA F., *La civiltà fenicio-punica in Sardegna*, Sassari 1988, p. 296.

CECCHINI S.M., *I ritrovamenti fenici e punici in Sardegna*, Roma 1969, p. 44.

DELUSSU F., *Nuraghe Mannu (Dorgali, Nu): scavi dell'abitato tardo-romano e altomedievale (campagne 2005-2006)*, in *FastiOnline*, 165, 2009, pp. 1-13.

MANUNZA M.R., *Dorgali. Monumenti antichi*, Oristano 1995, p. 177, pp. 197-198.

MOSCATI S., *Fenici e Cartaginesi in Sardegna* (ristampa a cura di BARTOLONI P.), pp. 64, 99, 105.

MORAVETTI A., *Serra Orrios e i monumenti archeologici di Dorgali*, Sardegna Archeologica. Guide e itinerari, 26, Sassari 1998, p. 32.

MORAVETTI A. (a cura di), *Carbonia-Fonni*, in *La Sardegna. I Tesori dell'Archeologia*, La Biblioteca della Nuova Sardegna, vol. 3, Sassari 2011, p. 77.

PULACCHINI D., *Il museo archeologico di Dorgali*, Sardegna Archeologica. Guide e itinerari, 27, Sassari 1998, p. 29, p. 40.

TARAMELLI A., *Relazione dell'attività svolta dalla direzione del Museo e degli scavi di Dorgali nel trimestre Luglio-Settembre 1927*, in *Bollettino d'Arte*, VII, 2, 1928, p. 474.

TARAMELLI A., *Sardinia. IX.-Dorgali (Nuoro). Esplorazioni archeologiche nel territorio del Comune*, in *Notizie degli Scavi di Antichità*, vol. IX, 1933, p. 370, pp. 365-369.

USAI E., *Dorgali ed il suo territorio in epoca fenicio-punica*, in AA.VV., *Dorgali. Documenti archeologici*, Sassari 1980, pp. 215-219.



UNIONE EUROPEA



REPUBBLICA ITALIANA



REGIONE AUTÒNOMA DE SARDIGNA
REGIONE AUTONOMA DELLA SARDEGNA

La Sardegna cresce con l'Europa



UNIONE EUROPEA

Progetto cofinanziato dall'Unione Europea
Programma Operativo FESR 2007-2013

FESR - Fondo Europeo di Sviluppo Regionale - Asse I, Linea di Attività 1.2.3.a