



UNIONE EUROPEA



REPUBBLICA ITALIANA



REGIONE AUTÒNOMA DE SARDIGNA  
REGIONE AUTONOMA DELLA SARDEGNA

# Porto e torri costiere di Arbatax

Patrimonio culturale  
**SARDEGNA** Virtual Archaeology



## ■ Anforotto (V-VI d.C.)

Il mare di Arbatax ha restituito e continua a restituire numerose testimonianze del passato. Fra queste, le anfore<sup>1</sup> rappresentano uno dei reperti che si recupera con maggiore frequenza.

Dal mare di Arbatax proviene un anforotto alto 47 cm, caratterizzato da un alto collo cilindrico e dotato di anse brevi che raccordano la sommità della spalla con la porzione inferiore del collo. Altri anforotti uguali, provenienti verosimilmente dallo stesso relitto, ma recuperati in momenti diversi, sono conservati nel Museo di Villasimius. L'esemplare può essere confrontato con alcuni contenitori simili prodotti in Sicilia.



**Fig. 1** - Anforotto, dal mare di Arbatax (da SALVI ET ALII 2005, p. 89).

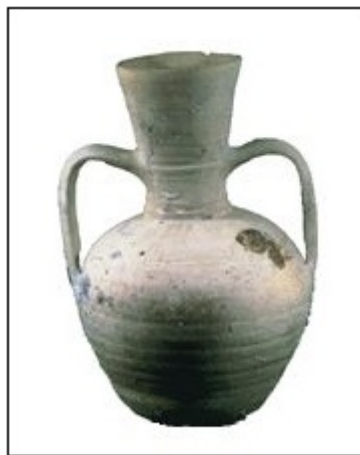
---

<sup>1</sup> Con il termine “anfora” si indica un recipiente in terracotta di forma affusolata o globulare provvisto di due anse (cioè manici), utilizzato nell'antichità per trasportare derrate alimentari liquide (vino, olio) o solide (grano o altri cereali).



**Fig. 2** - Anforotto, Museo Archeologico di Villasimius (foto E. Atzeni).

Da un relitto islamico del X secolo d.C. rinvenuto nelle acque al largo di Cannes, a 58 m di profondità, proviene una grande quantità di ceramica, fra cui *jarritas* (fig. 3) che, per l'alto collo, ricordano l'anforotto in esame.



**Fig. 3** - *Jarrita* dal relitto di Bateguier (da SANNA, SORO 2013, Tav. II, 4).

## ■ Crediti

Scheda di approfondimento a cura della Dott.ssa Maria Grazia Arru

## ■ Bibliografia

**BELTRAN LLORIS 1970** = M. BELTRAN LLORIS, *Las anforas romanas en Espana*, Zaragoza 1970, pag. 436, fig. 172, 3.

**CARVALE, TOFFOLETTI 1998** = A. CARVALE, I. TOFFOLETTI, *Anfore antiche. Conoscerle e identificarle*, Atripalda 1998, p. 128.

**SALVI ET ALII 2005** = D. SALVI, P. BERNARDINI, M.R. MANUNTZA, G. GASPERETTI, (a cura di L. PUTZU, E. GAUDINA), *Tesori riscoperti dalla terra e dal mare: la Guardia di Finanza in Sardegna*, Cagliari 2005, p. 89.

**SANNA, SORO 2013** = I. SANNA, L. SORO, *Nel mare della Sardegna centro meridionale tra 700 e 1100 d.C. Un contributo dalla ricerca archeologica subacquea*, in *Settecento-Millecento. Storia, archeologia e arte nei secoli bui del Mediterraneo. Atti del Convegno (Cagliari 17-19 ottobre 2012)*, II, pp. 761-798.





UNIONE EUROPEA



REPUBBLICA ITALIANA



**REGIONE AUTÒNOMA DE SARDIGNA**  
**REGIONE AUTONOMA DELLA SARDEGNA**

## La Sardegna cresce con l'Europa



UNIONE EUROPEA

Progetto cofinanziato dall'Unione Europea  
Programma Operativo FESR 2007-2013

FESR - Fondo Europeo di Sviluppo Regionale - Asse I, Linea di Attività 1.2.3.a