



UNIONE EUROPEA



REPUBBLICA ITALIANA



REGIONE AUTÒNOMA DE SARDIGNA  
REGIONE AUTONOMA DELLA SARDEGNA

# Porto e torri costiere di Arbatax

Patrimonio culturale  
**SARDEGNA** Virtual Archaeology



## ■ Anfora Spatheion (Keay XXVI) (datazione incerta)

Il mare di Arbatax ha restituito e continua a restituire numerose testimonianze del passato. Fra queste, le anfore<sup>1</sup> rappresentano uno dei reperti che si recupera con maggiore frequenza.

Ritrovata dalla Tenenza di Arbatax nel 1992, è alto 108 cm, diametro 16,8; circonferenza 53 cm. Presenta corpo cilindrico allungato e sottile, collo pronunciato al quale si affiancano le anse, orlo ingrossato e arrotondato (fig. 1). La sua datazione è incerta, ma il tipo è diffuso dal IV al VII secolo d.C. nelle regioni del Mediterraneo e nell'Europa orientale, centrale e settentrionale. Veniva utilizzato per trasportare olio, olive, conserve di pesce, vino.



**Fig. 1** - *Spatheion* dal mare di Arbatax (da SALVI ET ALII 2005, p. 86).

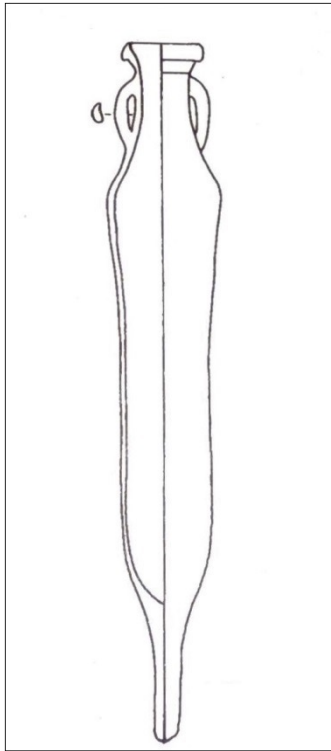
---

<sup>1</sup> Con il termine “anfora” si indica un recipiente in terracotta di forma affusolata o globulare provvisto di due anse (cioè manici), utilizzato nell'antichità per trasportare derrate alimentari liquide (vino, olio) o solide (grano o altri cereali).

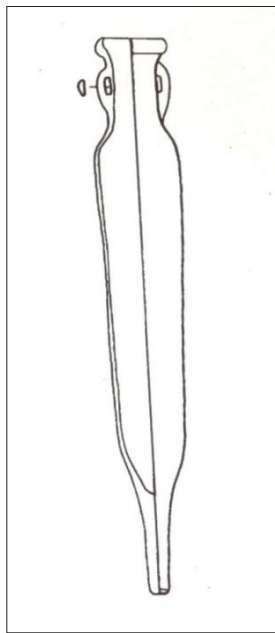


**Fig. 2** - Spatheion, Museo Nacional de Arqueología Marítima, Cartagena  
(da

[http://archaeologydataservice.ac.uk/archives/view/amphora\\_ahrb\\_2005/zoom.cfm?id=289&img=PEC311&CFID=53918&CFTOKEN=1E0239C2-B493-4C48-AB6AC779E10D52E4](http://archaeologydataservice.ac.uk/archives/view/amphora_ahrb_2005/zoom.cfm?id=289&img=PEC311&CFID=53918&CFTOKEN=1E0239C2-B493-4C48-AB6AC779E10D52E4)).



**Fig. 3** - Esempio di *spatheion* (da CARVALE, TOFFOLETTI 1998, p. 147).



**Fig. 4** - Esempio di *spatheion* (da CARVALE, TOFFOLETTI 1998, p. 147).



## ■ Crediti

Scheda di approfondimento a cura della Dott.ssa Maria Grazia Arru

## ■ Bibliografia

**CARVALE, TOFFOLETTI 1998** = A. CARVALE, I. TOFFOLETTI, *Anfore antiche. Conoscerle e identificarle*, Atripalda 1998, p. 147.

**SALVI ET ALII 2005** = D. SALVI, P. BERNARDINI, M.R. MANUNTZA, G. GASPERETTI, (a cura di L. PUTZU, E. GAUDINA), *Tesori riscoperti dalla terra e dal mare: la Guardia di Finanza in Sardegna*, Cagliari 2005, p. 86.

**KEAY 1984** = S.J. KEAY, *Late Roman Amphorae in the Western Mediterranean. A Typology and Economic Study: The Catalan Evidence*, BAR International Series 196, I, Oxford 1984, p. 212.





UNIONE EUROPEA



REPUBBLICA ITALIANA



**REGIONE AUTÒNOMA DE SARDIGNA**  
**REGIONE AUTONOMA DELLA SARDEGNA**

## La Sardegna cresce con l'Europa



UNIONE EUROPEA

Progetto cofinanziato dall'Unione Europea  
Programma Operativo FESR 2007-2013

FESR - Fondo Europeo di Sviluppo Regionale - Asse I, Linea di Attività 1.2.3.a