



UNIONE EUROPEA



REPUBBLICA ITALIANA



REGIONE AUTÒNOMA DE SARDIGNA  
REGIONE AUTONOMA DELLA SARDEGNA

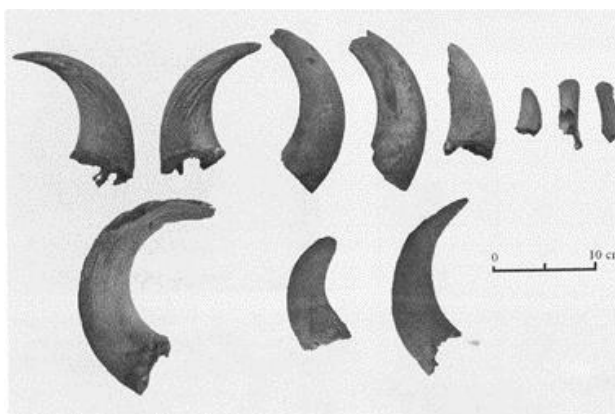
# Chiesa e monastero di San Nicola di Trullas

Patrimonio culturale  
**SARDEGNA** Virtual Archaeology

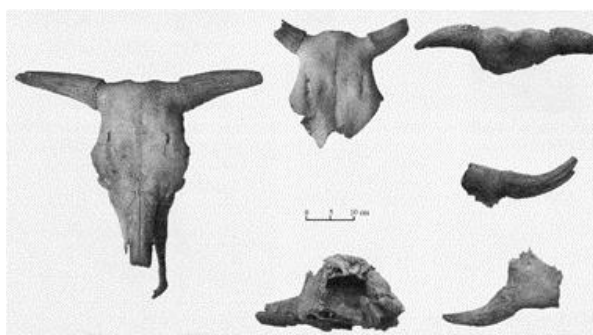


## ■ I reperti archeozoologici

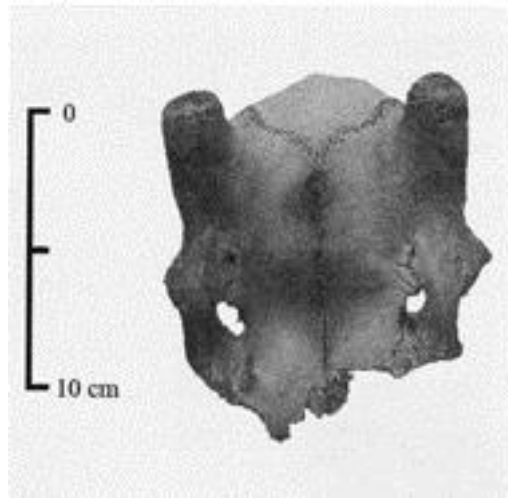
Nel corso degli scavi archeologici effettuati nella zona antistante la chiesa di San Nicola di Trullas sono stati rinvenuti numerosi reperti faunistici. Dal loro studio è stato possibile trarre importanti informazioni sulle specie animali, sull'ambiente e sull'economia dell'insediamento. Prevalgono gli animali domestici su quelli selvatici: bovini, suini e ovicaprini (figg. 1-3). Inoltre vi era il pollo, non molto comune ma piuttosto costoso. La fauna domestica era rappresentata anche da cani, gatti e cavalli. Tra le specie selvatiche vi erano invece vari tipi di uccelli, la volpe, la martora e i cervidi. Non tutti gli esemplari di animali erano destinati all'alimentazione: alcuni crani di bovini presentano un taglio orizzontale su tutta la lunghezza della testa, forse per l'affissione delle teste ad un muro come decorazione.



**Fig. 1** - Corna ovine (foto del Comune di Semestene).

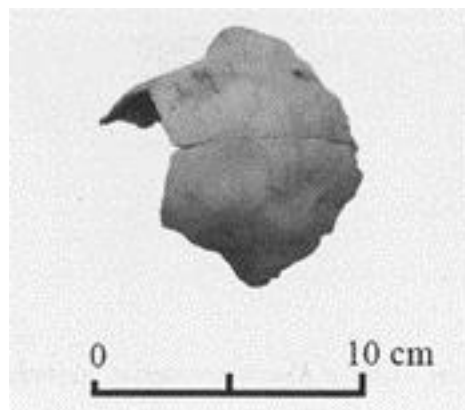


**Fig. 2** - Crani di bovini (foto del Comune di Semestene).

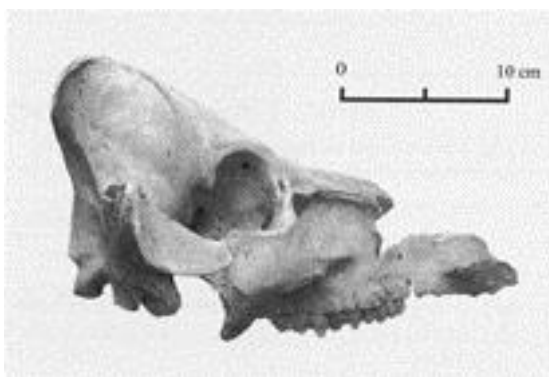


**Fig. 3** - Cranio di daino (foto del Comune di Semestene).

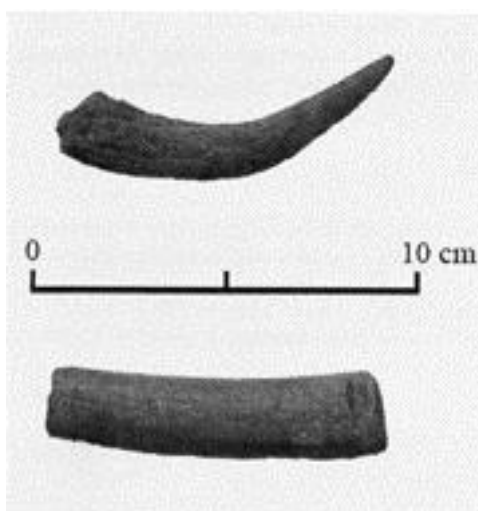
La grande maggioranza di questi reperti ossei proviene dal pozzo (figg. 4-6). Le tracce lasciate dall'uomo sulle ossa animali si riferiscono ai segni lasciati dalla macellazione, secondo tipologie non dissimili da quelle note e individuabili nei siti medievali e post-medievali. Dallo studio dei resti ossei si è potuto desumere l'uso di strumenti metallici pesanti per troncare le ossa, così come di coltelli legati al consumo delle carni. La presenza, fra i frammenti ossei, di un gran numero di resti ossei umani (24% del totale) è spiegabile con lo sconvolgimento degli strati riconducibili all'area cimiteriale che doveva essere presente nelle vicinanze.



**Fig. 4** - Cranio ovino femminile (foto del Comune di Semestene).



**Fig. 5** - Cranio di suino (foto del Comune di Semestene).



**Fig. 6** - Frammenti di pugnali (foto del Comune di Semestene).



## ■ Crediti

Coordinamento Prof.ssa Rossana Martorelli

Scheda di approfondimento a cura di: Dott.ssa Maria Grazia Arru, Dott. Alberto Viridis, Dott.ssa Cristiana Cilla, Dott.ssa Silvia Marini, Dott. Marco Muresu

## ■ Bibliografia

BONINU, PANDOLFI 2010 = A. BONINU, A. PANDOLFI (a cura di), *San Nicola di Trullas. Archeologia, Architettura, Paesaggio*, Semestene 2010.





UNIONE EUROPEA



REPUBBLICA ITALIANA



**REGIONE AUTÒNOMA DE SARDIGNA**  
**REGIONE AUTONOMA DELLA SARDEGNA**

## La Sardegna cresce con l'Europa



UNIONE EUROPEA

Progetto cofinanziato dall'Unione Europea  
Programma Operativo FESR 2007-2013

FESR - Fondo Europeo di Sviluppo Regionale - Asse I, Linea di Attività 1.2.3.a