



UNIONE EUROPEA



REPUBBLICA ITALIANA



REGIONE AUTÒNOMA DE SARDIGNA
REGIONE AUTONOMA DELLA SARDEGNA

Chiesa e monastero di San Nicola di Trullas

Patrimonio culturale
SARDEGNA Virtual Archaeology



■ I possedimenti del monastero

San Nicola di Trullas era il centro di un'azienda di dimensioni notevoli, seconda per grandezza ed importanza soltanto all'abbazia di Saccargia, fra le chiese sarde direttamente dipendenti dall'eremo di Camaldoli, e dotata di un consistente patrimonio immobiliare composto da numerosi latifondi, estesi per 50-60.000 ettari; a questo si deve aggiungere un certo numero di servi ed ancelle, terreni agricoli, vigne, frutteti e orti, prati, pascoli, boschi e bestiame da allevamento di diverse specie. Il territorio si estendeva nella vallata di Semestene per una vasta area che arrivava oltre il confine dell'attuale provincia di Nuoro, fino ai territori di Bòrore, Noragùgume e Sèdilo.

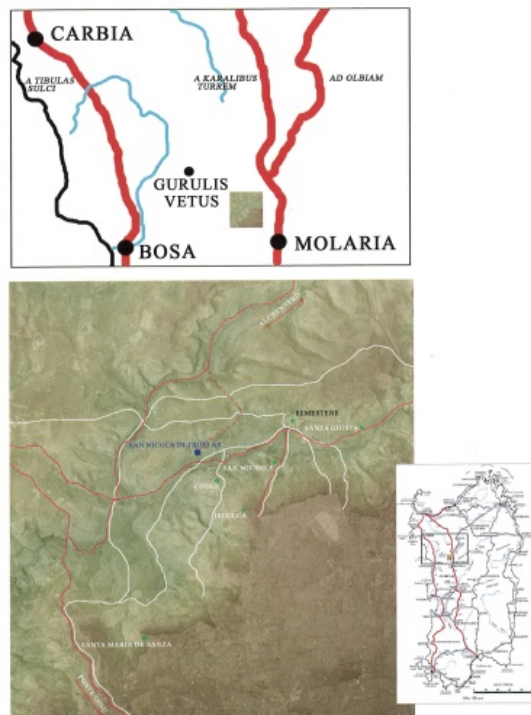


Fig. 1 - Territorio di Semestene, rete della viabilità antica: in rosso le strade romane e medievali, in bianco quelle ottocentesche (foto del Comune di Semestene).

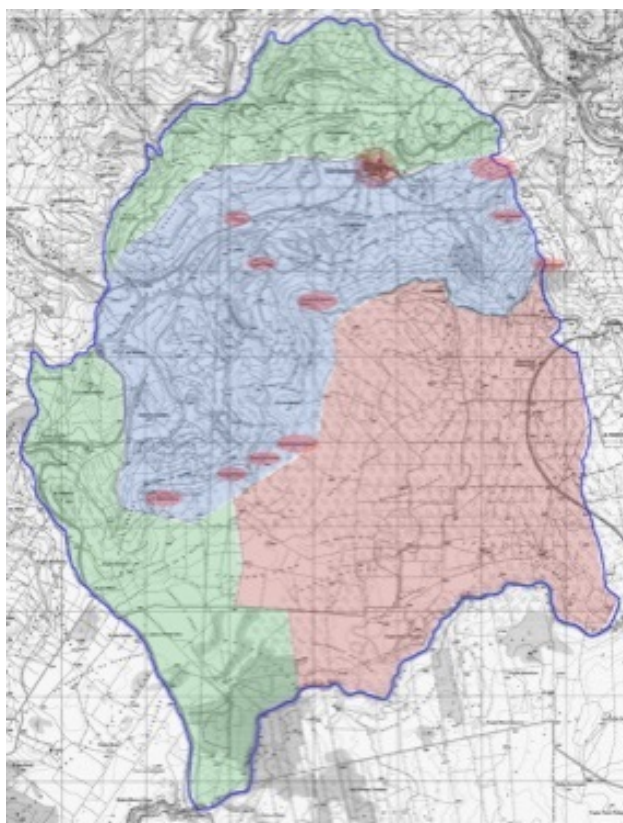


Fig. 2 - Limiti territoriali del comune di Semestene (foto del Comune di Semestene).



Fig. 3 - Veduta aerea del complesso di San Nicola di Trullas (foto di Unicity S.p.A.).

■ Crediti

Coordinamento Prof.ssa Rossana Martorelli

Scheda di approfondimento a cura di: Dott.ssa Maria Grazia Arru, Dott. Alberto Viridis, Dott.ssa Cristiana Cilla, Dott.ssa Silvia Marini, Dott. Marco Muresu

■ Bibliografia

BONINU, PANDOLFI 2010 = A. BONINU, A. PANDOLFI (a cura di), *San Nicola di Trullas. Archeologia, Architettura, Paesaggio*, Semestene 2010.

CORONEO 1993 = R. CORONEO, *Architettura romanica dalla metà del Mille al primo 300*, Nuoro 1993, scheda n. 10.

PANDOLFI ET ALII 2007 = A. PANDOLFI ET ALII, *San Nicola di Trullas a Semestene. Chiesa e monastero*, in *Committenza, scelte insediative e organizzazione patrimoniale nel medioevo (De Re Monastica - I), Atti del Convegno di studio (Tergu, 15-17 settembre 2006)*, a cura di Letizia Pani Ermini, Spoleto, 2007, pp. 167-206.

SCHIRRU 1999 = V. SCHIRRU, *Le pergamene camaldolesi relative alla Sardegna nell'Archivio di Stato di Firenze*, in *Archivio storico sardo*, vol. 40, 1999, pp. 9-223.

SERRA 2004 = R. SERRA, *San Nicola di Trullas*, in *Sardegna preromanica e romanica*, a cura di R. Coroneo e R. Serra, Milano-Cagliari, 2004.

SODDU, DE SANTIS 2009 = A. SODDU, S. DE SANTIS, *Signorie monastiche nella Sardegna medievale: il priorato camaldolese di S. Nicola di Trullas*, in *Annali della Facoltà di Lettere e filosofia dell'Università di Sassari*, 1, 2009, pp. 353-378.

ZANETTI 1974 = G. ZANETTI, *I camaldolesi in Sardegna*, Cagliari, 1974.



UNIONE EUROPEA



REPUBBLICA ITALIANA



REGIONE AUTÒNOMA DE SARDIGNA
REGIONE AUTONOMA DELLA SARDEGNA

La Sardegna cresce con l'Europa



UNIONE EUROPEA

Progetto cofinanziato dall'Unione Europea
Programma Operativo FESR 2007-2013

FESR - Fondo Europeo di Sviluppo Regionale - Asse I, Linea di Attività 1.2.3.a