



UNIONE EUROPEA



REPUBBLICA ITALIANA



REGIONE AUTÒNOMA DE SARDIGNA
REGIONE AUTONOMA DELLA SARDEGNA

Palazzo di Baldu

Patrimonio culturale
SARDEGNA Virtual Archaeology



■ Lampade islamiche

Durante le campagne di scavo condotte negli anni 2001 e 2002, all'interno dei tre vani (η , θ , ι) ubicati a Sud del Palazzo di Baldu¹ sono stati rinvenuti alcuni frammenti vitrei riconducibili a lampade islamiche² di produzione siriana o egiziana (fig. 1)³.



Fig. 1 - Luogosanto, Palazzo di Baldu: rappresentazione grafica dei frammenti rinvenuti (da PINNA, MUSIO 2012, p. 322, figg. 10-11).

Alcuni di questi sono stati ricomposti e ciò ha consentito di leggere tre bande di iscrizioni arabe in smalto blu e decorazioni talvolta rosse, talvolta dorate, che potrebbero riferirsi allo stesso manufatto o ad esemplari diversi; al di sotto della banda epigrafica di due frammenti combacianti sono incisi due pesci.

Il significato dei tre testi è stato così interpretato e tradotto:

“[...] e il vittorioso [...]”

“il difensore dei ribāṭ” (fig. 1.1)

“[...] il sultano, il sapiente, il giusto i[...]” (fig. 2).

¹ Le indagini effettuate in questi vani hanno consentito il rinvenimento di oltre 700 frammenti vitrei pertinenti a tipologie differenti. Tali reperti sono stati individuati sia negli strati di crollo sia in quelli relativi ad alcune fasi di vita degli ambienti (PINNA, MUSIO 2012, p. 319).

² I frammenti non sono stati interpretati con certezza e potrebbero essere compatibili anche con una forma chiusa da mensa (PINNA, MUSIO 2012, p. 325).

³ PINNA 2008, p. 123; PINNA, CORDA a c.d.s., p. 158.

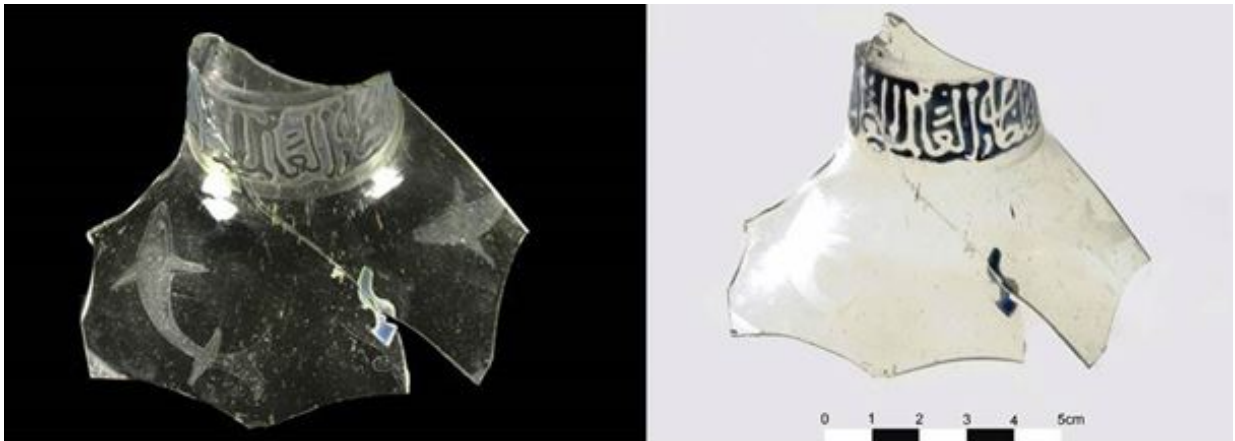


Fig. 2 - Luogosanto, Palazzo di Baldu: frammenti con decorazioni epigrafiche smaltate e pesci incisi (da PINNA, MUSIO 2012, p. 322, fig. 12).

Si tratta di titoli, come quello di sultano, riferiti a personaggi di spicco di cui non veniva riportato il nome: questi rientrano nel protocollo ufficiale e vengono interpretati come formule dal tono dedicatorio (fig. 3) e formale⁴.

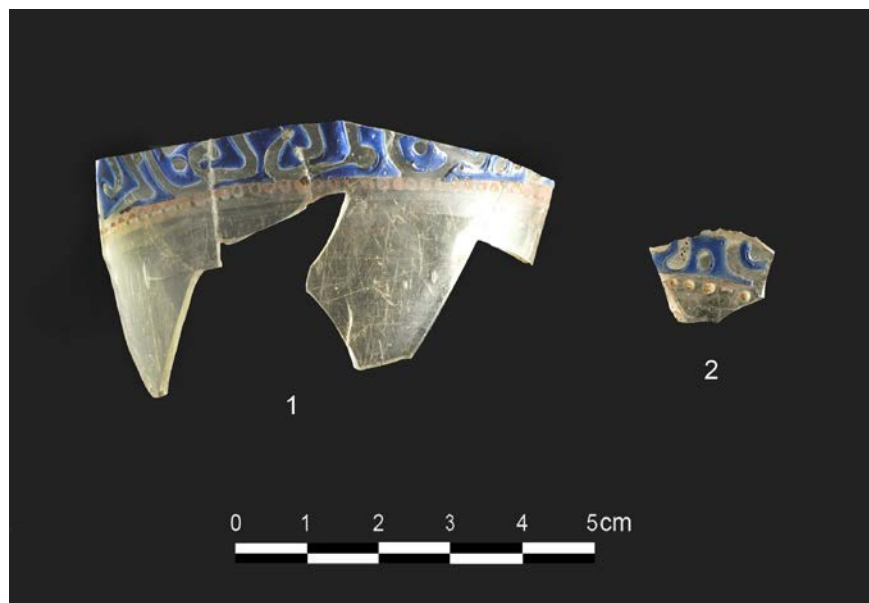


Fig. 3- Luogosanto, Palazzo di Baldu: frammenti vitrei con con motivi decorativi smaltati (da PINNA, MUSIO 2012, p. 321, fig. 9).

⁴ PINNA, MUSIO 2012, p. 323.

Allo stato attuale della ricerca, il mancato riconoscimento della forma di tali reperti ha comportato la necessità di trovare analogie con manufatti vitrei arabi: in altre regioni italiane sono stati rinvenuti coppe e bicchieri duecenteschi che riportano formule beneauguranti islamiche smaltate e motivi decorativi che sembrano far propendere per una somiglianza con quelli rinvenuti nel Palazzo di Luogosanto, mentre invece lampade da moschea e contenitori smaltati siro-egiziani, in cui compaiono testi in caratteri arabi databili tra il XIII e il XV secolo, sono esposti in vari musei europei e statunitensi (figg. 4-5)⁵.



Fig. 4 - Londra, British Museum: bicchiere in vetro con decorazione smaltata in rosso e oro di produzione egiziana (da http://www.britishmuseum.org/explore/highlights/highlight_image.aspx?image=ps230209.jpg&retpage=18750).

⁵ PINNA, MUSIO 2012, p. 325.



Fig. 5 - Berlino, Museo d'Arte Islamica, Pergamon Museum: lampada da moschea (da http://www.discoverislamicart.org/exhibitions/ISL/the_mamluks%20/exhibition.php?theme=2&page=2).

Tutti i manufatti riferibili a tale ambito sono stati interpretati come produzioni di nicchia create per soddisfare le esigenze delle classi sociali più elevate⁶.

⁶ PINNA, CORDA a c.d.s., p. 158; PINNA, CORDA b c.d.s.; PINNA, MUSIO 2012, p. 327.

■ Crediti

Scheda di approfondimento a cura della Dott.ssa Claudia Cocco e della Dott.ssa Francesca Collu

■ Abbreviazioni bibliografiche

- Il vetro in Italia* A. COSCARELLA (a cura di), *Il vetro in Italia: testimonianze, produzioni, commerci in età bassomedievale. Il vetro in Calabria: vecchie scoperte, nuove acquisizioni, XV Giornate di studio sul vetro AIHV* (Arcavacata di Rende, 9-11 giugno 2011), Arcavacata di Rende 2012.
- PINNA 2008 F. PINNA, *Archeologia del territorio in Sardegna. La Gallura tra tarda antichità e medioevo*, Cagliari 2008.
- PINNA, CORDA a c.d.s F. PINNA, D. CORDA, *Scambi e circuiti commerciali nella Sardegna medievale: dati archeologici dal Palazzo di Baldu (Luogosanto, Olbia-Tempio)*, in B.S.S.H.N.C., 2014, pp. 748-749.
- PINNA, CORDA b c.d.s F. PINNA, D. CORDA, *Rappresentazione del potere, relazioni politiche e commerciali nel giudicato di Gallura. Il contributo dell'indagine archeologica del Palazzo di Baldu (Luogosanto, OT)*, in *Atti del VII Congresso di Archeologia Medievale* (Lecce, 9-12 settembre 2015).
- PINNA, MUSIO 2012 F. PINNA, D. MUSIO, *Il vetro nella Sardegna medievale: nuovi dati dall'indagine archeologica del Palazzo di Baldu (Luogosanto, OT)*, in *Il vetro in Italia*, pp. 315-329.

■ Periodici e riviste

- B.S.S.H.N.C** *Bulletin de la Société des sciences historiques et naturelles de la Corse*, Bastia, I, 1881 e ss.



UNIONE EUROPEA



REPUBBLICA ITALIANA



REGIONE AUTÒNOMA DE SARDIGNA
REGIONE AUTONOMA DELLA SARDEGNA

La Sardegna cresce con l'Europa



UNIONE EUROPEA

Progetto cofinanziato dall'Unione Europea
Programma Operativo FESR 2007-2013

FESR - Fondo Europeo di Sviluppo Regionale - Asse I, Linea di Attività 1.2.3.a