



UNIONE EUROPEA



REPUBBLICA ITALIANA



REGIONE AUTÒNOMA DE SARDIGNA
REGIONE AUTONOMA DELLA SARDEGNA

Palazzo di Baldu

Patrimonio culturale
SARDEGNA Virtual Archaeology



■ Vetri “di Aldrevadin”

Durante le campagne di scavo condotte negli anni 2001 e 2002, sono stati indagati nove dei diciassette ambienti disposti attorno al Palazzo di Baldu.

All'interno dei tre vani ubicati a Sud dell'edificio principale (η , θ , ι)¹ sono stati individuati alcuni frammenti riconducibili ai bicchieri vitrei del gruppo cosiddetto “di Aldrevadin”.

I frammenti - quattro dei quali, ricomposti, hanno costituito una porzione cilindrica di un esemplare - sono caratterizzati da decorazioni smaltate con motivi diversi, come due linee parallele rosse separate da una linea ondulata di colore bianco e raffigurazioni vegetali (fig. 1); mentre un fondo è privo di decorazione, seppur riferibile alla stessa classe per forma e dimensioni (fig. 2)².



Fig. 1 - Luogosanto, Palazzo di Baldu: frammenti rinvenuti nei vani η , θ , ι
(da PINNA, MUSIO 2012, pp. 322-323, figg. 14, 16-17).

¹ Le indagini effettuate in questi vani hanno consentito il rinvenimento di oltre 700 frammenti vitrei pertinenti a tipologie differenti. Tali reperti sono stati individuati sia negli strati di crollo sia in quelli relativi ad alcune fasi di vita degli ambienti (PINNA, MUSIO 2012, p. 319).

² PINNA, MUSIO 2012, p. 326.



Fig. 2 - Luogosanto, Palazzo di Baldu: frammento di fondo privo di decorazione (da PINNA, MUSIO 2012, p. 324, fig. 18).

Questo gruppo di manufatti prende il nome dal mastro vetraio che firmò con l'iscrizione "*Magister Aldrevandin me fecit*" un bicchiere attualmente conservato al British Museum di Londra (fig. 3). Tale esemplare è decorato con stemmi araldici ed elementi floreali eseguiti con smalti decorati, gli altri bicchieri facenti parte del gruppo mostrano invece soggetti religiosi, araldici, animali, talvolta accompagnati da iscrizioni latine con il nome dell'autore³.

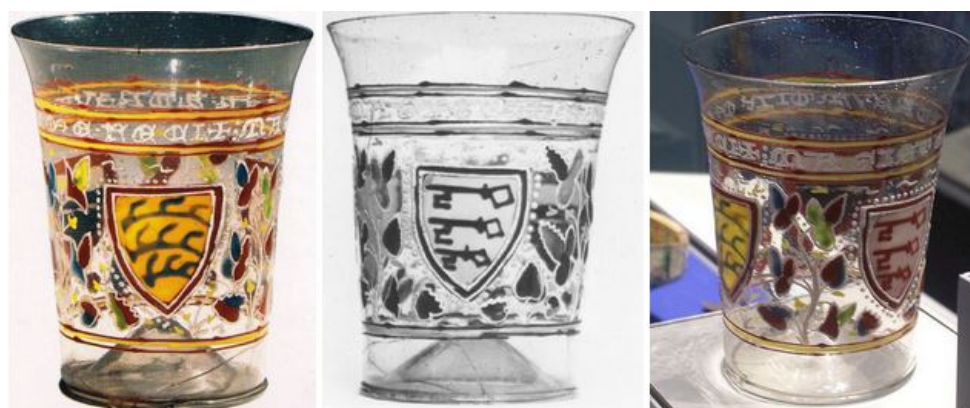


Fig. 3 - Londra, British Museum: bicchiere cd. "di Aldrevandin" (da <http://www.alessandraar-tale.it/2015/03/veneziana-e-lislam-guerre-e-arte.html>; HESS, HUSBAND 1997, p. 7, fig. 10; <http://flickrriver.com/photos/ragnvaeig/3701439504/>).

³ WHITEHOUSE 2010.

La commistione tra motivi figurativi di stampo europeo e tecnica decorativa a smalto di origine islamica ha reso difficile l'identificazione dell'area di provenienza: è stato proposto di attribuire i bicchieri "di Aldrevandin" alla Venezia del Trecento e del Quattrocento⁴. Tale ipotesi deriva sia dalla presenza di fonti storiche veneziane riferibili alla produzione vetraria trecentesca, e nello specifico di bicchieri dipinti, sia dallo stretto legame esistente tra gli artigiani veneziani e quelli del Mediterraneo orientale; inoltre anche i luoghi di ritrovamento, che raramente interessano siti di ambito islamico, sembrerebbero confermare questa teoria⁵.

Per la loro raffinatezza, tali manufatti vitrei possono essere considerati una produzione sontuaria, che viene attestata in Sardegna solamente nel Palazzo di Baldu e nel castello di Monreale (fig. 4)⁶.



Fig. 4 - Sardara, Castello di Monreale: riproduzione grafica del frammento vitreo con lo stemma dell'Aragona (da SANTINI 2012, p. 308, Tav. 5).

⁴ ZECCHIN 1969, pp. 39-42.

⁵ HESS, HUSBAND 1997, p. 6; WHITEHOUSE 2010.

⁶ SANTINI 2012, p. 307.

■ Crediti

Scheda di approfondimento a cura della Dott.ssa Claudia Cocco e della Dott.ssa Francesca Collu

■ Abbreviazioni bibliografiche

- EAM *on line* *Enciclopedia dell'Arte Medievale*. [http://www.treccani.it/enciclopedia/vetro_\(Enciclopedia_dell'_Arte_Medievale\)/](http://www.treccani.it/enciclopedia/vetro_(Enciclopedia_dell'_Arte_Medievale)/)
- HES, HUSBAND 1997 C. HESS, T. HUSBAND, *European Glass in The J. Paul Getty Museum*, Los Angeles 1997.
- Il vetro in Italia* A. COSCARELLA (a cura di), *Il vetro in Italia: testimonianze, produzioni, commerci in età bassomedievale. Il vetro in Calabria: vecchie scoperte, nuove acquisizioni, XV Giornate di studio sul vetro AIHV* (Arcavacata di Rende, 9-11 giugno 2011), Arcavacata di Rende 2012.
- PINNA, MUSIO 2012 F. PINNA, D. MUSIO, *Il vetro nella Sardegna medievale: nuovi dati dall'indagine archeologica del Palazzo di Baldu (Luogosanto, OT)*, in *Il vetro in Italia*, pp. 315-329.
- SANTINI 2012 E. SANTINI, *Vetri da una mensa signorile rinascimentale nella Sardegna aragonese*, in *Il vetro in Italia*, pp. 301-314.
- WHITEHOUSE 2010 D. B. WHITEHOUSE, *s.v. Vetro*, in *EAM on line*, 2010.
- ZECCHIN 1969 L. ZECCHIN, *Un decoratore di vetri a Murano alla fine del Duecento*, in *JGS*, 11, 1969, pp. 39-42.

■ Periodici e riviste

- JGS** *Journal of Glass Studies*, Corning (NY), I, 1959 e ss.



UNIONE EUROPEA



REPUBBLICA ITALIANA



REGIONE AUTÒNOMA DE SARDIGNA
REGIONE AUTONOMA DELLA SARDEGNA

La Sardegna cresce con l'Europa



UNIONE EUROPEA

Progetto cofinanziato dall'Unione Europea
Programma Operativo FESR 2007-2013

FESR - Fondo Europeo di Sviluppo Regionale - Asse I, Linea di Attività 1.2.3.a