



UNIONE EUROPEA



REPUBBLICA ITALIANA



REGIONE AUTÒNOMA DE SARDIGNA  
REGIONE AUTONOMA DELLA SARDEGNA

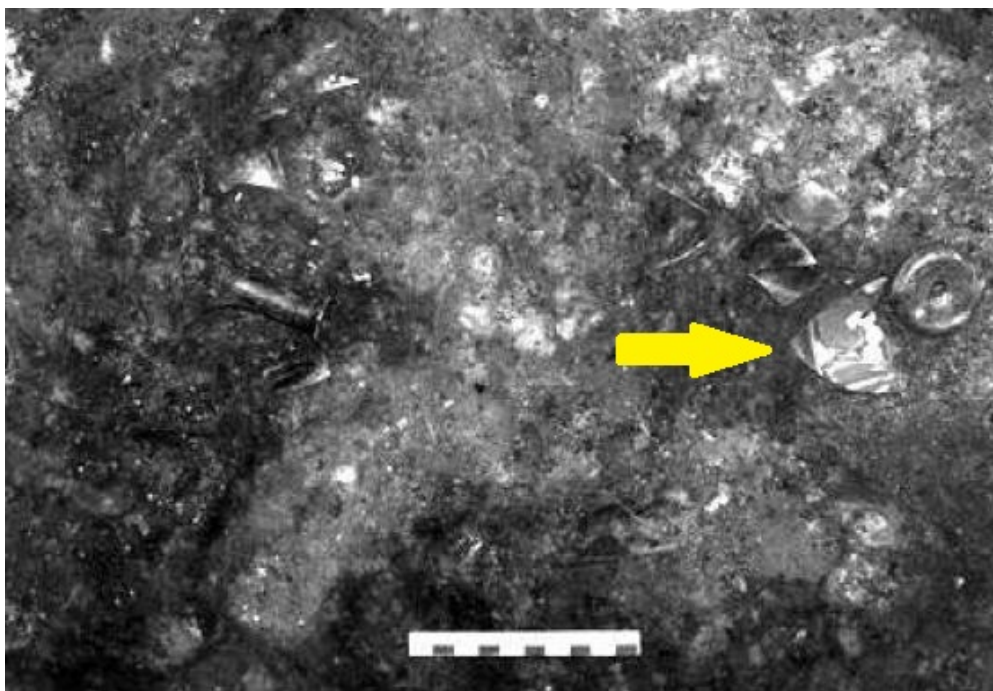
# Castello di Monreale

Patrimonio culturale  
**SARDEGNA** Virtual Archaeology



## ■ Frammento vitreo decorato

All'interno del castello di Monreale, nell'ambiente *delta*, durante le indagini archeologiche del 2000, è stato recuperato negli strati di scarico composti da terra e frammenti di materiali vari, un frammento vitreo particolarmente interessante (fig. 1)<sup>1</sup>.



**Fig. 1** - Mastio del castello di Monreale. Ambiente delta: il contesto di scavo in cui è stato ritrovato il frammento vitreo decorato (da STASOLLA 2010, fig. 17, p. 51).

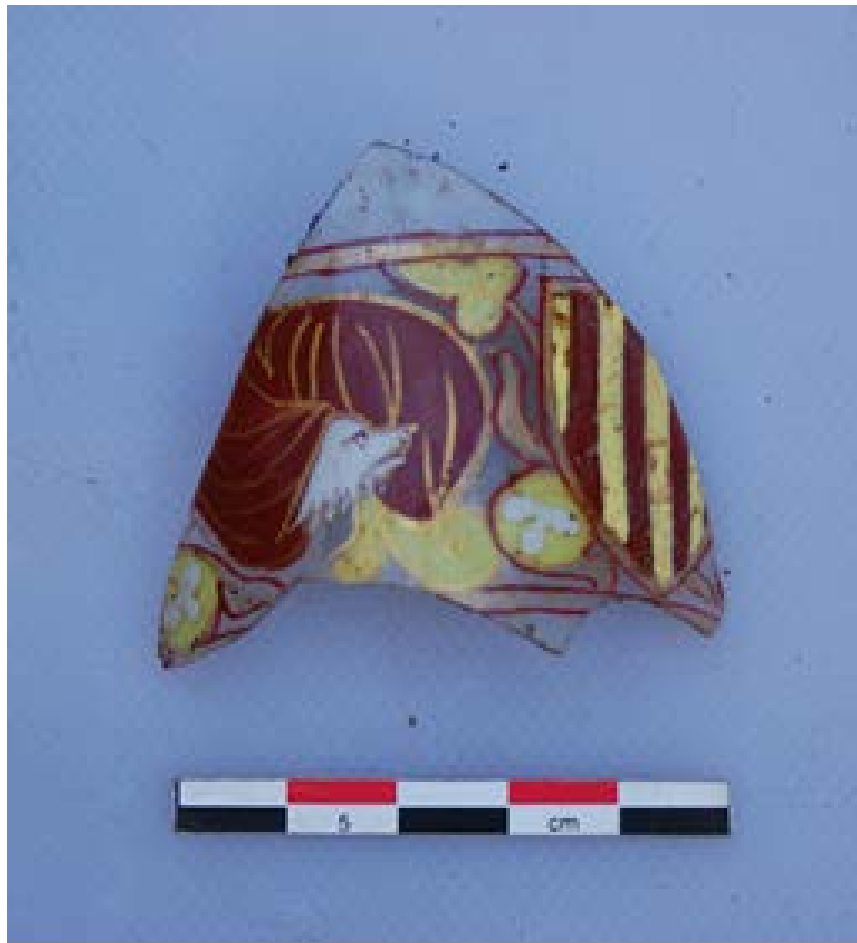
Il pezzo, di piccole dimensioni (62 mm di lunghezza per 28 mm di altezza) è costituito da vetro sottile (1,2 mm) e trasparente, decorato con smalti colorati sia sulla parete esterna che su quella interna. Uno dei motivi ornamentali è costituito dallo scudo con quattro pali rossi in campo d'oro, affiancato da elementi floreali trilobati realizzati in giallo e blu. Alla sinistra dello stemma araldico è una campitura in blu con stelle in oro a sei punte, che simboleggia un cielo stellato (fig. 2)<sup>2</sup>.

---

<sup>1</sup> CARRADA 2004, p. 243.

<sup>2</sup> *Ibidem*.

Il reperto può essere inserito nella tipologia di bicchieri di produzione veneziana in vetro decorato con smalto policromo, databili fra il XIII e il XIV secolo.

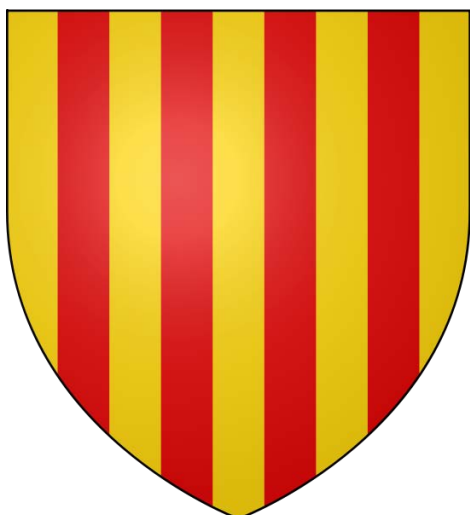


**Fig. 2** - Frammento vitreo dal castello di Monreale (foto da STASOLLA 2010, fig. 18, p. 51).

A causa dell'esiguità del frammento si possono fare solo alcune considerazioni riguardo al motivo araldico parzialmente conservato nella decorazione: lo scudo con i quattro pali rossi era lo stemma dei conti di Barcellona e, successivamente, della Corona d'Aragona (fig. 3); in forma composita, nella seconda metà del XIII secolo, fu inserito anche nello stemma del Giudicato d'Arborea<sup>3</sup>.

---

<sup>3</sup> CARRADA 2004, p. 245.



**Fig. 3** - Lo stemma della Corona d'Aragona  
(da [http://commons.wikimedia.org/wiki/File:Aragon\\_Arms.svg](http://commons.wikimedia.org/wiki/File:Aragon_Arms.svg)).

Questo frammento vitreo, dunque, potrebbe rappresentare una testimonianza della presenza a Monreale di esponenti della famiglia dei Giudici d'Arborea oppure di un membro della casata catalano-aragonese, i quali non solo erano gli unici a poter utilizzare manufatti con lo stemma della Corona, ma avevano anche i mezzi economici per poter commissionare un prodotto di lusso come questi bicchieri, personalizzati con la decorazione desiderata.



**Fig. 4** - Lo stemma del Giudicato di Arborea: albero sradicato arborense e pali d'Aragona  
(da [http://upload.wikimedia.org/wikipedia/it/a/af/Stemma\\_giudicato\\_di\\_arborea.jpg](http://upload.wikimedia.org/wikipedia/it/a/af/Stemma_giudicato_di_arborea.jpg)).

## ■ Crediti

Scheda di approfondimento a cura della Dott.ssa Maria Grazia Arru.

Ricerca preliminare a cura della Dott.ssa Valeria Paretta e del Dott. Daniele Corda.

## ■ Bibliografia

STASOLLA 2010 = F.R. STASOLLA, *Per un'archeologia dei castelli in Sardegna: il castrum di Monreale a Sardara (VS)*, in *Temporis Signa*, V, 2010, pp. 39-54.

CARRADA 2004 = F. CARRADA, *Un oggetto di particolare pregio dal castello di Monreale*, in V. GRIECO, *I Catalani e il castelliere sardo*, Cagliari 2004, pp. 241-250.





UNIONE EUROPEA



REPUBBLICA ITALIANA



**REGIONE AUTÒNOMA DE SARDIGNA**  
**REGIONE AUTONOMA DELLA SARDEGNA**

## La Sardegna cresce con l'Europa



UNIONE EUROPEA

Progetto cofinanziato dall'Unione Europea  
Programma Operativo FESR 2007-2013

FESR - Fondo Europeo di Sviluppo Regionale - Asse I, Linea di Attività 1.2.3.a