



UNIONE EUROPEA



REPUBBLICA ITALIANA



REGIONE AUTÒNOMA DE SARDIGNA
REGIONE AUTONOMA DELLA SARDEGNA

Castello di Monreale

Patrimonio culturale
SARDEGNA Virtual Archaeology



■ Flauto in osso (XIV-XV secolo)

Durante le indagini archeologiche effettuate nel 1992 all'interno del castello di Monreale, è stato individuato un immondezzaio, pertinente alle varie fasi della vita del mastio, che ha restituito una notevole quantità di reperti ceramici, vitrei, metallici¹.

Fra questi materiali riveste particolare interesse un flauto in osso (non completo), che potrebbe essere indizio dell'esistenza di un contesto regale nel castello, considerata la probabile presenza di musicisti (fig. 1).



Fig. 1 - Frammento di flauto in osso dal castello di Monreale (foto R.A.S.).

Il flauto è uno strumento musicale di origini antichissime, tanto che è possibile assegnare l'epoca della sua invenzione all'Età Paleolitica. I primi rudimentali esemplari furono realizzati con ossa di animali, corna o avorio, canne o bambù. Tutti i popoli dell'antichità conoscevano e utilizzavano strumenti a fiato simili o affini all'odierno flauto².

Nei vari periodi storici ne sono state perfezionate diverse tipologie. In Età Medievale il flauto era costituito da un pezzo unico (ricavato da ossa, canna, legno o corno) che veniva suonato mediante l'immissione di un flusso d'aria lineare³.

¹ CARRADA 2002, p. 382.

² WELLESZ 1987, p. 41.

³ Il flauto diritto per la leggerezza del timbro era utilizzato all'interno di piccoli ambienti domestici o di corte, cfr. RANERI 2011, p. 200.

Un confronto significativo per il reperto di Monreale può essere effettuato con il flauto in osso recuperato nel 2012 durante i lavori di scavo archeologico guidati da Marco Milanese nel castello di Serravalle di Bosa. Anche in questo caso il ritrovamento è avvenuto in una discarica, che ha restituito materiali databili tra il 1320 ed il 1330 e rappresenta un segno della presenza di un ambiente signorile tra le mura del maniero (figg. 2-3-4).

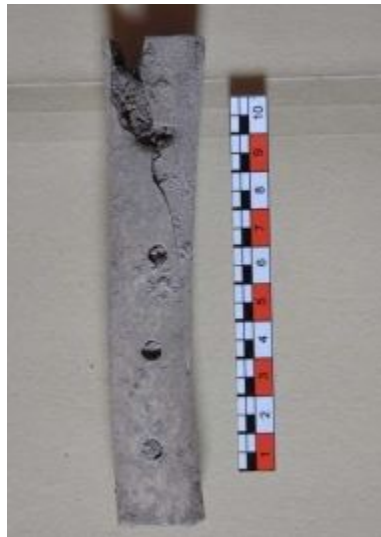


Fig. 2 - Flauto in osso dagli scavi nel castello di Serravalle, Bosa
(da <http://lanuovasardegna.gelocal.it/oristano/cronaca/2012/08/18/news/scavi-al-castello-c-e-un-flauto-osseo-1.5561203>)



Fig. 3 - Miniatura con viola e flauto traverso, XIV secolo
(da <http://www.centrostudiadolofbroegg.it/archives/author/goffredo/page/4>).



Fig. 4 - Musica e danza, illustrazione dal *Tacuinus sanitatis casanatensis*, XIV secolo (http://it.wikipedia.org/wiki/Musica_medievale#mediaviewer/File:40-svaggi,suono_e_ballo,Taccuino_Sanitatis,_Casanatense_4182.jpg).

■ Crediti

Scheda di approfondimento a cura della Dott.ssa Maria Grazia Arru.

Ricerca preliminare a cura della Dott.ssa Valeria Paretta e del Dott. Daniele Corda.

■ Bibliografia

RANERI 2011 = E. RANERI, *L'antica musica. Storia della musica dall'antichità al Settecento*, Trento 2011.

CARRADA 2002 = F. CARRADA, *Ceramiche dal Castello di Monreale (Sardara-Cagliari)*, in R. MARTORELLI, *Città, territorio, produzione e commerci nella Sardegna medievale. Studi in onore di Letizia Pani Ermini*, Cagliari 2002, pp. 378-417.

WELLESZ 1987 = E. WELLESZ, *Storia della musica. The New Oxford History of Music*, 1, Milano 1987.





UNIONE EUROPEA



REPUBBLICA ITALIANA



REGIONE AUTÒNOMA DE SARDIGNA
REGIONE AUTONOMA DELLA SARDEGNA

La Sardegna cresce con l'Europa



UNIONE EUROPEA

Progetto cofinanziato dall'Unione Europea
Programma Operativo FESR 2007-2013

FESR - Fondo Europeo di Sviluppo Regionale - Asse I, Linea di Attività 1.2.3.a