



UNIONE EUROPEA



REPUBBLICA ITALIANA



REGIONE AUTÒNOMA DE SARDIGNA  
REGIONE AUTONOMA DELLA SARDEGNA

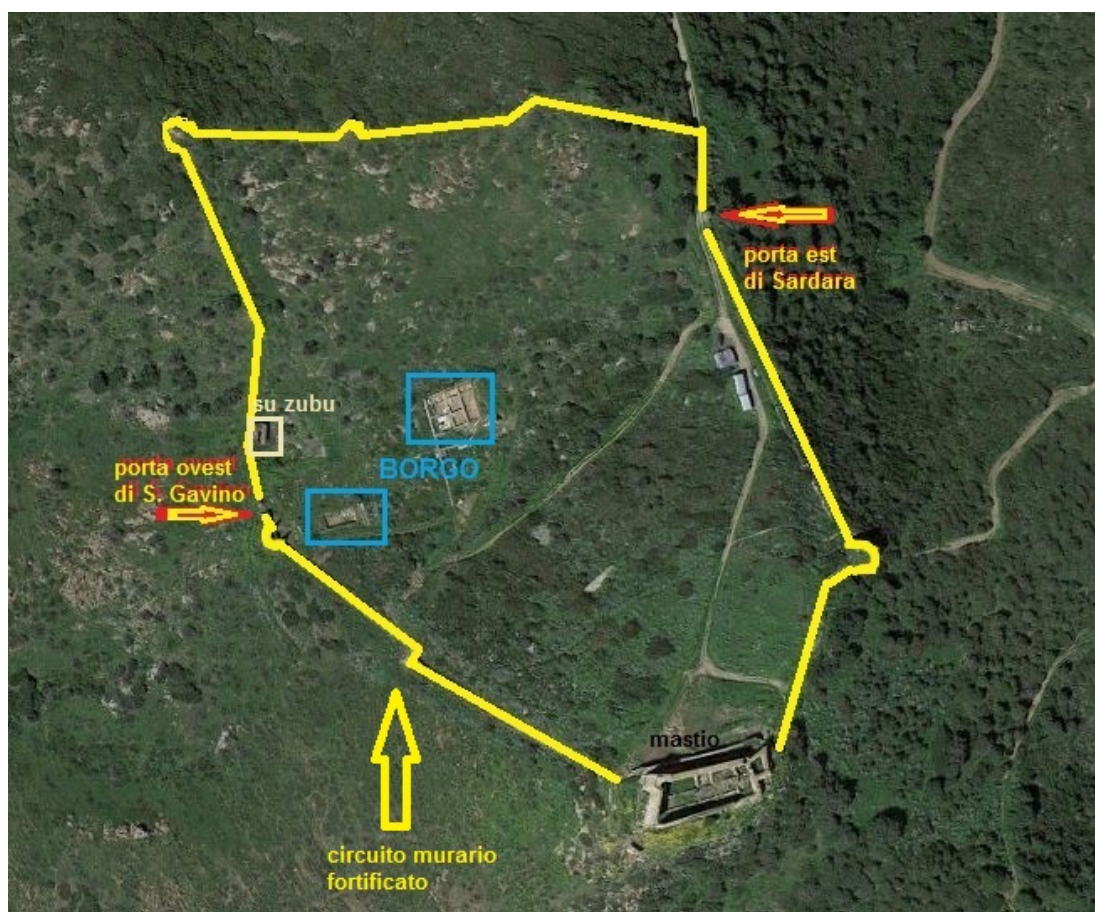
# Castello di Monreale

Patrimonio culturale  
**SARDEGNA** Virtual Archaeology



## ■ Le mura

La cinta muraria (fig. 1) che circondava e difendeva il borgo era fortificata da otto (o forse nove) torri<sup>1</sup> a pianta sia quadrata che semicircolare (fig. 2); lievemente inclinata a scarpa è stata realizzata in blocchi di scisto, posti in opera con filari regolari e legati con malta di calce. Questa muratura, caratterizzata da uno spessore di circa 2,40 metri, si estendeva disegnando un perimetro di forma sub-pentagonale lungo circa 950 metri<sup>2</sup>. Sul lato occidentale, rivolto verso il paese di San Gavino, si apriva la porta denominata *de Santu Baingiu* (fig. 3). Sul lato Nord-Est, lungo circa 120 metri, si apriva un secondo accesso al villaggio, denominato *porta di Sardara* (fig. 4)<sup>3</sup>.

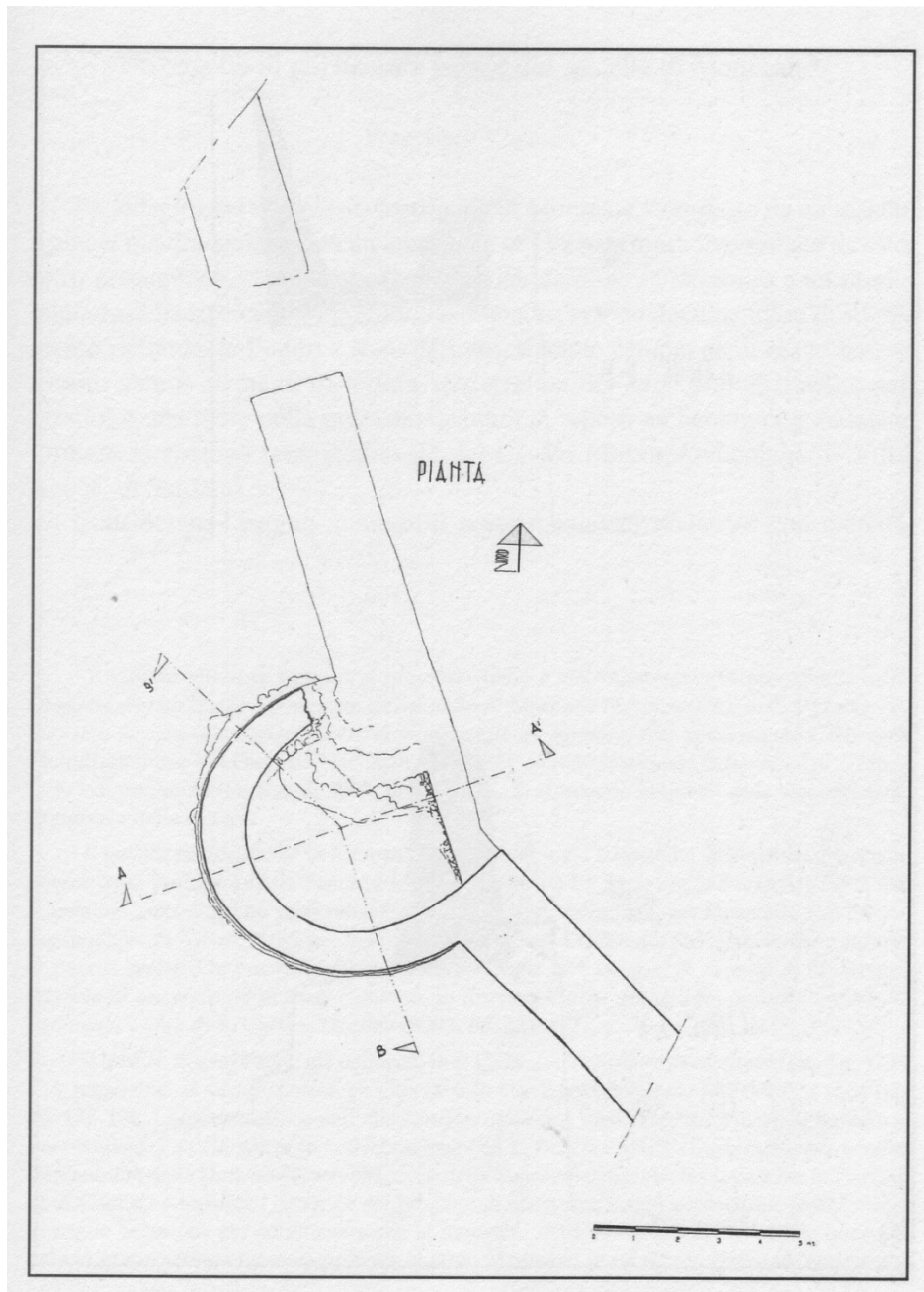


**Fig. 1** - Il circuito murario del complesso fortificato di Monreale (rielaborazione di M. G. Arru, da Google Earth).

<sup>1</sup> CORONEO 1993, scheda 175.

<sup>2</sup> UCCHEDDU 2007, p. 185.

<sup>3</sup> STASOLLA 2010, p. 42.



**Fig. 2** - Planimetria della torre semicircolare C (da UCCHEDDU 2004, p. 239).

Il borgo era attraversato da un'arteria viaria principale, *sa ruga manna*<sup>4</sup>, che percorreva il centro abitato tagliandolo longitudinalmente per unire i due accessi presenti nei lati occidentale e orientale delle mura fortificate<sup>5</sup>.

---

<sup>4</sup> ANGIUS 1853.

<sup>5</sup> STASOLLA 2010, p. 43.



**Fig. 3** - La porta Ovest detta *di San Gavino* o *de Santu Baingiu* (foto di R. Bordicchia).



**Fig. 4** - La porta Est detta *di Sardara* (foto di R. Bordicchia).

## ■ Crediti

Scheda di approfondimento a cura della Dott.ssa Maria Grazia Arru.

Ricerca preliminare a cura della Dott.ssa Valeria Paretta e del Dott. Daniele Corda.

## ■ Bibliografia

STASOLLA 2010 = F. STASOLLA, *Per un'archeologia dei castelli in Sardegna: il castrum di Monreale a Sardara (VS)*, in *Temporis Signa*, V, 2010, pp. 39-54.

UCCHEDDU 2004 = G. UCCHEDDU, *Le strutture murarie del castello di Monreale (Sardara-VS): uno studio tipologico*, in V. GRIECO, *I catalani e il castelliere sardo. Atti degli incontri sui castelli in Sardegna (2003) dell'Arxiu de tradicions*, Oristano 2004, pp. 181-240.

CORONEO 1993 = R. CORONEO, *Architettura romanica dalla metà del Mille al primo '300*, Nuoro 1993, sch. 175.

ANGIUS 1853 = V. ANGIUS, s.v. *Sardara*, in *Dizionario geografico, storico, statistico, commerciale dagli Stati di S. M. il Re di Sardegna*, Torino 1853, vol. XVIII, pp. 893-907.





UNIONE EUROPEA



REPUBBLICA ITALIANA



**REGIONE AUTÒNOMA DE SARDIGNA**  
**REGIONE AUTONOMA DELLA SARDEGNA**

## La Sardegna cresce con l'Europa



UNIONE EUROPEA

Progetto cofinanziato dall'Unione Europea  
Programma Operativo FESR 2007-2013

FESR - Fondo Europeo di Sviluppo Regionale - Asse I, Linea di Attività 1.2.3.a