



UNIONE EUROPEA



REPUBBLICA ITALIANA



REGIONE AUTÒNOMA DE SARDIGNA
REGIONE AUTONOMA DELLA SARDEGNA

Castello di Monreale

Patrimonio culturale
SARDEGNA Virtual Archaeology



■ Ambiente *delta*

È situato a Est dell'ambiente *theta*, a ridosso della torre *gamma* e vi si poteva accedere attraverso il vano *epsilon*. L'indagine archeologica ha permesso di recuperare numerosi frammenti di vetro e di sughero, evidentemente relativi agli scarti di una mensa signorile, tra cui un frammento di bicchiere con lo stemma aragonese da ricondurre a un periodo compreso tra il XV secolo e la seconda metà del XVI. In questo periodo il castello divenne una delle dimore del viceré del *Regnum Sardiniae et Corsicae*. Fu utilizzato come immondezzaio interno al mastio, nel quale probabilmente venivano buttati i materiali di scarto dalla sommità della torre Est (ambiente *gamma*).

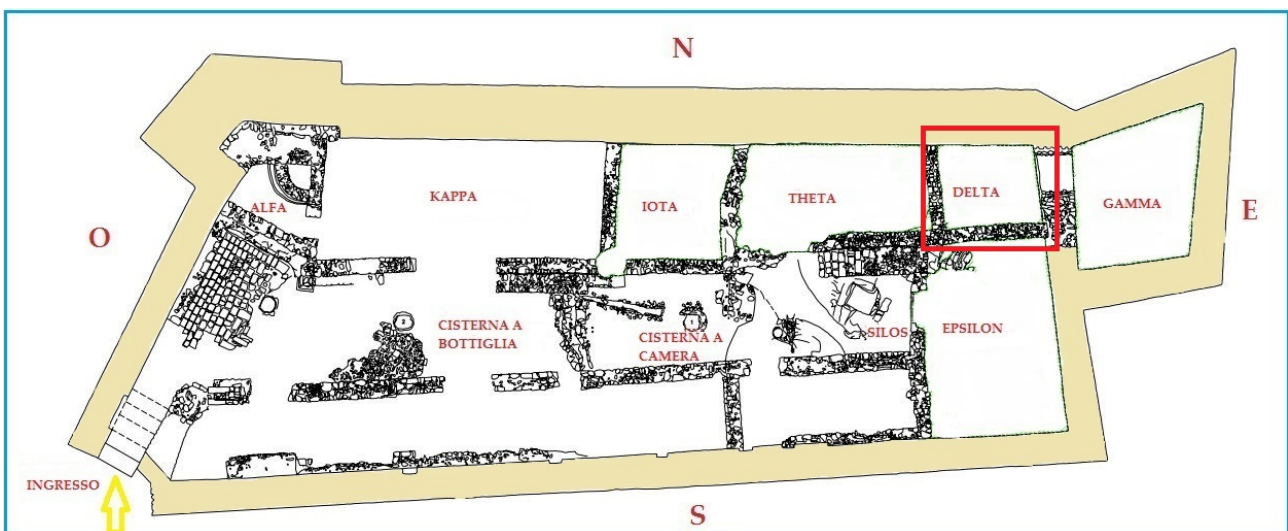


Fig. 1 - L'ambiente delta (rielaborazione di M. G. Arru da SPANU 2003, p. 58).



Fig. 2 - Il mastio visto dall'alto con l'indicazione dell'ambiente *delta* (rielaborazione di M. G. Arru, foto di R. Bordicchia).



Fig. 3 - L'ambiente *delta* visto da Est (foto di R. Bordicchia).

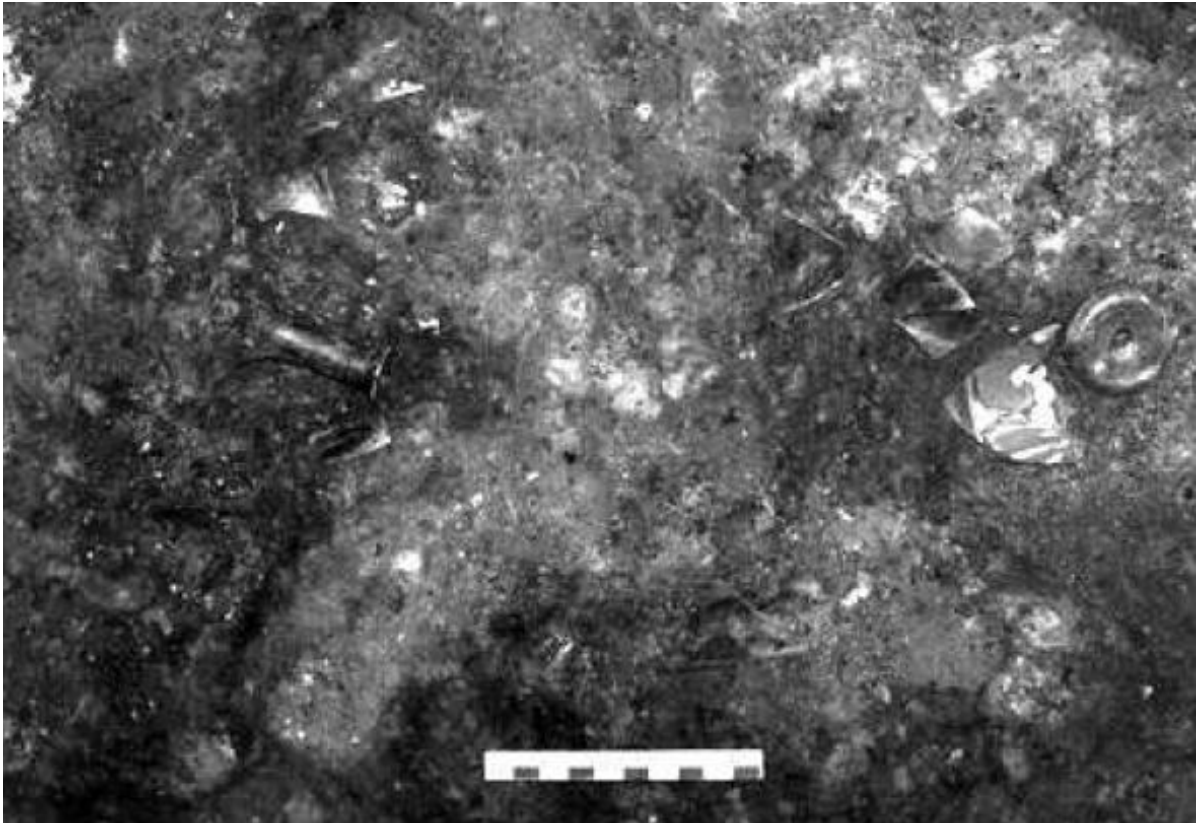


Fig. 4 - Ambiente delta in fase di scavo: frammenti di vetro e sughero (da STASOLLA 2010, p. 51).



■ Crediti

Scheda di approfondimento a cura della Dott.ssa Maria Grazia Arru.

Ricerca preliminare a cura della Dott.ssa Valeria Paretta e del Dott. Daniele Corda.

■ Bibliografia

F. R. STASOLLA, *Per un'archeologia dei castelli in Sardegna: il castrum di Monreale a Sardara (VS)*, in *Temporis Signa*, V, 2010, pp. 39-54.

F. CARRADA, *Un oggetto di particolare pregio dal castello di Monreale*, in V. GRIECO, *I Catalani e il castelliere sardo*, Cagliari 2004, pp. 241-250.

P. G. SPANU, *Il castello di Monreale*, in *Archeologia a Sardara. Da Sant'Anastasia a Monreale*, in *Quaderni Didattici della Soprintendenza per i Beni Archeologici delle Province di Cagliari e Oristano*, 11, 2003, pp. 53-64.





UNIONE EUROPEA



REPUBBLICA ITALIANA



REGIONE AUTÒNOMA DE SARDIGNA
REGIONE AUTONOMA DELLA SARDEGNA

La Sardegna cresce con l'Europa



UNIONE EUROPEA

Progetto cofinanziato dall'Unione Europea
Programma Operativo FESR 2007-2013

FESR - Fondo Europeo di Sviluppo Regionale - Asse I, Linea di Attività 1.2.3.a