



Castello della Fava

Patrimonio culturale
SARDEGNA Virtual Archaeology



■ *Pithoi* (Età Fenicia)

Durante le operazioni di indagine nel centro storico di Posada è stato portato alla luce, fra gli altri reperti, un frammento di *pithos* (grande contenitore in ceramica per l'olio o il grano, fig. 1), di cui si conserva solamente parte dell'orlo sagomato estroflesso, a superficie grigia (fig. 2). Il pezzo non trova confronti con contesti di ambito nuragico ed è stato messo in relazione con frammenti simili rinvenuti nel villaggio nuragico di *Luthuthai* a Siniscola (figg. 3-4), dove già Giovanni Lilliu aveva svolto delle indagini. I reperti di *Luthuthai* hanno in alcuni casi un orlo modanato ed estroflesso, caratteristica osservata anche nei frammenti recuperati a Posada. Per questi pezzi è stata ipotizzata una rielaborazione locale di modelli levantini, che ancora oggi non trova confronti in altri contesti isolani.

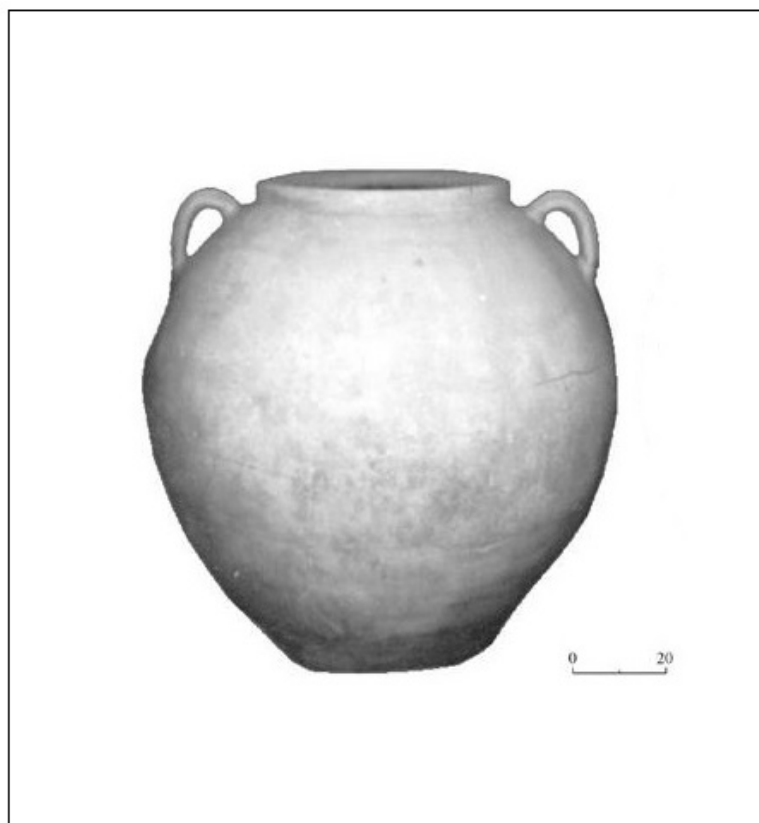


Fig. 1 - Esempio di *pithos* da Yavneh Yam, Israele
(da http://www.hadashot-esi.org.il/report_detail_eng.aspx?id=1170&mag_id=115).

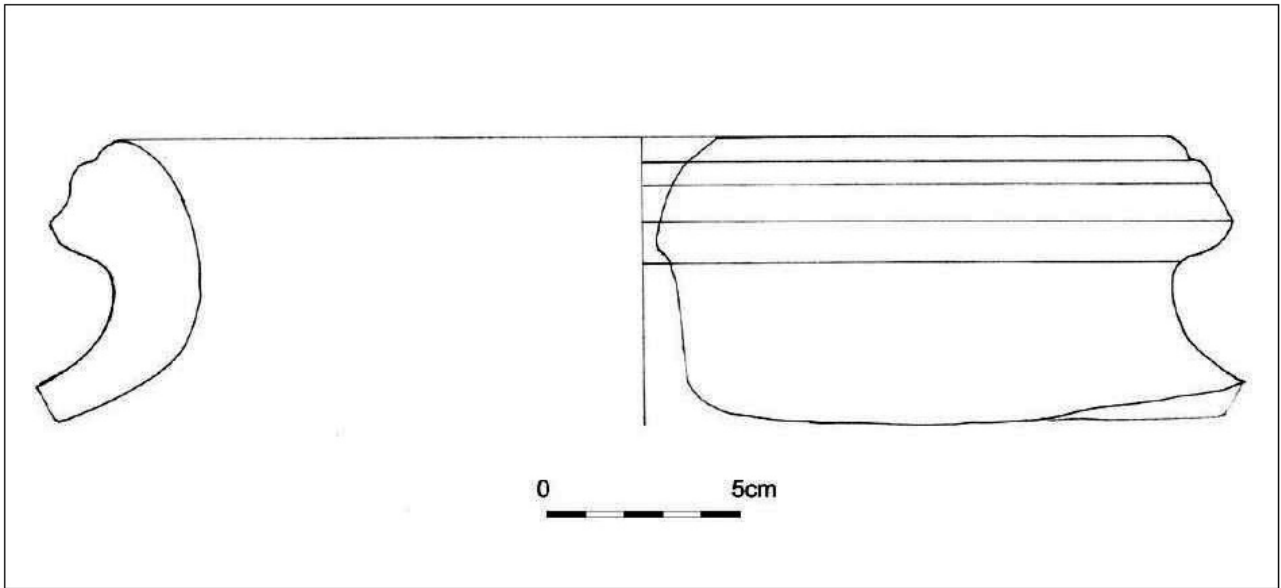


Fig. 2 - Frammento di *pithos* da Posada (da Sancieru 2010, fig. 7).

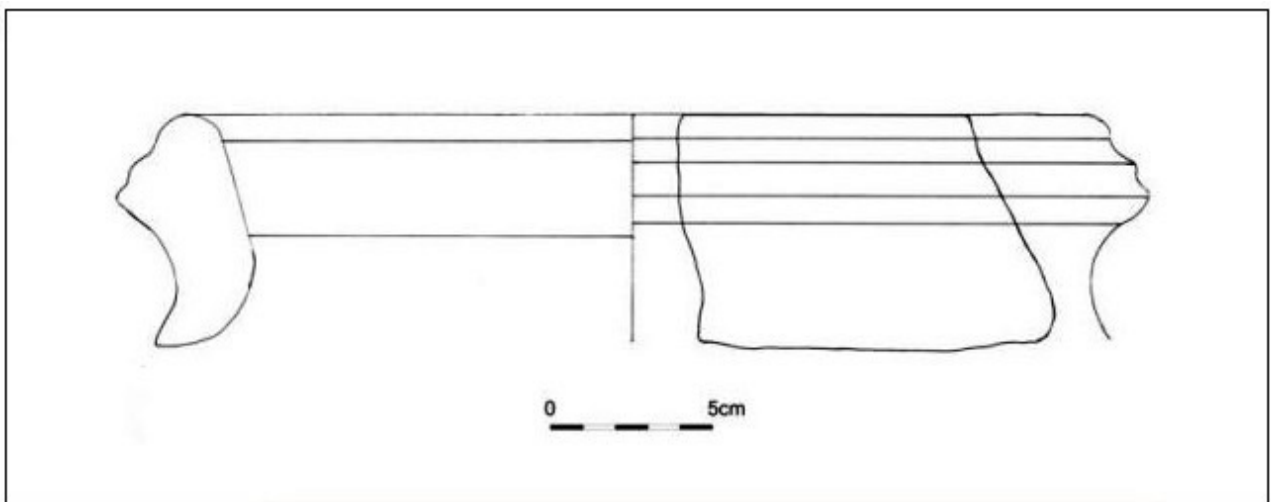


Fig. 3 - Frammento di *pithos* da *Luthuthai*, Siniscola (da Sancieru 2010, fig. 17).



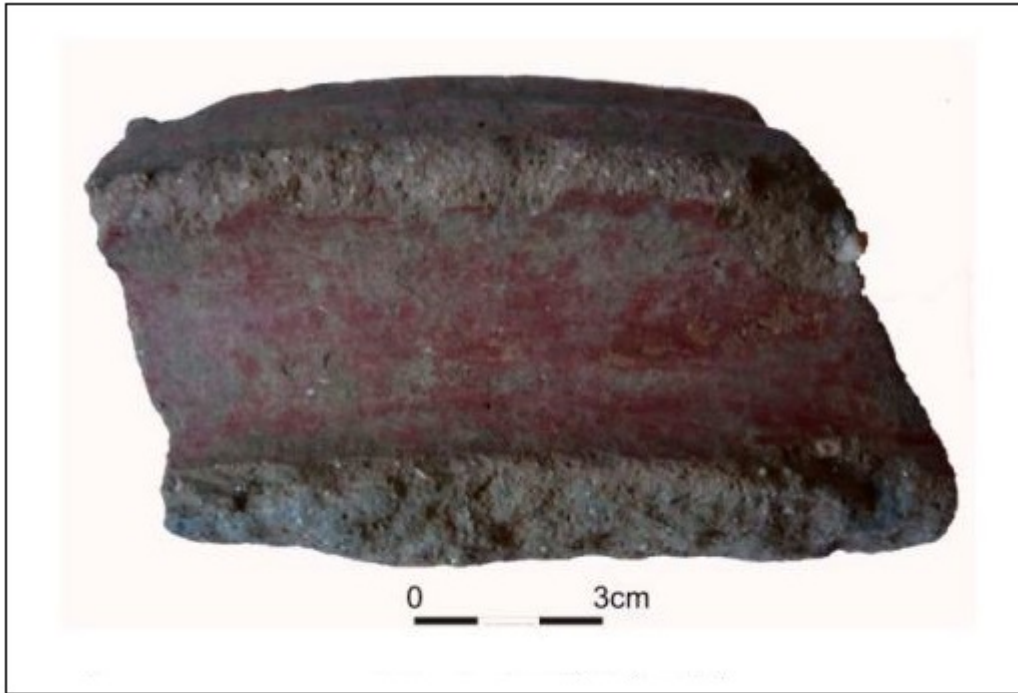


Fig. 4 - Frammento di *pithos* da *Luthuthai*, Siniscola (da Sanciu 2010, fig. 18).



■ Crediti

Coordinamento ricostruzione Prof.ssa Rossana Martorelli

Scheda di approfondimento a cura della Dott.ssa Maria Grazia Arru e del Dott. Enrico Dirminti

■ Bibliografia

LILLIU 1941 = G. LILLIU, *Siniscola (NU) - Ricerche e scavi*, in *Notizie degli Scavi*, 1941, pp. 164-171.

SANCIU 2010 = A. SANCIU, *Fenici lungo la costa orientale sarda. Nuove acquisizioni. Fasti On Line Documents & Research* 174, 2010.

SANCIU 2011a = A. SANCIU, *Nuove testimonianze di età punica da Posada e dalla Sardegna centro-orientale. Sardinia, Corsica et Baleares Antiquae*, IX, pp. 51-58.

SANCIU 2011b = A. SANCIU, *Posada. Centro storico. Recupero di materiali archeologici. Eren-zias. Rivista della Soprintendenza per i Beni Archeologici per le province di Sassari e Nuoro*, I, pp. 376-377.

SANCIU 2012 = A. SANCIU, *Nuove testimonianze d'età fenicia e punica dalla costa centro-orientale sarda. ArcheoArte. Rivista elettronica di Archeologia e Arte*, Supplemento 2012 al numero 1, pp. 167-182.



UNIONE EUROPEA



REPUBBLICA ITALIANA



REGIONE AUTÒNOMA DE SARDIGNA
REGIONE AUTONOMA DELLA SARDEGNA

La Sardegna cresce con l'Europa



UNIONE EUROPEA

Progetto cofinanziato dall'Unione Europea
Programma Operativo FESR 2007-2013

FESR - Fondo Europeo di Sviluppo Regionale - Asse I, Linea di Attività 1.2.3.a