



Castello della Fava

Patrimonio culturale
SARDEGNA Virtual Archaeology



■ Piatti (Età Fenicia)

I piatti sono dei recipienti aperti, bassi e di forma variabile, utilizzati per servire e consumare il cibo¹.

Due frammenti di piatto con orlo estroflesso a breve labbro convesso sono venuti alla luce a Posada, durante le indagini condotte dalla Soprintendenza Archeologica (fig. 1): uno di questi è in *red slip* (la superficie ceramica esterna è di colore rosso vivo, grazie alla finitura ottenuta con una miscela di argilla e acqua). Si ritiene che tali forme siano di derivazione orientale e che fossero prodotte a Cartagine ed esportate nell'area del Mediterraneo centrale. Questa categoria di materiali, databile in un periodo tra la seconda metà dell'VIII secolo a.C. e la metà del VII a.C., è attestata in Sardegna ad Olbia (figg. 2-4).

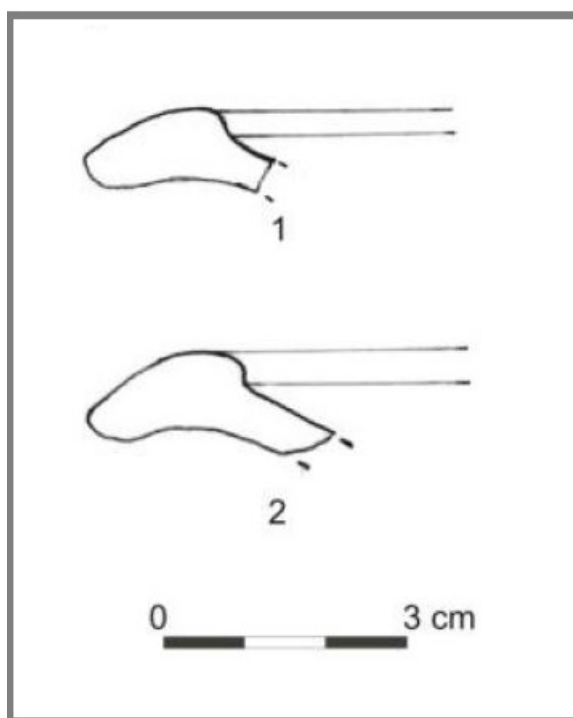


Fig. 1 - Piatti da Posada (da Sanciu 2010, fig. 12).

¹ CORDA, FRAU 2001, p. 74.

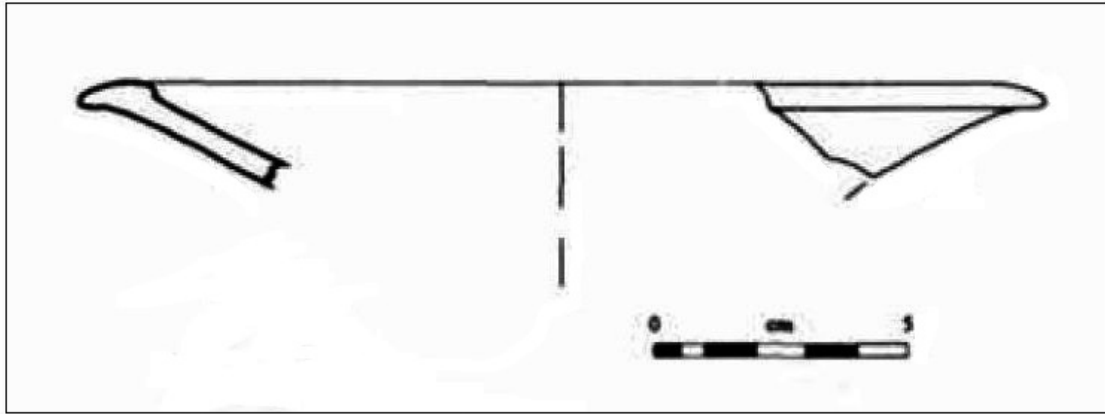


Fig. 2 - Piatto da Olbia (da D'oriano, Oggiano 2005, p. 196, fig. 10.5).

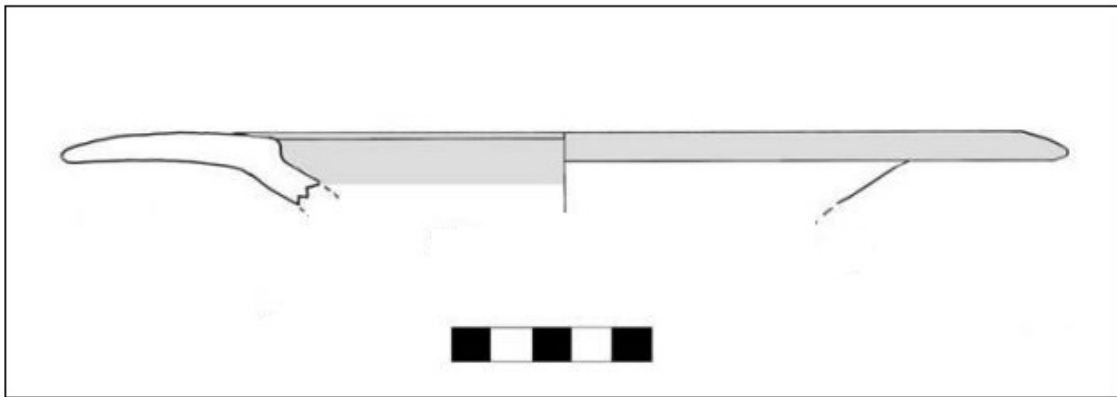


Fig. 3 - Piatto in *red slip* da Sulky (da Unali 2012, fig. 14).

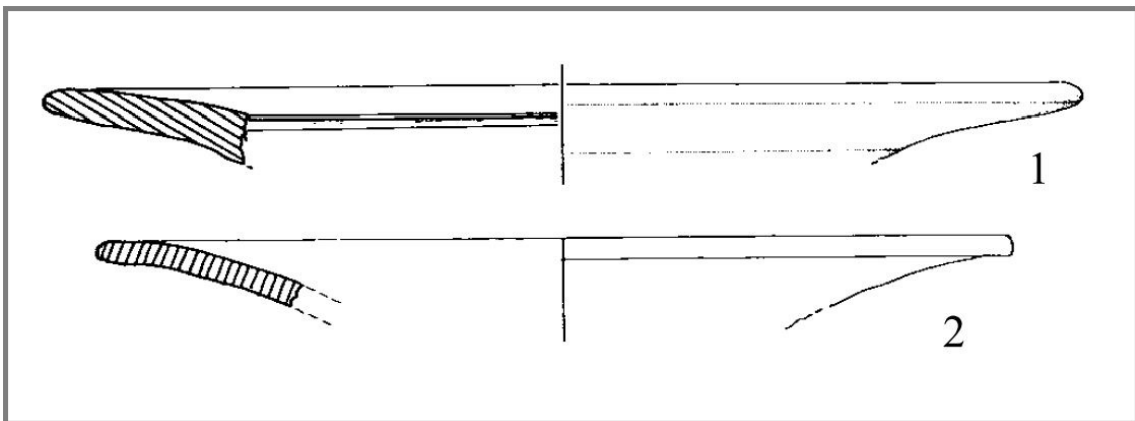


Fig. 4 - Piatti in *red slip* da Mozia (da Famà, Toti 2000, tav. LXXXVIII, figg. 1-2).

■ Crediti

Coordinamento ricostruzione Prof.ssa Rossana Martorelli

Scheda di approfondimento a cura della Dott.ssa Maria Grazia Arru e del Dott. Enrico Dirminti

■ Bibliografia

CORDA, FRAU 2001 = A. CORDA, M. FRAU, *Ceramica. La produzione della Sardegna preistorica*, Cagliari 2001.

D'ORIANO, OGGIANO 2005 = R. D'ORIANO, I. OGGIANO, *Iolao ecista di Olbia: le evidenze archeologiche tra VIII e VI secolo a.C.*, in P. BERNARDINI, R. ZUCCA, *Il Mediterraneo di Erakles. Studi e Ricerche*, Roma 2005, pp. 169- 199.

FAMÀ, TOTI 2000 = M.L. FAMÀ, M.P. TOTI, *Materiali dalla "zona E" dell'abitato di Mozia. Prime considerazioni*, in *Atti delle Terze Giornate Internazionali di Studi sull'area Elima*, Pisa Gibellina 2000, pp. 451-478.

SANCIU 2010 = A. SANCIU, *Fenici lungo la costa orientale sarda. Nuove acquisizioni*. *Fasti On Line Documents & Research* 174, 2010.

SANCIU 2011a = A. SANCIU, *Nuove testimonianze di età punica da Posada e dalla Sardegna centro-orientale*. *Sardinia, Corsica et Baleares Antiquae*, IX, pp. 51-58.

SANCIU 2011b = A. SANCIU, *Posada. Centro storico. Recupero di materiali archeologici*. *Erenztzas. Rivista della Soprintendenza per i Beni Archeologici per le province di Sassari e Nuoro*, I, pp. 376-377.

SANCIU 2012 = A. SANCIU, *Nuove testimonianze d'età fenicia e punica dalla costa centro-orientale sarda*. *ArcheoArte. Rivista elettronica di Archeologia e Arte*, Supplemento 2012 al numero 1, pp. 167-182.

UNALI 2012 = A. UNALI, *Scavi a Sulky (Sant'Antioco): i livelli arcaici del vano G*, in *Fasti On Line Documents & Research* 280, 2012.



UNIONE EUROPEA



REPUBBLICA ITALIANA



REGIONE AUTÒNOMA DE SARDIGNA
REGIONE AUTONOMA DELLA SARDEGNA

La Sardegna cresce con l'Europa



UNIONE EUROPEA

Progetto cofinanziato dall'Unione Europea
Programma Operativo FESR 2007-2013

FESR - Fondo Europeo di Sviluppo Regionale - Asse I, Linea di Attività 1.2.3.a