



Castello della Fava

Patrimonio culturale
SARDEGNA Virtual Archaeology



■ Coppe (Età Fenicia)

Fra i materiali ceramici rinvenuti a Posada nel corso delle indagini archeologiche, sono presenti alcune coppe¹, sia carenate (tre esemplari) che a profilo curvilineo (un solo frammento).

Una prima coppa carenata presenta parete flessa, orlo indistinto e fondo piatto (fig. 1); la superficie esterna è impreziosita da una fascia di colore marrone chiaro, mentre all'interno, sul fondo, sono presenti tre bande concentriche dello stesso colore. In contesto sardo questo esemplare trova confronti a *Sulky* (l'attuale S. Antioco) e può essere datato tra la seconda metà dell'VIII secolo a.C. e il primo quarto del VII secolo a.C.

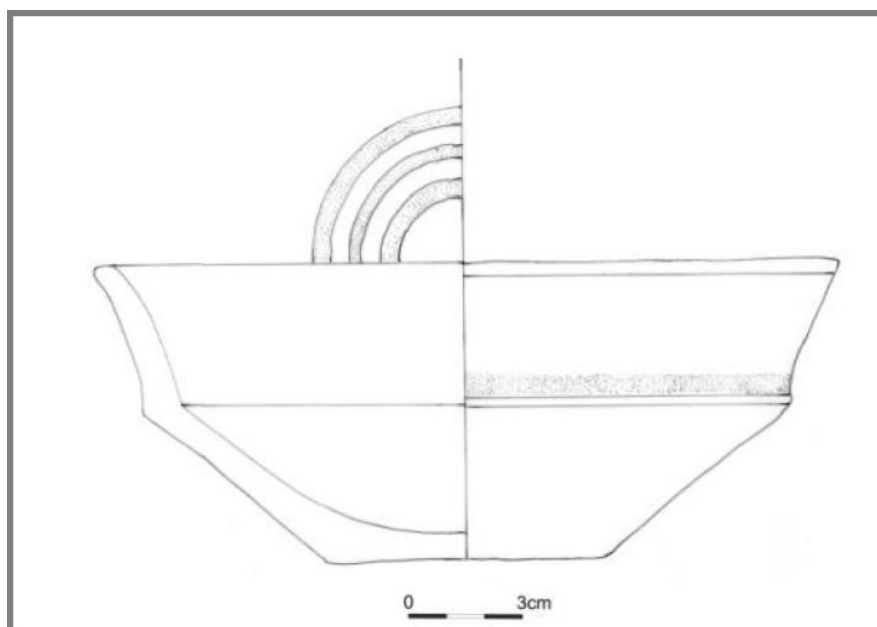


Fig. 1 - Coppa carenata da Posada (da Sanciu 2010, fig. 8).

Un secondo esemplare di coppa carenata è rappresentato da un frammento di parete con accenno della carena, in *red slip*² (fig. 2); esso trova confronti con contesti di Monte Sirai ed è databile entro il VII secolo a.C.

¹ La "coppa" è un recipiente senza anse, utilizzato per bere liquidi.

² Finitura della superficie ceramica di colore rosso, ottenuta con una miscela di argilla e acqua.

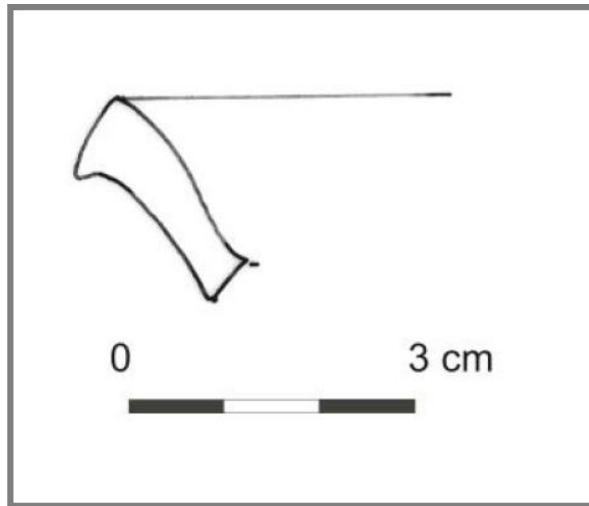


Fig. 2 - Frammento di coppa carenata da Posada (da Sanciù 2010, fig. 9).

Un ultimo frammento di coppa carenata si caratterizza per la forte flessione della parete (fig. 3); esso trova riscontri con esemplari da *Sulky*, grazie ai quali può essere datato all'inizio del VII secolo a.C.

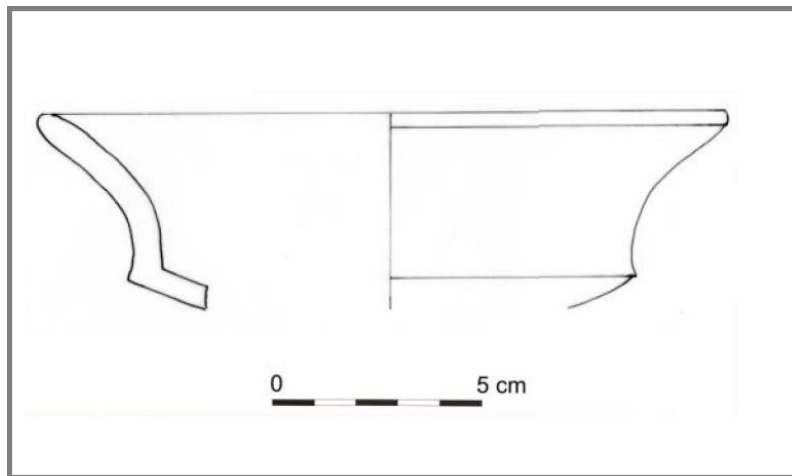


Fig. 3 - Coppa carenata da Posada (da Sanciù 2010, fig. 10).

Il solo frammento di coppa a profilo curvilineo si caratterizza per la presenza di una banda di color arancione sulla parte superiore della superficie esterna (fig. 4); esso è confrontabile con esemplari da *Sulky* e Monte Sirai, datati tra la fine dell'VIII secolo a.C. e la prima metà del VII secolo a.C.

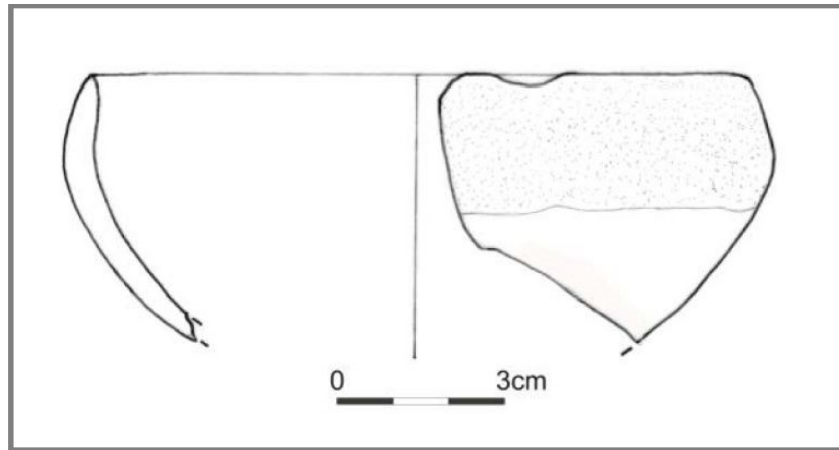


Fig. 4 - Coppa carenata da Posada (da Sanciu 2010, fig. 11).



■ Crediti

Coordinamento ricostruzione Prof.ssa Rossana Martorelli

Scheda di approfondimento a cura della Dott.ssa Maria Grazia Arru e del Dott. Enrico Dirminti

■ Bibliografia

SANCIU 2010 = A. SANCIU, *Fenici lungo la costa orientale sarda. Nuove acquisizioni. Fasti On Line Documents & Research* 174, 2010.

SANCIU 2011a = A. SANCIU, *Nuove testimonianze di età punica da Posada e dalla Sardegna centro-orientale. Sardinia, Corsica et Baleares Antiquae*, IX, pp. 51-58.

SANCIU 2011b = A. SANCIU, *Posada. Centro storico. Recupero di materiali archeologici. Erenzias. Rivista della Soprintendenza per i Beni Archeologici per le province di Sassari e Nuoro*, I, pp. 376-377.

SANCIU 2012 = A. SANCIU, *Nuove testimonianze d'età fenicia e punica dalla costa centro-orientale sarda. ArcheoArte. Rivista elettronica di Archeologia e Arte*, Supplemento 2012 al numero 1, pp. 167-182.



UNIONE EUROPEA



REPUBBLICA ITALIANA



REGIONE AUTÒNOMA DE SARDIGNA
REGIONE AUTONOMA DELLA SARDEGNA

La Sardegna cresce con l'Europa



UNIONE EUROPEA

Progetto cofinanziato dall'Unione Europea
Programma Operativo FESR 2007-2013

FESR - Fondo Europeo di Sviluppo Regionale - Asse I, Linea di Attività 1.2.3.a