



Castello della Fava

Patrimonio culturale
SARDEGNA Virtual Archaeology



■ *Pilgrim flask* (Età Fenicia)

Con questo termine si indica la "fiasca da pellegrino", cioè una borraccia da viaggio in ceramica che poteva contenere acqua o vino, caratterizzata da profilo lenticolare, corto collo e piccole anse ad anello tramite le quali l'oggetto veniva appeso.

Il manufatto in ceramica rinvenuto nell'attuale centro storico di Posada è di forma circolare, in sezione si presenta piatto da un lato e arrotondato dall'altra (fig. 1). Sulla faccia piana sono presenti impressioni di natura vegetale, probabilmente lasciate dal graticcio su cui venne realizzata o fatta asciugare; il resto del corpo è liscio. La fiasca presenta quattro prese passanti simmetriche, ai lati del corpo, di cui una sola conservata nella sua integrità, mentre è mutila del collo. Il ritrovamento di questo oggetto permette di ipotizzare delle frequentazioni del villaggio nuragico di Posada da parte di genti di provenienza orientale nel periodo di passaggio tra età del Bronzo ed età del Ferro. Da un contesto simile, nel villaggio di Sant'Imbenia, proviene una *pilgrim flask* frammentaria, di dimensioni poco più grandi rispetto all'esemplare posadino e con entrambi i lati tondeggianti (fig. 2). Oggetti simili sono testimoniati anche a Oliena (fig. 3), mentre da Borore proviene un esemplare miniaturistico in bronzo di età nuragica (fig. 4).

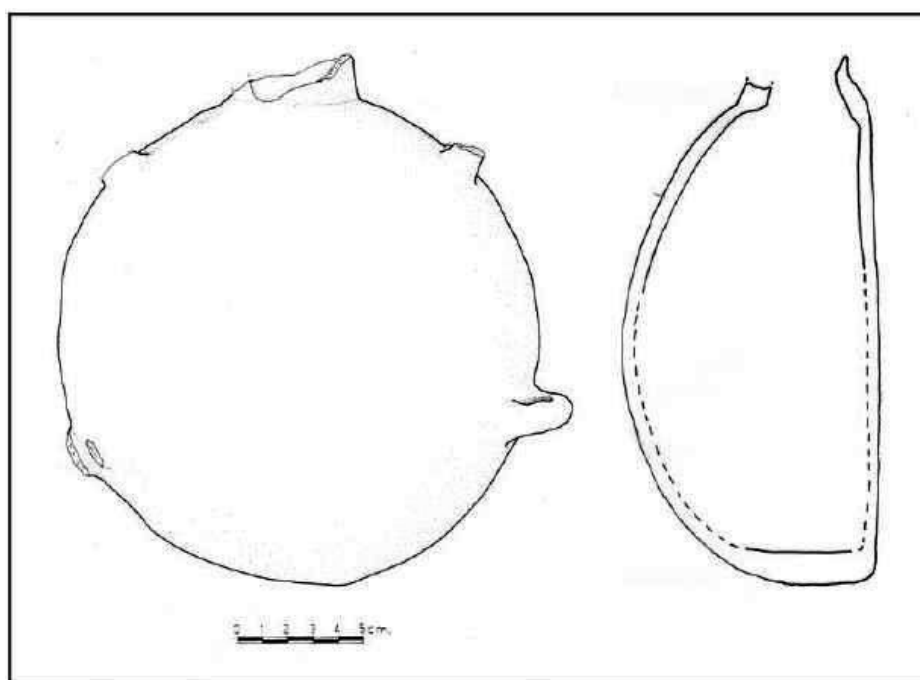


Fig. 1 - *Pilgrim flask* dal centro storico di Posada (da SANCIU 2010 fig. 3).

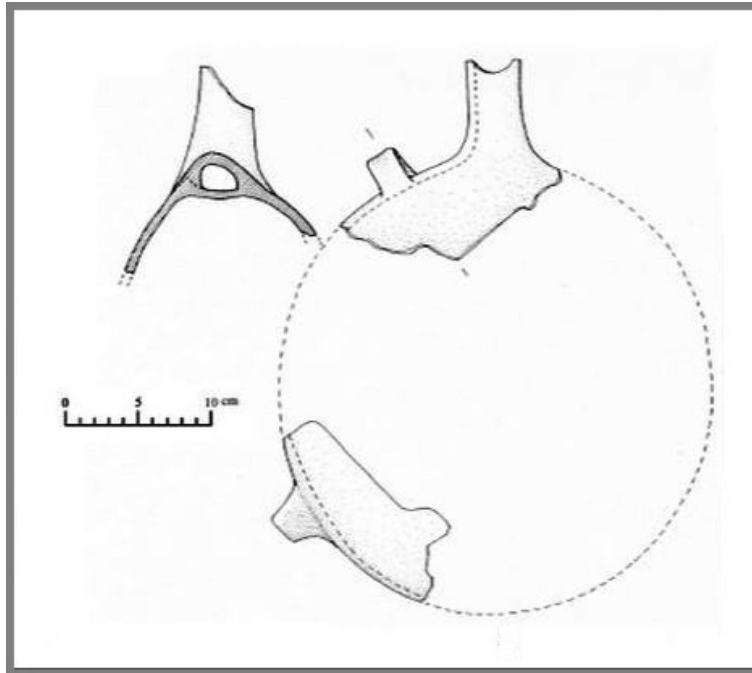


Fig. 2 - *Pilgrim flask* da Sant'Imbenia (da LO SCHIAVO 2000).



Fig. 3 - *Pilgrim flask* da Oliena, villaggio di Ruinas (da FADDA 2006, p. 76, fig. 85).

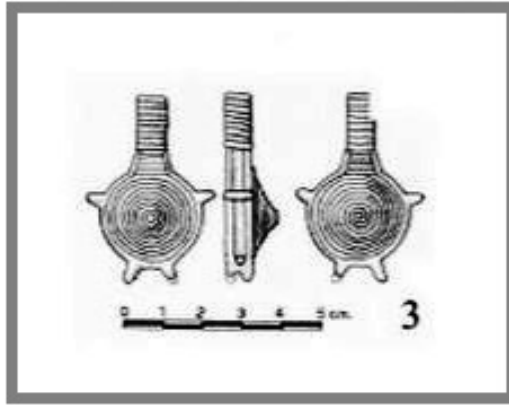


Fig. 4 - *Pilgrim flask* miniaturistica in bronzo, da Borore (da Lo Schiavo 2000).

■ Crediti

Coordinamento ricostruzione Prof.ssa Rossana Martorelli

Scheda di approfondimento a cura della Dott.ssa Maria Grazia Arru e del Dott. Enrico Dirminti

■ Bibliografia

FADDA 2006 = M.A. FADDA, *Il Museo Archeologico Nazionale di Nuoro. Sardegna archeologica. Guide e itinerari 17*, Sassari 2006.

FLORIS 2008 = G. FLORIS, *Il castello medioevale della Fava (Posada). Acta historica et archaeologica mediaevalia 29*, pp. 257-297.

LO SCHIAVO 2000 = F. LO SCHIAVO, *Forme di contenitori di bronzo e di ceramica: documenti ed ipotesi*, in P. BARTOLONI, L. CAMPANELLA, *La ceramica fenicia di Sardegna. Dati, problematiche, confronti*, Roma 2000, pp. 208-223.

SANCIU 2010 = A. SANCIU, *Fenici lungo la costa orientale sarda. Nuove acquisizioni. Fasti On Line Documents & Research 174*, 2010.

SANCIU 2012 = A. SANCIU, *Nuove testimonianze d'età fenicia e punica dalla costa centro-orientale sarda. ArcheoArte. Rivista elettronica di Archeologia e Arte*, Supplemento 2012 al numero 1, pp. 167-182.



UNIONE EUROPEA



REPUBBLICA ITALIANA



REGIONE AUTÒNOMA DE SARDIGNA
REGIONE AUTONOMA DELLA SARDEGNA

La Sardegna cresce con l'Europa



UNIONE EUROPEA

Progetto cofinanziato dall'Unione Europea
Programma Operativo FESR 2007-2013

FESR - Fondo Europeo di Sviluppo Regionale - Asse I, Linea di Attività 1.2.3.a