



Castello della Fava

Patrimonio culturale
SARDEGNA Virtual Archaeology



■ Orecchino a globo mammellato

Nel 1984 venne individuata una necropoli medievale, a poche centinaia di metri dal castello della Fava, in località *Part'e Sole*. Lo scavo ha messo in luce 17 sepolture (molte delle quali infantili), in parte a fossa e in parte scavate nella pietra, datate al XIV-XV secolo in base agli elementi costitutivi del corredo (fig. 1).

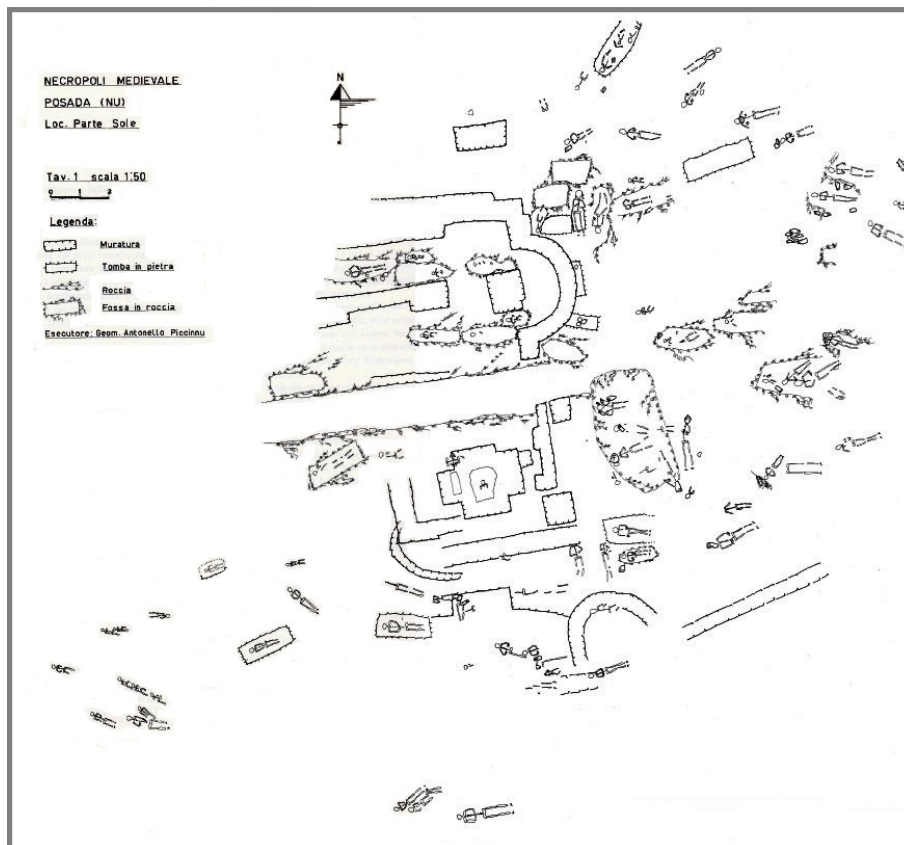


Fig. 1 - Necropoli di Part'e Sole (Posada, NU), pianta generale dell'area del cantiere (da D'ORIANO *et alii* 1989, fig. 41).

Fin dall'antichità i defunti venivano deposti all'interno delle tombe accompagnati da un corredo funebre, costituito da oggetti di vita quotidiana (vasi in terracotta, in vetro; armi; gioielli; monete), diversi a seconda delle epoche e dello *status* sociale del defunto. All'interno delle sepolture di Età Medievale si ritrovano spesso anche elementi del vestiario (cinture, fibbie), gioielli e oggetti devozionali (medagliette, rosari).

L'orecchino a globo mammellato rinvenuto a *Part'e Sole* rientra nella tipologia di manufatti utilizzati come oggetti d'ornamento e testimonia una fase di utilizzo della necropoli già da epoca alto-medievale. Si tratta di un elemento globulare (fig. 2) dotato di quattro estremità diametralmente opposte; i fori praticati nel globo in origine dovevano servire per l'inserimento dell'anello ellittico dell'orecchino, andato perduto. Questo piccolo gioiello trova dei confronti con l'altro contesto isolano di *Cornus*, nella cui necropoli sono stati rinvenuti orecchini simili a quello trovato a *Part'e Sole* (fig. 3).

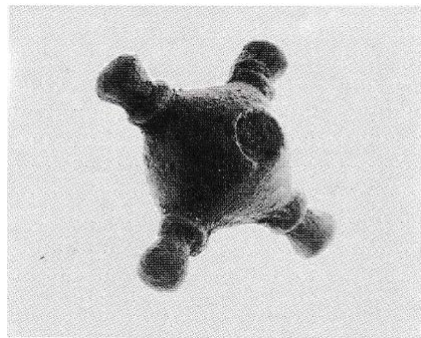


Fig. 2 - Orecchino a globo mammellato da Posada (a sinistra) (da D'ORIANO *et alii* 1989, fig. 46).

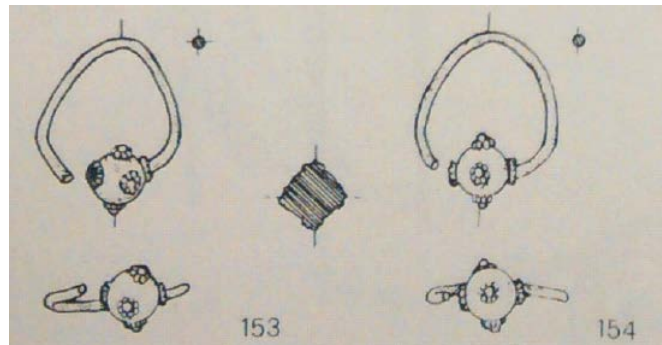


Fig. 3 - Orecchini dalla necropoli di Cornus (da MARTORELLI, AMANTE SIMONI 1986, tav. CV).



Fig. 4 - Orecchini a globo mammellato da Bortigali, necropoli di Berre, secolo VII d.C.
(da GIOIELLI 2004, p. 32, fig. 44).

■ Crediti

Coordinamento ricostruzione Prof.ssa Rossana Martorelli

Scheda di approfondimento a cura della Dott.ssa Maria Grazia Arru e del Dott. Enrico Dirminti

■ Bibliografia

D'ORIANO 1984 = R. D'ORIANO, *Posada (Nuoro): necropoli medievale nel centro dell'abitato. Nuovo Bullettino Archeologico Sardo* 1, pp. 382-383.

D'ORIANO *et alii* 1989 = R. D'ORIANO *et alii*, *Posada. Località Parte Sole, necropoli medievale, in Il Suburbio delle città in Sardegna: persistenze e trasformazioni. Atti del III convegno di studio sull'archeologia tardoromana e altomedievale in Sardegna (Cuglieri, 28-29 Giugno 1986). Mediterraneo tardoantico e medioevale. Scavi e ricerche* 7, Taranto 1989, pp. 51-58.

GIOIELLI 2004 = *Gioielli Storia, linguaggio, religiosità dell'ornamento in Sardegna*, Nuoro 2004.

MARTORELLI, AMANTE SIMONI 1986 = R. MARTORELLI, C. AMANTE SIMONI, *I corredi funerari e la suppellettile metallica, in L'archeologia romana e altomedievale nell'Oristanese. Atti del Convegno di Cuglieri (22-23 giugno 1984). Mediterraneo tardoantico e medioevale. Scavi e ricerche* 3, Taranto 1986, pp. 161-189.



UNIONE EUROPEA



REPUBBLICA ITALIANA



REGIONE AUTÒNOMA DE SARDIGNA
REGIONE AUTONOMA DELLA SARDEGNA

La Sardegna cresce con l'Europa



UNIONE EUROPEA

Progetto cofinanziato dall'Unione Europea
Programma Operativo FESR 2007-2013

FESR - Fondo Europeo di Sviluppo Regionale - Asse I, Linea di Attività 1.2.3.a