



UNIONE EUROPEA



REPUBBLICA ITALIANA



REGIONE AUTÒNOMA DE SARDIGNA
REGIONE AUTONOMA DELLA SARDEGNA

Castello della Fava

Patrimonio culturale
SARDEGNA Virtual Archaeology



Cinture

Nel 1984 venne individuata una necropoli medievale, a poche centinaia di metri dal castello della Fava, in località Part'e Sole. Lo scavo ha messo in luce 17 sepolture, in parte a fossa e in parte scavate nella pietra (fig. 1).

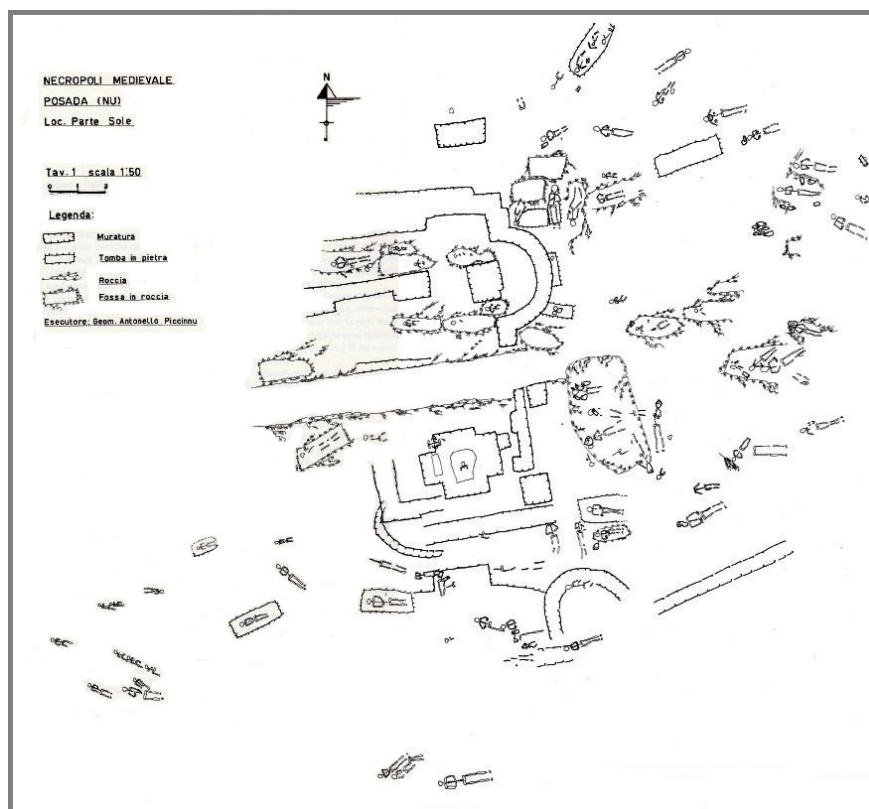


Fig. 1 - Necropoli di Part'e Sole (Posada, NU), pianta generale dell'area del cantiere (da D'ORIANO *et alii* 1989, fig. 41).

Il numero maggiore di reperti è databile ad un periodo compreso tra XIV e XVII secolo. Tra i reperti del vestiario si segnalano soprattutto alcune cinture, una delle quali si distingue per la particolare ricercatezza nella lavorazione: questa è stata realizzata attraverso la giustapposizione di un elemento in tessuto, parzialmente conservato, ad uno con doppia lamina metallica e decorato con borchie d'argento (figg. 1, 2, 3).

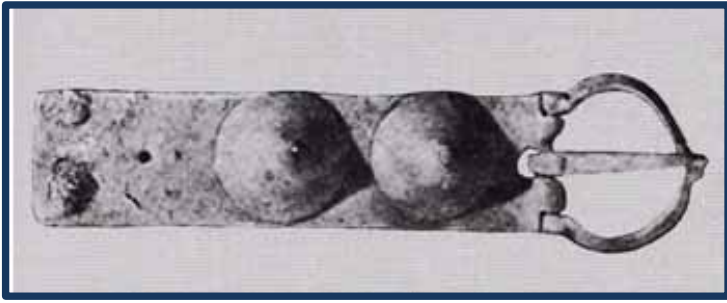


Fig. 2 - Cinture in metallo, dettaglio (da D'ORIANO *et alii* 1989, fig. 47).



Fig. 3 - Cinture in metallo, dettaglio (da D'ORIANO *et alii* 1989, fig. 47).

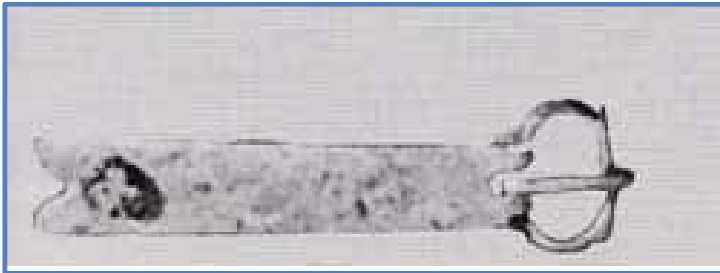


Fig. 4 - Cinture in metallo, dettaglio (da D'ORIANO *et alii* 1989, fig. 47).

■ Crediti

Coordinamento ricostruzione Prof.ssa Rossana Martorelli

Scheda di approfondimento a cura della Dott.ssa Maria Grazia Arru e del Dott. Enrico Dirminti

■ Bibliografia

D'ORIANO 1984 = R. D'ORIANO, *Posada (Nuoro): necropoli medievale nel centro dell'abitato. Nuovo Bullettino Archeologico Sardo* 1, pp. 382-383.

D'ORIANO *et alii* 1989 = R. D'ORIANO *et alii*, *Posada. Località Parte Sole, necropoli medievale, in Il Suburbio delle città in Sardegna: persistenze e trasformazioni. Atti del III convegno di studio sull'archeologia tardoromana e altomedievale in Sardegna (Cuglieri, 28-29 Giugno 1986). Mediterraneo tardoantico e medioevale. Scavi e ricerche* 7, Taranto 1989, pp. 51-58.

MARTORELLI, AMANTE SIMONI 1986 = R. MARTORELLI, C. AMANTE SIMONI, *I corredi funerari e la suppellettile metallica, in L'archeologia romana e altomedievale nell'Oristanese. Atti del Convegno di Cuglieri (22-23 giugno 1984). Mediterraneo tardoantico e medioevale. Scavi e ricerche* 3, Taranto 1986, pp. 161-189.



UNIONE EUROPEA



REPUBBLICA ITALIANA



REGIONE AUTÒNOMA DE SARDIGNA
REGIONE AUTONOMA DELLA SARDEGNA

La Sardegna cresce con l'Europa



UNIONE EUROPEA

Progetto cofinanziato dall'Unione Europea
Programma Operativo FESR 2007-2013

FESR - Fondo Europeo di Sviluppo Regionale - Asse I, Linea di Attività 1.2.3.a