



Castello della Fava

Patrimonio culturale
SARDEGNA Virtual Archaeology



■ Anfore corinzie (Età Fenicia)

Le “anfore” sono dei contenitori in terracotta di forma affusolata o globulare, dotate di due anse (cioè manici) ed utilizzate nell'antichità per trasportare derrate alimentari liquide (vino, olio) o solide (grano o altri cereali).

Nel centro storico di Posada le ricerche archeologiche hanno consentito di individuare la presenza di materiali di importazione fenicia e punica, fra cui i più antichi sono databili tra la fine dell'VIII e il VI secolo a.C., che testimoniano l'esistenza di scambi commerciali fra le popolazioni orientali e la Sardegna.

Fra gli oggetti di importazione, relativi al commercio greco, vengono inclusi tre frammenti di anfore corinzie¹ del tipo A, utilizzate per il trasporto dell'olio (figg. 1, 2, 3).

I primi due sono costituiti da orli con impasto bicolore; il secondo frammento presenta anche il collo allargato a tromba, elemento che può essere confrontato con ambito coloniale greco; l'ultimo, invece, è pertinente ad un'ansa (fig. 4). I tre pezzi possono essere datati tra la fine del VII e il VI secolo a.C. Questa tipologia di anfore, ampiamente documentata ad Olbia, sembrerebbe indicare una ipotetica rotta commerciale che interessava soprattutto la costa orientale sarda.

¹ Provenienti cioè da Corinto, la città della Grecia centro-meridionale il cui porto rivestiva un ruolo importantissimo per i commerci di età arcaica. Le anfore corinzie, realizzate in argilla rosa-arancio, sono caratterizzate da un corpo ovoidale, collo cilindrico, manici robusti.



Fig. 1 - Anfora corinzia del tipo A (da CARVALE, TOFFOLETTI 1998, p. 64).

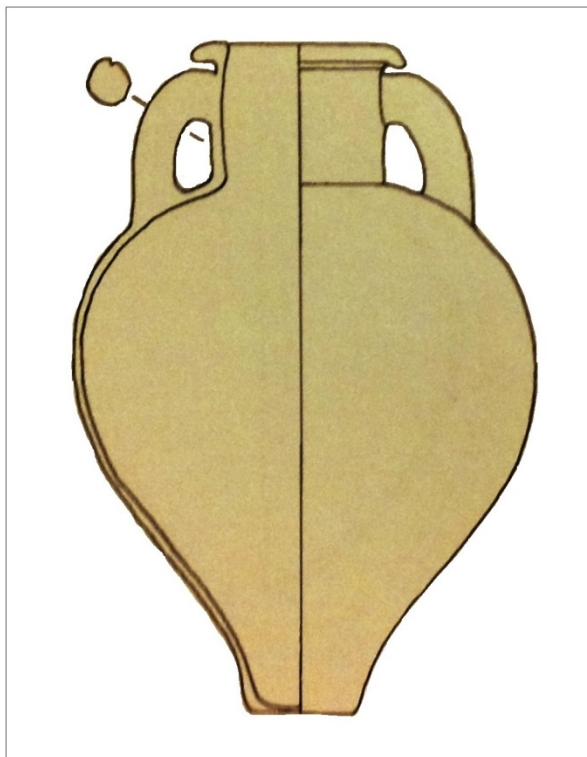


Fig. 2 - Anfora corinzia del tipo A (da CARVALE, TOFFOLETTI 1998, p. 64).



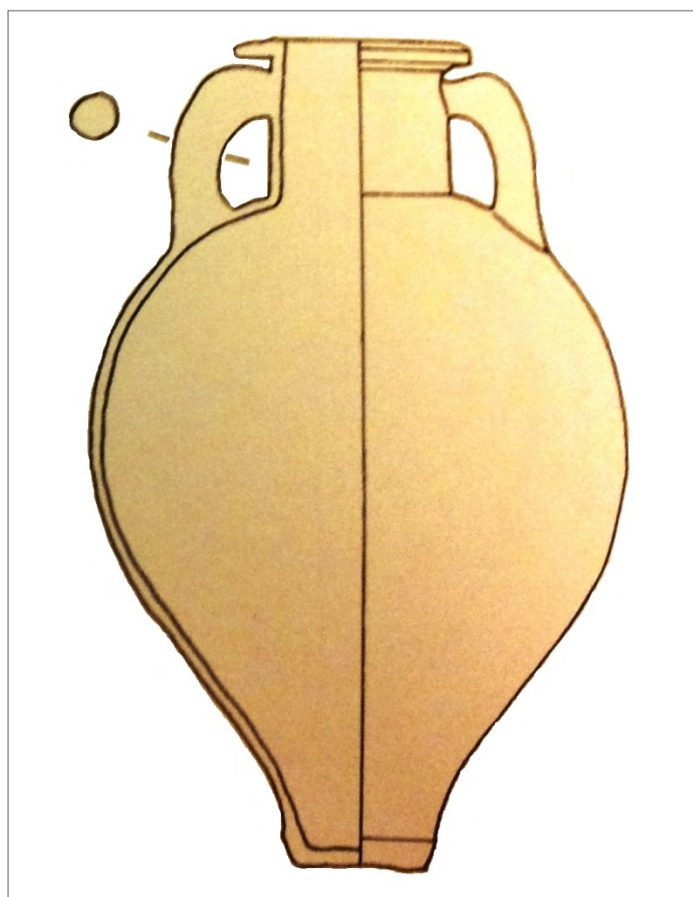


Fig. 3 - Anfora corinzia del tipo A (da CARVALE, TOFFOLETTI 1998, p. 64).

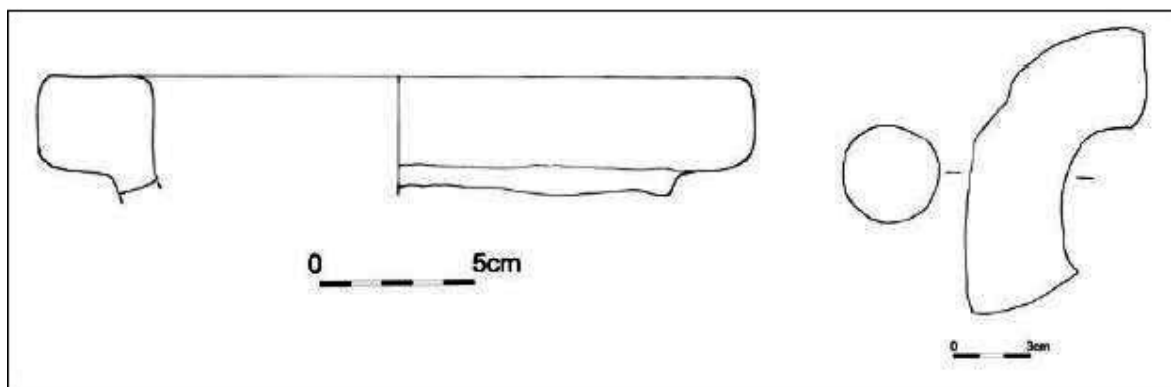


Fig. 4 - Frammenti di anfore corinzie del tipo A (da SANCIU 2010, figg. 14-15).

■ Crediti

Coordinamento ricostruzione Prof.ssa Rossana Martorelli

Scheda di approfondimento a cura della Dott.ssa Maria Grazia Arru e del Dott. Enrico Dirminti

■ Bibliografia

CARVALE, TOFFOLETTI 1998 = A. CARVALE, I. TOFFOLETTI, *Anfore antiche. Conoscerle e identificarle*, Atripalda 1998.

SANCIU 2010 = A. SANCIU, *Fenici lungo la costa orientale sarda. Nuove acquisizioni. Fasti On Line Documents & Research* 174, 2010.

SANCIU 2011a = A. SANCIU, *Nuove testimonianze di età punica da Posada e dalla Sardegna centro-orientale. Sardinia, Corsica et Baleares Antiquae*, IX, pp. 51-58.

SANCIU 2011b = A. SANCIU, *Posada. Centro storico. Recupero di materiali archeologici. Erenztzas. Rivista della Soprintendenza per i Beni Archeologici per le province di Sassari e Nuoro*, I, pp. 376-377.

SANCIU 2012 = A. SANCIU, *Nuove testimonianze d'età fenicia e punica dalla costa centro-orientale sarda. ArcheoArte. Rivista elettronica di Archeologia e Arte*, Supplemento 2012 al numero 1, pp. 167-182.



UNIONE EUROPEA



REPUBBLICA ITALIANA



REGIONE AUTÒNOMA DE SARDIGNA
REGIONE AUTONOMA DELLA SARDEGNA

La Sardegna cresce con l'Europa



UNIONE EUROPEA

Progetto cofinanziato dall'Unione Europea
Programma Operativo FESR 2007-2013

FESR - Fondo Europeo di Sviluppo Regionale - Asse I, Linea di Attività 1.2.3.a