



Castello della Fava

Patrimonio culturale
SARDEGNA Virtual Archaeology



■ Anfore fenicie (Età Fenicia)

Con il termine “anfora” si indica un recipiente in terracotta di forma affusolata o globulare provvisto di due anse (cioè manici), utilizzato nell'antichità per trasportare derrate alimentari liquide (vino, olio) o solide (grano o altri cereali).

Durante i recuperi effettuati dalla Soprintendenza Archeologica a Posada è emerso un frammento di anfora fenicia costituito da parte dell'orlo, del collo e della spalla (fig. 1); esso è caratterizzato da un impasto compatto e da una superficie con una patina di colore rosa chiaro. Questo frammento verosimilmente è da ricondurre alla tipologia T-3.1.1.2. di Ramon¹, identificato con anfore del Mediterraneo centrale prodotte a Mozia e a Cartagine e aree limitrofe, datate tra la seconda metà dell'VIII secolo a.C. e buona parte del VII secolo a.C. (figg. 2-3-4). Probabilmente, questo tipo di anfora era destinato a contenere e trasportare vino.

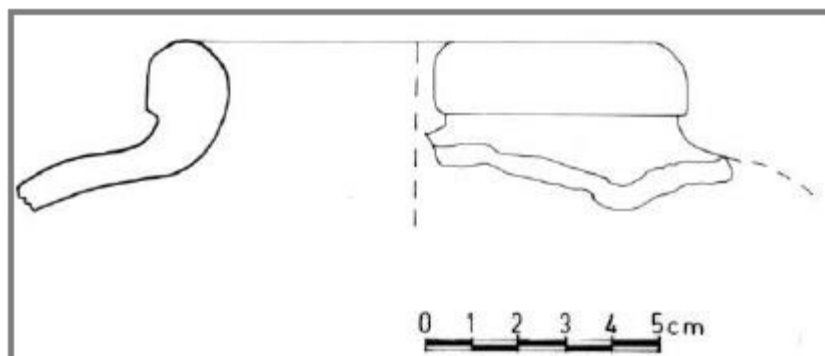


Fig. 1 - Frammento di anfora fenicia da Posada (da SANCIO 2010, fig. 13).

¹ J. Ramon Torres è uno studioso spagnolo che ha elaborato una classificazione sistematica delle anfore da trasporto di epoca fenicio-punica (cfr. in Bibliografia: RAMON 1995).



Fig. 2 - Anfora della tipologia T-3.1.1.2. di Ramón, Mozia (da TOTI 2003, tav. CCIV, fig. 1).



Fig. 3 - Anfora della tipologia T-3.1.1.2. di Ramón, Mozia (da TOTI 2003, tav. CCIV, fig. 2).



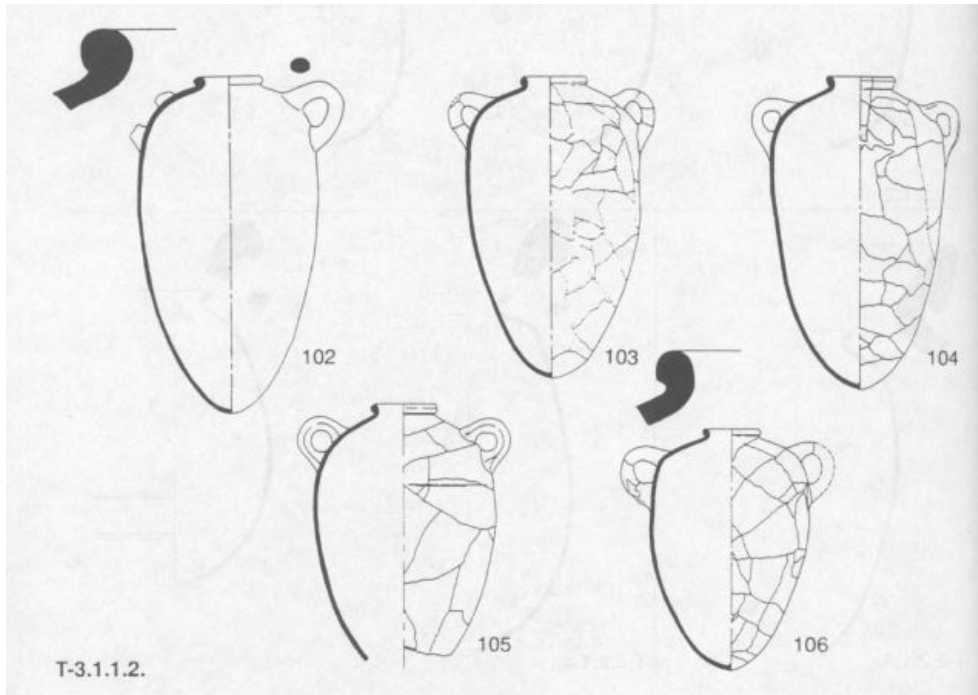


Fig. 4 - Anfore della tipologia T-3.1.1.2. di Ramon (da RAMON 1995, p. 518, fig. 155).

■ Crediti

Coordinamento ricostruzione Prof.ssa Rossana Martorelli

Scheda di approfondimento a cura della Dott.ssa Maria Grazia Arru e del Dott. Enrico Dirminti

■ Bibliografia

RAMON 1995 = J. RAMON TORRES, *Las ánforas fenicio-púnicas del Mediterráneo central y occidental*, Barcelona 1995.

SANCIU 2010 = A. SANCIU, *Fenici lungo la costa orientale sarda. Nuove acquisizioni. Fasti On Line Documents & Research* 174, 2010.

SANCIU 2011a = A. SANCIU, *Nuove testimonianze di età punica da Posada e dalla Sardegna centro-orientale. Sardinia, Corsica et Baleares Antiquae*, IX, pp. 51-58.

SANCIU 2011b = A. SANCIU, *Posada. Centro storico. Recupero di materiali archeologici. Eren-zias. Rivista della Soprintendenza per i Beni Archeologici per le province di Sassari e Nuoro*, I, pp. 376-377.

SANCIU 2012 = A. SANCIU, *Nuove testimonianze d'età fenicia e punica dalla costa centro-orientale sarda. ArcheoArte. Rivista elettronica di Archeologia e Arte*, Supplemento 2012 al numero 1, pp. 167-182.

TOTI 2003 = M.P. TOTI, *Le anfore fenicie e puniche della collezione Whitaker (Museo G. Whitaker, Isola di Mozia)*, in *Atti delle Quarte Giornate Internazionali di Studi sull'area Elima (Erice, 1-4 dicembre 2000)*, III, Pisa 2003, pp. 1203-1214, tav. CCIV, figg. 1-2.



UNIONE EUROPEA



REPUBBLICA ITALIANA



REGIONE AUTÒNOMA DE SARDIGNA
REGIONE AUTONOMA DELLA SARDEGNA

La Sardegna cresce con l'Europa



UNIONE EUROPEA

Progetto cofinanziato dall'Unione Europea
Programma Operativo FESR 2007-2013

FESR - Fondo Europeo di Sviluppo Regionale - Asse I, Linea di Attività 1.2.3.a