



Castello della Fava

Patrimonio culturale
SARDEGNA Virtual Archaeology



■ Il territorio in Età Fenicio-Punica e Romana

Il centro storico di Posada è stato interessato, in anni recenti, da alcune ricerche effettuate dalla Soprintendenza Archeologica, durante le quali è stata recuperata una modica quantità di materiale ceramico (frammenti di anfore, figg. 1-2), che fa ipotizzare per questo territorio una frequentazione occasionale in Età Fenicia e poi più stabile durante l'Età Punica, finalizzata, probabilmente, allo sfruttamento delle risorse minerarie dell'immediato entroterra posadino.

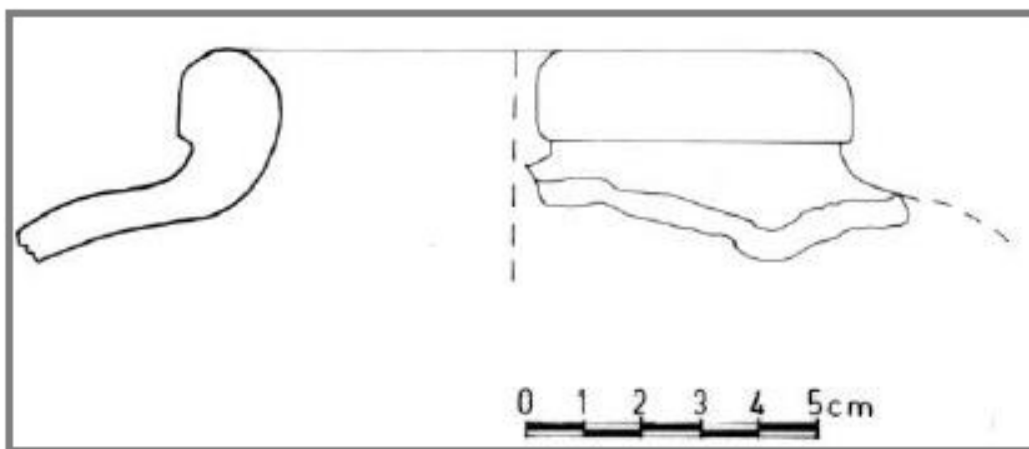


Fig. 1 - Frammento di anfora fenicia da Posada (da SANCIU 2010, fig. 13).



Fig. 2 - Ansa con bollo da Posada (da SANCIU 2012, figg. 7-8).

La costa orientale della Sardegna, dove è ubicata Posada, rappresenta la zona dove, verosimilmente, ebbero luogo i più antichi contatti con Roma, con il mondo etrusco ed italico, ben prima dell'occupazione militare dell'isola nel 238 a.C.

Infatti ai piedi della collina su cui sorge il castello medievale della Fava, viene collocato da alcuni studiosi l'antico insediamento di "Feronia"¹ (fig. 3), citato nel trattato la "Geografia" di Claudio Tolomeo², ipotizzando la presenza di un insediamento romano-etrusco nella costa est della Sardegna nel IV secolo a.C.



Fig. 3 - In rosso l'indicazione di "Feronia civitas" nella carta *Septima Europe Tabula*, in *Ptolomeus Claudius, Cosmographia*, Ulma 1482 (da <http://www.sardegnaicultura.it/imghigh/001.jpg>).

¹ Feronia era una divinità italica, il cui culto era diffuso in tutta l'Italia centrale; era venerata in particolare dalle liberte (cioè le schiave che avevano ottenuto la libertà).

² Claudio Tolomeo (II secolo d.C.), autore di importanti opere scientifiche, nella sua opera principale, la *Geografia*, oltre ad esporre le basi teoriche dell'argomento, illustra le diverse parti del mondo allora conosciuto ed elenca le coordinate di oltre 6000 località.

Questa ipotesi sarebbe confermata dal rinvenimento nel 1923 presso Posada, in una località sconosciuta, di una statuetta in bronzo raffigurante un Eracle di tipo italico (fig. 4), datato tra la fine del V e gli inizi del IV secolo a.C.

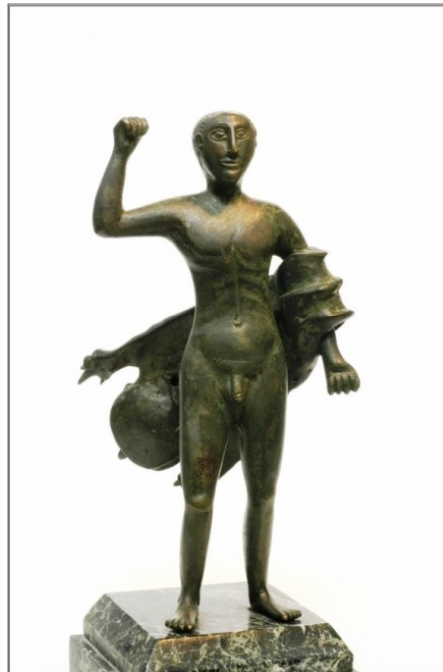


Fig. 4 - La statuetta di Ercole, Posada
(da [http://www.exibart.com/profilo/imgpost/rev/509/rev32509\(1\)-ori.jpg](http://www.exibart.com/profilo/imgpost/rev/509/rev32509(1)-ori.jpg)).

La presenza romana nella zona di Posada è testimoniata anche dal ritrovamento di blocchi squadriati in calcare di origine non locale e da altri rinvenimenti pertinenti a materiale ceramico (frammenti di ceramica a vernice nera)³.

³ TORELLI 1981, p. 76; LILLIU 1940, p. 15, nota 6.

■ Crediti

Coordinamento ricostruzione Prof.ssa Rossana Martorelli

Scheda di approfondimento a cura della Dott.ssa Maria Grazia Arru e del Dott. Enrico Dirminti

■ Bibliografia

BONELLO, MASTINO 1994 = M. BONELLO, A. MASTINO, *Il Territorio di Siniscola in età romana*, in E. ESPA, *Siniscola: dalle origini ai nostri giorni*, Ozieri 1994, pp. 157-218.

D'ORIANO 1985 = R. D'ORIANO, *Contributo al problema di Φηρωνία πόλις*, in *Nuovo Bullettino Archeologico Sardo*, II, 1985, p. 240.

LILLIU 1940 = G. LILLIU, *Alcuni monumenti preistorici di Siniscola*, in *Studi Sardi*, IV, 1940, pp. 14-24.

PTOLEMAEUS CLAUDIUS, *Geografia di Claudio Tolomeo Alessandrino tradotta di greco nell'idioma volgare italiano da Girolamo Ruscelli*, Venetia 1599.

SANCIU 2010 = A. SANCIU, *Fenici lungo la costa orientale sarda. Nuove acquisizioni. Fasti On Line Documents & Research* 174, 2010.

SANCIU 2012 = A. SANCIU, *Nuove testimonianze d'età fenicia e punica dalla costa centro-orientale sarda. ArcheoArte. Rivista elettronica di Archeologia e Arte*, Supplemento 2012 al numero 1, pp. 167-182.

TORELLI 1981 = M. TORELLI, *Colonizzazioni etrusche e latine di epoca arcaica: un esempio*, in *Gli Etruschi e Roma, Atti dell'incontro di studio in onore di Massimo Pallottino (Roma, 11-13 dicembre 1979)*, Roma 1981, pp. 71-82.



UNIONE EUROPEA



REPUBBLICA ITALIANA



REGIONE AUTÒNOMA DE SARDIGNA
REGIONE AUTONOMA DELLA SARDEGNA

La Sardegna cresce con l'Europa



UNIONE EUROPEA

Progetto cofinanziato dall'Unione Europea
Programma Operativo FESR 2007-2013

FESR - Fondo Europeo di Sviluppo Regionale - Asse I, Linea di Attività 1.2.3.a