



Castello della Fava

Patrimonio culturale
SARDEGNA Virtual Archaeology



■ La famiglia Visconti e Federico Visconti

Posada è in qualche modo legata alla famiglia Visconti e, in particolar modo, alla figura del vescovo Federico Visconti.

La famiglia Visconti era, in Età Medievale, una delle più importanti di Pisa (fig. 1); durante il XIII secolo un suo membro, Lamberto, riuscì ad estendere il proprio potere in Sardegna, attraverso il matrimonio con Elena de Lacon, ultima discendente ed erede dei giudici di Gallura. L'ingresso di Pisa nella politica dei giudicati era mirato al controllo territoriale dell'isola, passo decisivo per ottenere il monopolio commerciale del Mar Tirreno. Alla fine del XIII secolo Pisa era riuscita a consolidare la sua egemonia su gran parte del territorio sardo, mantenuta fino all'istituzione del regno aragonese di Sardegna qualche anno dopo, nel 1324.

Nel 1263, in occasione della sua visita pastorale in Gallura, il vescovo Federico Visconti sbarcò nel porto di Santa Lucia (fig. 2): qui lo attendevano suo fratello Giovanni, giudice di Gallura, e il vescovo di Galtelli. L'importante prelato scelse lo stesso porto per imbarcarsi nel suo viaggio di ritorno. Il nipote di Federico, Nino, figlio di Giovanni, fu l'ultimo giudice di Gallura: egli era legato da profonda amicizia a Dante Alighieri e da costui viene inserito nell'ottavo canto del Purgatorio, fra le anime dei negligenti (fig. 3).



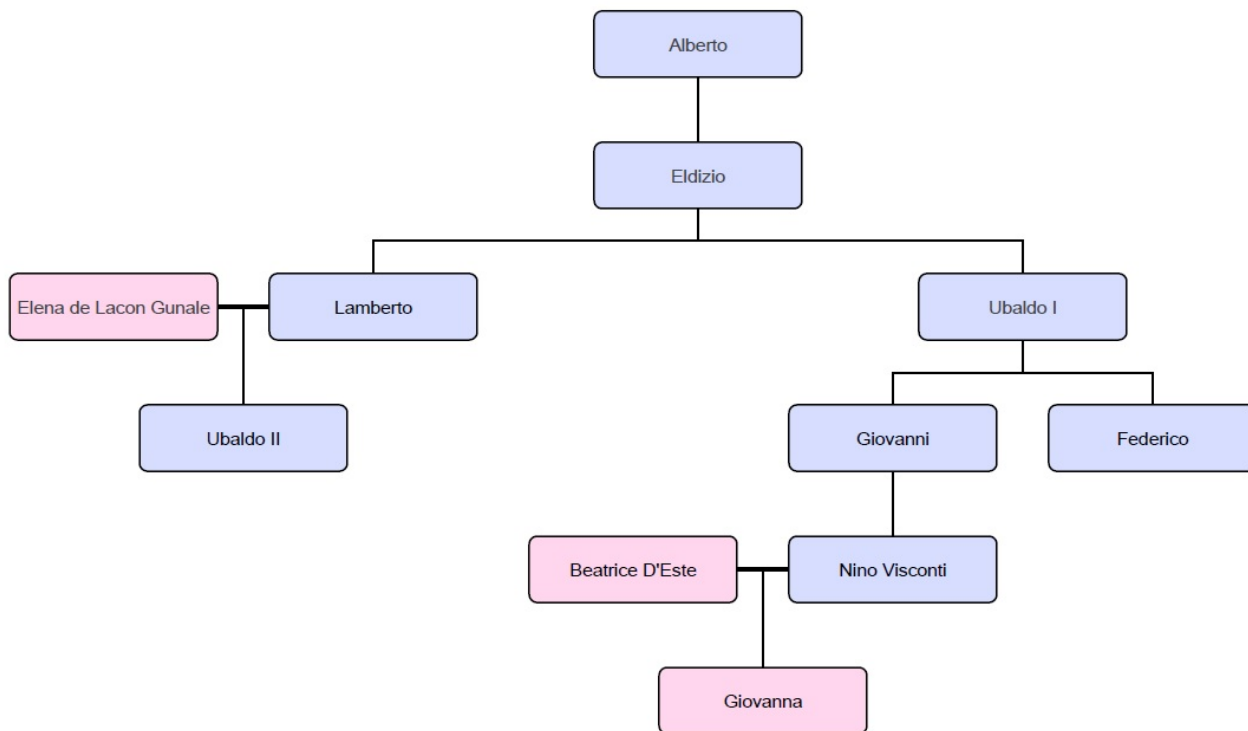


Fig. 1 - Albero genealogico della famiglia Visconti di Pisa (elaborazione E. Dirminti).

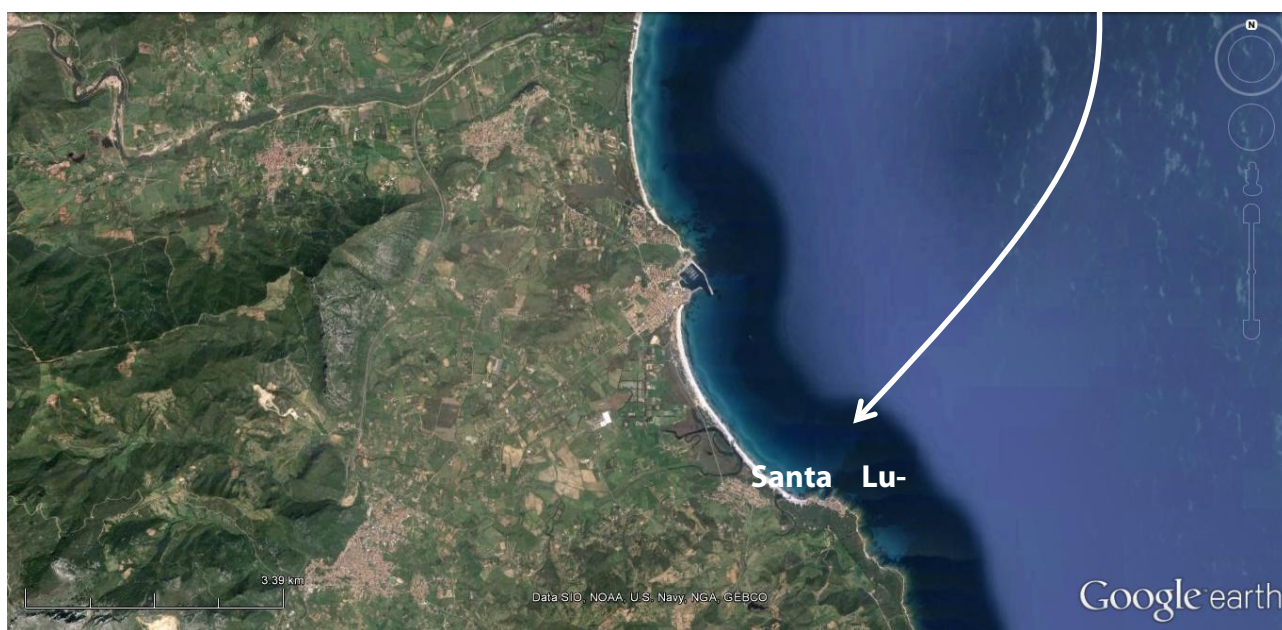


Fig. 2 - Probabile rotta e luogo di approdo di Federico Visconti (elaborazione E. Dirminti).



Fig. 3 - Dante incontra Nino Visconti
(da <http://www.bodley.ox.ac.uk/dept/scwmss/wmss/medieval/jpegs/holkham/misc/48/1500/04800448.jpg>).

■ Crediti

Coordinamento ricostruzione Prof.ssa Rossana Martorelli

Scheda di approfondimento a cura della Dott.ssa Maria Grazia Arru e del Dott. Enrico Dirminti

■ Bibliografia

ARTIZZU 1966 = F. ARTIZZU, *Liber Fondachi, disposizioni del Comune pisano concernenti l'amministrazione della Gallura e rendite della curatoria di Galtelli*, in *Annali della Facoltà di Lettere, Filosofia e Magistero dell'Università di Cagliari*, XXIX, pp. 213-301.

CASTELLACCIO 1990 = A. CASTELLACCIO, *Note sul castello de La Fava di Posada*, in *Medioevo. Saggi e rassegne*, 15, pp. 55-84.

OGGIANU 1916 = L. OGGIANU, *La Baronìa di Posada. Parte prima. Periodo anteriore alla costituzione della Baronìa (1431)*, in *Archivio Storico Sardo*, XII, pp. 3-23.

PANEDDA 1978 = D. PANEDDA, *Il Giudicato di Gallura. Curatorie e centri abitati*, Sassari 1978.

SANCIU 2011 = A. SANCIU, *Posada. Centro storico. Recupero di materiali archeologici*, in *Erenzias. Rivista della Soprintendenza per i Beni Archeologici per le province di Sassari e Nuoro*, I, pp. 376-377.

ZEDDA 2003 = C. ZEDDA, *Le città della Gallura Medioevale. Commercio, società e istituzioni. Ricerche storiche*, 4, Cagliari 2003.

ZIROTTU 1999 = G. ZIROTTU, *Posada. Un borgo sardo e il suo castello*, Nuoro 1999.



UNIONE EUROPEA



REPUBBLICA ITALIANA



REGIONE AUTÒNOMA DE SARDIGNA
REGIONE AUTONOMA DELLA SARDEGNA

La Sardegna cresce con l'Europa



UNIONE EUROPEA

Progetto cofinanziato dall'Unione Europea
Programma Operativo FESR 2007-2013

FESR - Fondo Europeo di Sviluppo Regionale - Asse I, Linea di Attività 1.2.3.a