



Castello della Fava

Patrimonio culturale
SARDEGNA Virtual Archaeology



■ Località *Part'e Sole*

Nella località di *Part'e Sole*, posta a Ovest del Castello della Fava e a Nord di Via Nazionale (figg. 1-2), è stata identificata negli anni 1980 una necropoli datata dal periodo altomedievale al XVI - inizi del XVII secolo. All'interno dell'area indagata sono emerse due strutture principali: la prima, caratterizzata da un muro absidato, è stata interpretata come edificio chiesastico, la seconda, invece, come battistero, per la presenza di una struttura cruciforme (fig. 3). È stato ipotizzato che la chiesa possa essere identificata con l'edificio di Santo Stefano di Posada ricordato dalle fonti del XIV secolo.



Fig. 1 - Località *Part'e Sole* vista dal Castello della Fava (foto di E. Dirminti).

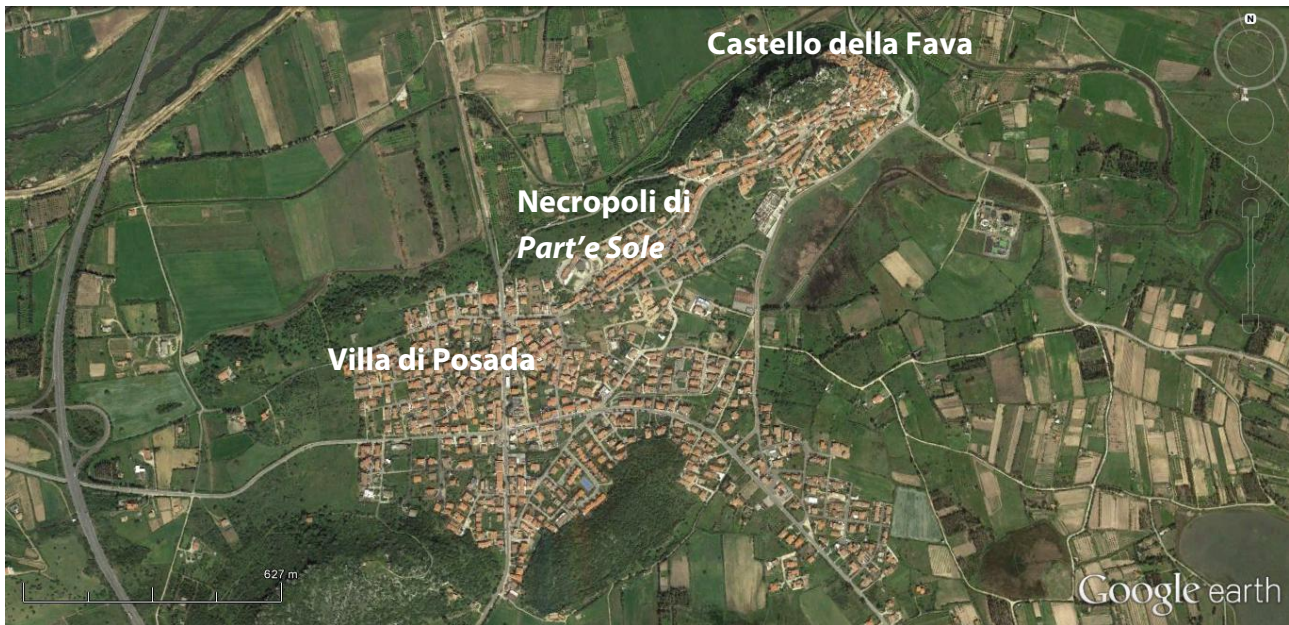


Fig. 2 - Localizzazione della necropoli di *Part'e Sole* rispetto al Castello della Fava e all'antica villa di Posada (da Google Earth, elaborazione di E. Dirminti).

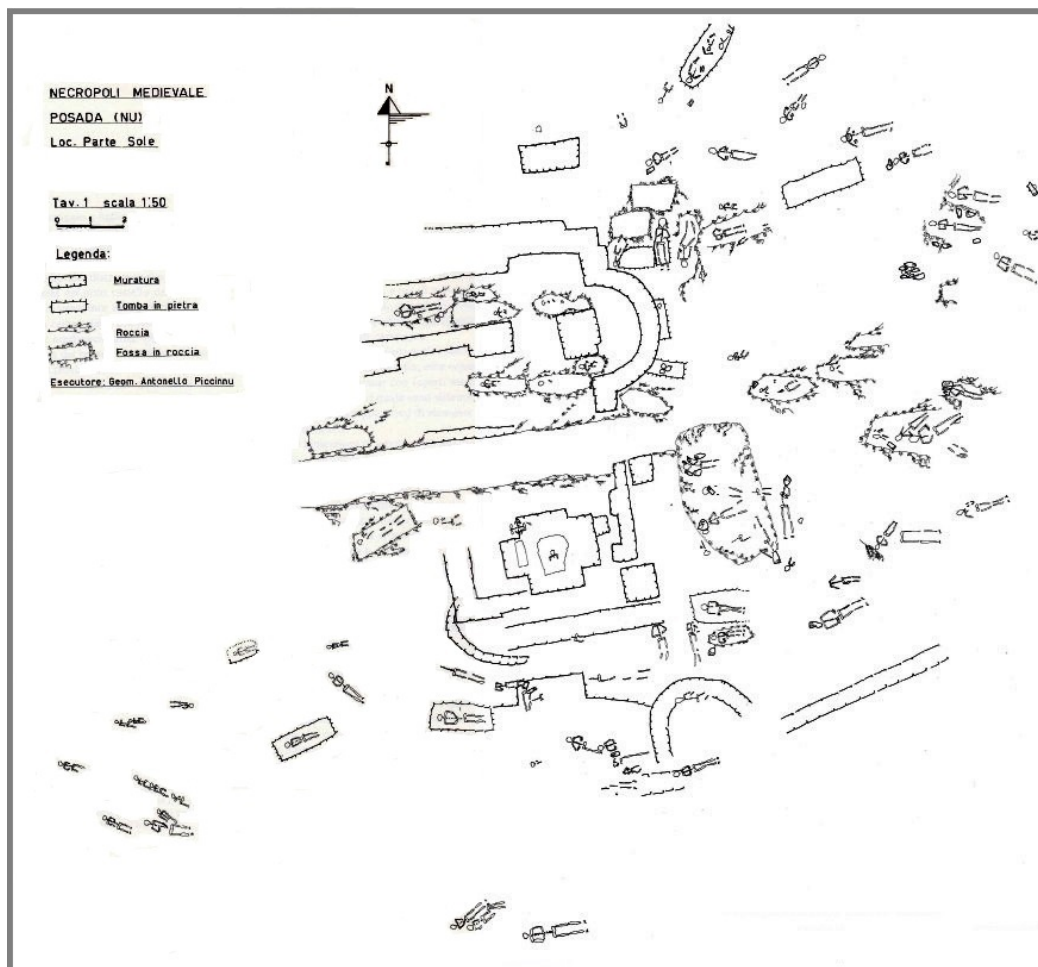


Fig. 3 - Pianta generale della necropoli di *Part'e Sole* (da D'ORIANO *et alii* 1989, fig. 41).

Dallo scavo della necropoli di *Part'e Sole* sono state ricavate numerose informazioni sull'utilizzo dell'area durante i secoli. All'età medievale appartengono i corredi dei defunti costituiti da elementi di decoro personale in argento e pasta vitrea e da oggetti in bronzo di varia natura. Altri materiali rinvenuti nelle operazioni di scavo sono manufatti di uso comune in ferro e altri pertinenti al vestiario, come bottoni o fibbie (figg. 4-7). Il ritrovamento di frammenti ceramici e di una moneta testimonia che il sito potrebbe aver conosciuto una frequentazione già in età romana.

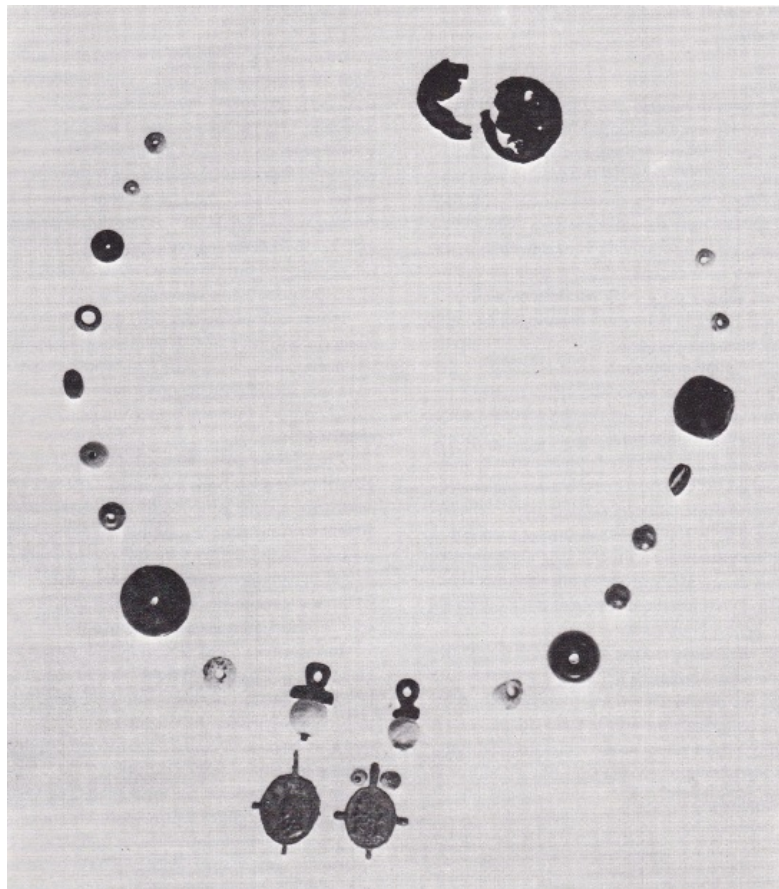


Fig. 4 - Elementi di collana, in disposizione arbitraria, da una sepoltura dell'ultima fase di utilizzo della necropoli (da D'ORIANO *et alii* 1989, fig. 42).



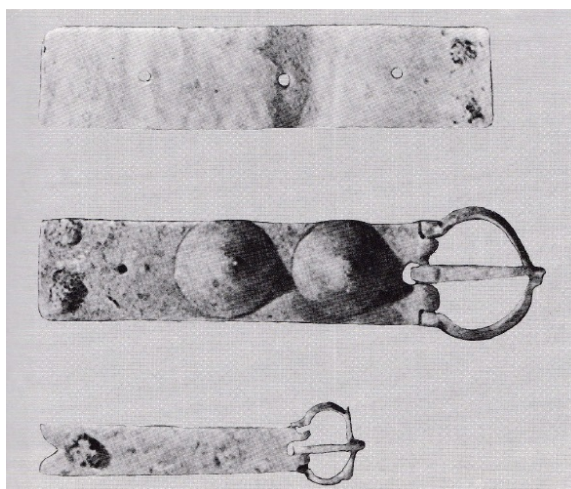


Fig. 5 - Elementi di cintura (da D'ORIANO *et alii* 1989, fig. 47).

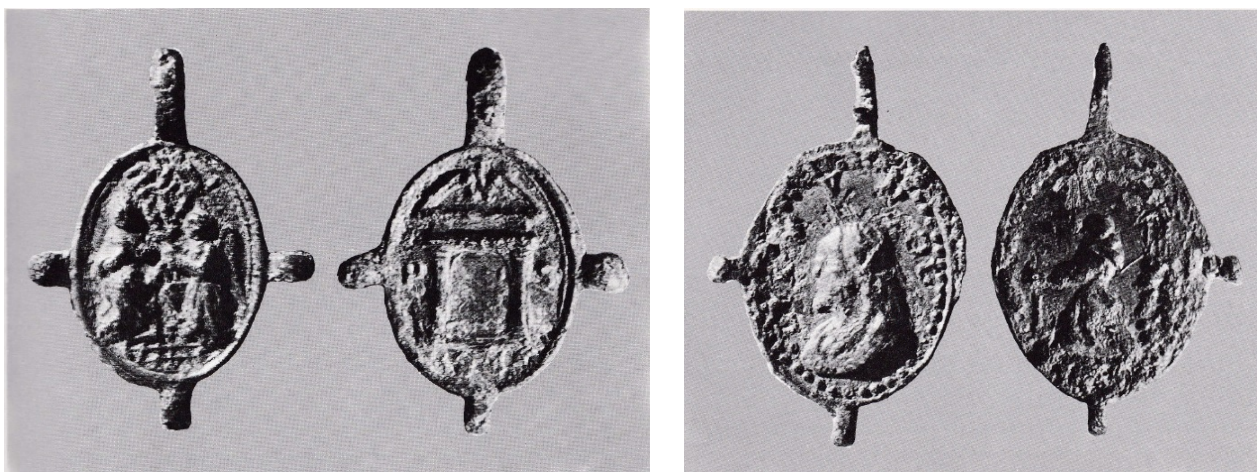


Fig. 6 - Medagliette in bronzo (da D'ORIANO *et alii* 1989, figg. 43-44).

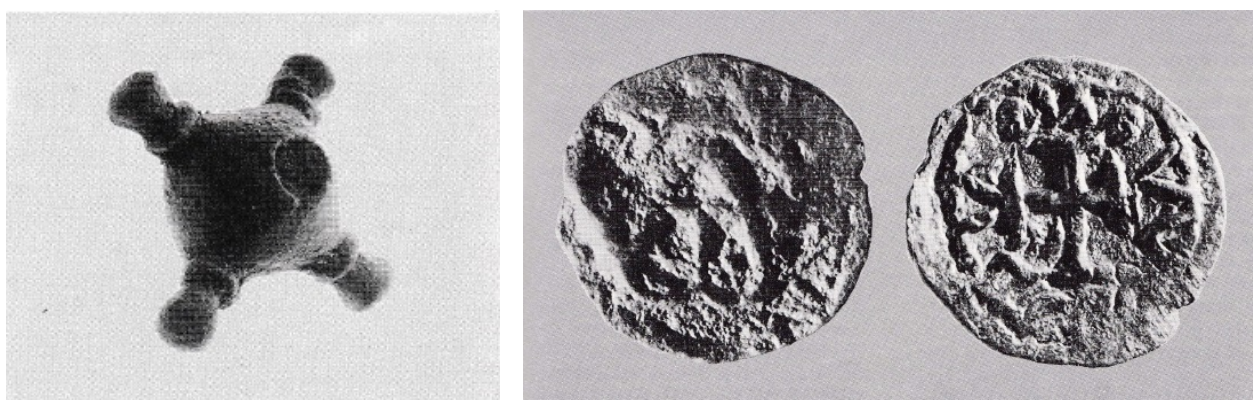


Fig. 7 - A sinistra: orecchino a globo mammellato; a destra: tremisse aureo (da D'ORIANO *et alii* 1989, figg. 45-46).

■ Crediti

Coordinamento ricostruzione Prof.ssa Rossana Martorelli

Scheda di approfondimento a cura della Dott.ssa Maria Grazia Arru e del Dott. Enrico Dirminti

■ Bibliografia

ANGIUS 1847 = V. ANGIUS, Posada, in G. CASALIS, *Dizionario geografico storico-statistico-commerciale degli Stati di S.M. il re di Sardegna*, XV, Torino 1847, pp. 672-691.

CADINU 1999 = M. CADINU, *Il progetto della città nella Sardegna medievale*, in G. MURA, A. SANNA, *Paesi e Città della Sardegna. II. Le città*. Cagliari 1999, pp. 91-101.

CADINU 2001 = M. CADINU, *Urbanistica medievale in Sardegna*, Roma 2001.

CARTA RASPI 1933 = R. CARTA RASPI, *Castelli medioevali di Sardegna*, Cagliari 1933.

CASTELLACCIO 1990 = A. CASTELLACCIO, *Note sul castello de La Fava di Posada*, in *Medioevo. Saggi e rassegne*, 15, pp. 55-84.

DELLA MARMORA 1860 = A. DELLA MARMORA, *Itinéraire de l'île de Sardaigne*, II, Turin 1860.

D'ORIANO 1984 = R. D'ORIANO, *Posada (Nuoro): necropoli medievale nel centro dell'abitato*, in *Nuovo Bullettino Archeologico Sardo*, 1, pp. 382-383.

D'ORIANO 1989 = R. D'ORIANO, *Posada. Località Parte Sole, necropoli medievale*, in *Il Suburbio delle città in Sardegna: persistenze e trasformazioni. Atti del III convegno di studio sull'archeologia tardoromana e altomedievale in Sardegna (Cuglieri, 28-29 Giugno 1986). Mediterraneo tardoantico e medioevale. Scavi e ricerche 7*, Taranto 1989, pp. 51-58.

FLORIS 2008 = G. FLORIS, *Il castello medioevale della Fava (Posada)*, in *Acta historica et archaeologica mediaevalia*, 29, pp. 257-297.

FOIS 1992 = F. FOIS, *Castelli della Sardegna medievale*, Milano 1992.

OGGIANU 1916 = L. OGGIANU, *La Baronìa di Posada. Parte prima. Periodo anteriore alla costituzione della Baronìa (1431)*. *Archivio Storico Sardo* XII, pp. 3-23.

SANCIU 2011 = A. SANCIU, Posada. Centro storico. Recupero di materiali archeologici, in *Eren-
tziias. Rivista della Soprintendenza per i Beni Archeologici per le province di Sassari e
Nuoro*, I, pp. 376-377.

ZEDDA 2003 = C. ZEDDA, *Le città della Gallura Medioevale. Commercio, società e istituzioni.
Ricerche storiche* 4, Cagliari 2003.

ZIROTTU 1999 = G. ZIROTTU, *Posada. Un borgo sardo e il suo castello*, Nuoro 1999.





UNIONE EUROPEA



REPUBBLICA ITALIANA



REGIONE AUTÒNOMA DE SARDIGNA
REGIONE AUTONOMA DELLA SARDEGNA

La Sardegna cresce con l'Europa



UNIONE EUROPEA

Progetto cofinanziato dall'Unione Europea
Programma Operativo FESR 2007-2013

FESR - Fondo Europeo di Sviluppo Regionale - Asse I, Linea di Attività 1.2.3.a