



UNIONE EUROPEA



REPUBBLICA ITALIANA



REGIONE AUTONOMA DE SARDIGNA
REGIONE AUTONOMA DELLA SARDEGNA

Terme romane di Forum Traiani

Patrimonio culturale
SARDEGNA Virtual Archaeology



■ L'iscrizione del ninfeo

Il cippo (fig. 1) è stato rinvenuto ancora nella sua collocazione originaria (figg. 2-4), entro una nicchia del Ninfeo a lato della grande *natatio* (fig. 5).



Fig. 1 - Iscrizione del Ninfeo (foto N. Monari - Archivio RAS).

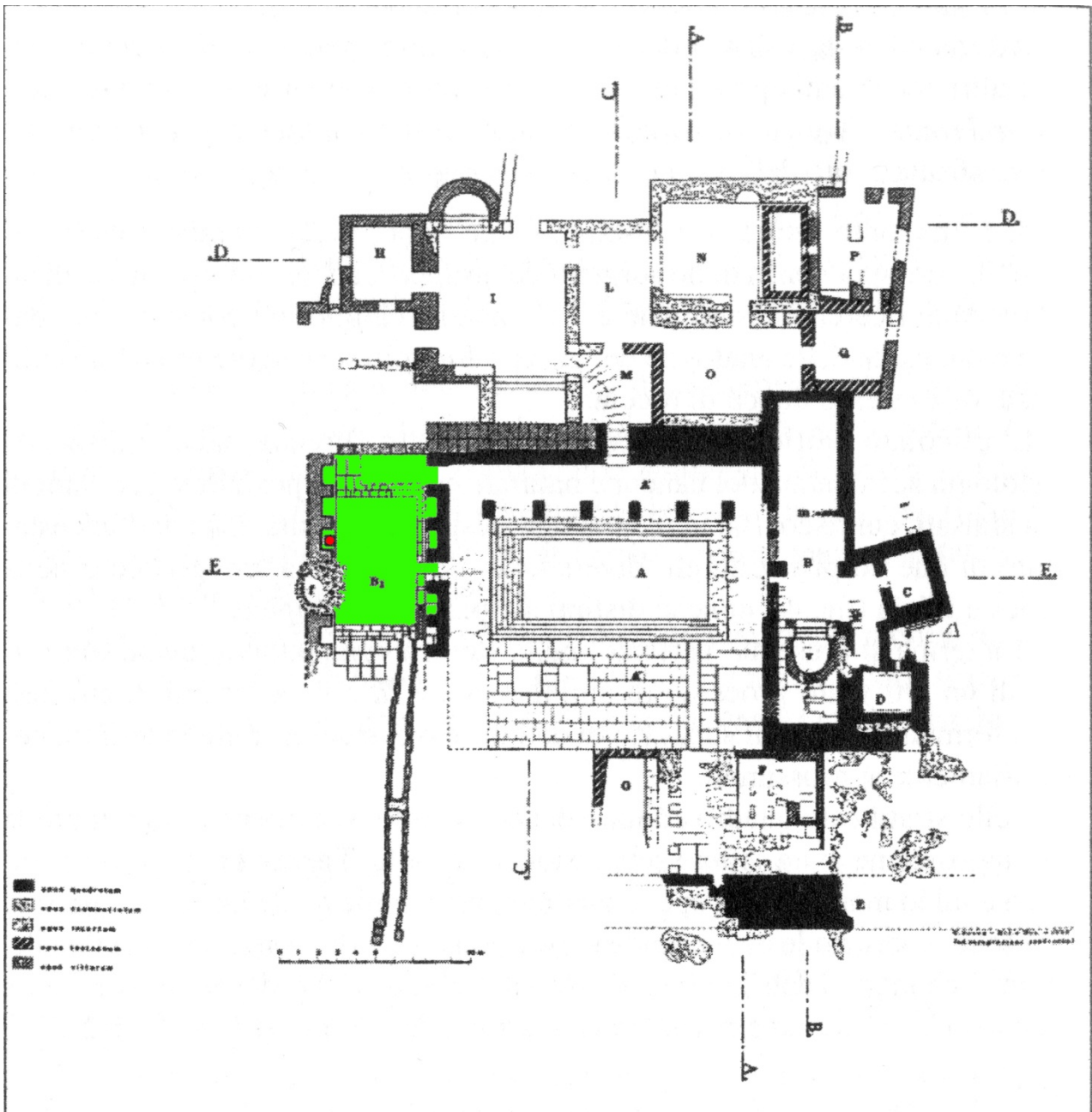


Fig. 2 - In verde il Ninfeo; in rosso il punto di ritrovamento dell'iscrizione (da BACCO, SERRA 1998, rielaborazione di C. Tronchetti).



Fig. 3 - L'iscrizione del Ninfeo al momento del ritrovamento (da BACCO, SERRA 1998, tav. XIX).



Fig. 4 - Veduta del Ninfeo con l'iscrizione ricollocata e protetta (foto di Unicity S.p.A.)



Fig. 5 - Il Ninfeo a lato della *natatio* (foto di Unicity S.p.A.)

È scolpito in un blocco di trachite locale ed è sormontato da un piccolo timpano triangolare con acroteri, posto su una ampia cornice modanata, che si ripete alla base.

Lo specchio scritto occupa tutta la parte frontale del cippo, ed è disposto su nove linee:



NYMPHIS VOTUM PRO SALUTE
Q BAEBI MODESTI ALLECTI
INTER AMICOS CONSILIARIOS
AB IMPP ANTONINO ET G...
AVGG PROC AVGG PRAEF PROV
SARD SERVATUS AVGG LIB
PROC METALLORVM ET
PRAEDIORUM (*hedera*) ADIVT
EIUS

L'iscrizione è una dedica alla Ninfe per la salute di Quinto Baebio Modesto, procuratore e prefetto della provincia di Sardegna negli anni precedenti il 212 d.C. Il cippo è dedicato da *Servatus*, un *libertus* che ricopriva la carica di procuratore delle miniere, nonché di collaboratore nella gestione dei possedimenti terrieri imperiali.

■ Crediti

Scheda di approfondimento a cura del Dott. Carlo Tronchetti

■ Bibliografia

G. BACCO, P. B. SERRA, *Forum Traiani: il contesto termale e l'indagine di scavo*, in *L'Africa Romana XII*, Sassari 1998, pp. 1244-1245.





UNIONE EUROPEA



REPUBBLICA ITALIANA



REGIONE AUTÒNOMA DE SARDIGNA
REGIONE AUTONOMA DELLA SARDEGNA

La Sardegna cresce con l'Europa



UNIONE EUROPEA

Progetto cofinanziato dall'Unione Europea
Programma Operativo FESR 2007-2013

FESR - Fondo Europeo di Sviluppo Regionale - Asse I, Linea di Attività 1.2.3.a