



UNIONE EUROPEA



REPUBBLICA ITALIANA



REGIONE AUTONOMA DE SARDIGNA
REGIONE AUTONOMA DELLA SARDEGNA

Terme Romane di Forum Traiani

Patrimonio culturale
SARDEGNA Virtual Archaeology



■ La decorazione pittorica romana

I resti della decorazione pittorica romana in Sardegna sono abbastanza scarsi. Alcuni intonaci figurati furono rinvenuti fra il XIX ed i primi decenni del XX secolo ma, purtroppo, adesso sono ormai perduti. Sulla base delle vecchie e nuove scoperte è possibile stabilire che molte abitazioni avevano le pareti dipinte in varie maniere. Si passa dalle grandi campiture di colore unito bordate da un altro colore (fig. 1), a decorazioni fitomorfe e/o geometriche, anche se non mancano scene figurate e resti di architetture (fig. 2-3).

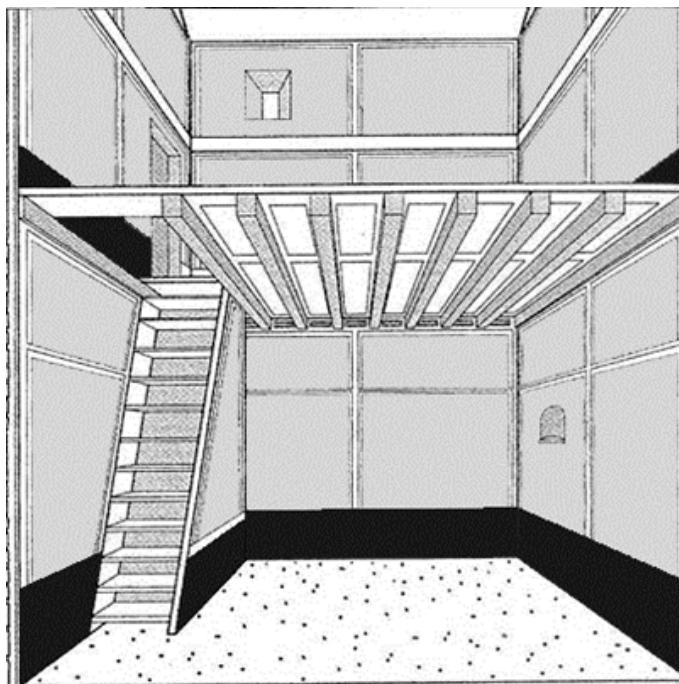


Fig. 1 - Nora. Ricostruzione dell'impianto decorativo di una casa-bottega del III sec. d.C. (courtesy Fulvia Donati).



Fig. 2 - Nora. Resti di decorazione pittorica di una casa di III sec. d.C. (da GHEDINI, SALVADORI 1996, tav. I)



Fig. 3 - Cagliari, Villa di Tigellio: volto femminile (da ANGIOLILLO 1987, fig. 120).

In ambito culturale si hanno maggiori testimonianze, con la rappresentazione di una serie di soggetti sacri nell'ipogeo di San Salvatore di Cabras (fig. 4).



Fig. 4 – Ipogeo di San Salvatore di Cabras (OR). Volto di Venere (da DONATI-ZUCCA 1992, p. 29)

■ Crediti

Scheda di approfondimento a cura del Dott. Carlo Tronchetti

■ Bibliografia

S. ANGIOLILLO, *L'arte della Sardegna romana*, Milano 1987, pp. 195-199.

A. DONATI, R. ZUCCA, *L'ipogeo di San Salvatore*, Sassari 1992

F. GHEDINI, M. SALVADORI, *Nora IV. I frammenti di intonaco dell'Area D. Relazione preliminare*, in *Quaderni della Soprintendenza Archeologica di Cagliari e Oristano* 13, 1996, pp. 161-175.





UNIONE EUROPEA



REPUBBLICA ITALIANA



REGIONE AUTÒNOMA DE SARDIGNA
REGIONE AUTONOMA DELLA SARDEGNA

La Sardegna cresce con l'Europa



UNIONE EUROPEA

Progetto cofinanziato dall'Unione Europea
Programma Operativo FESR 2007-2013

FESR - Fondo Europeo di Sviluppo Regionale - Asse I, Linea di Attività 1.2.3.a