



UNIONE EUROPEA



REPUBBLICA ITALIANA



REGIONE AUTÓNOMA DE SARDIGNA
REGIONE AUTONOMA DELLA SARDEGNA

Area archeologica di Tharros

Patrimonio culturale
SARDEGNA Virtual Archaeology



■ La chiesa di San Giovanni

Lungo la via che da Tharros portava a Cornus, in un'area di necropoli prima pagana e poi cristiana, sorse, in un momento imprecisato da porsi verosimilmente fra il VI ed il VII sec. d.C., una piccola basilica paleocristiana, di cui rimangono i resti di una struttura absidata, demoliti e in parte utilizzati come fondazione per la posteriore chiesa di San Giovanni (figg. 1-3).



Fig. 1 - Localizzazione della chiesa di San Giovanni rispetto a Tharros: A) la chiesa; B) Su Muru Mannu (da Google Earth. Rielaborazione di C. Tronchetti)



Fig. 2 - La chiesa di San Giovanni (foto di Unicity S.p.A.)

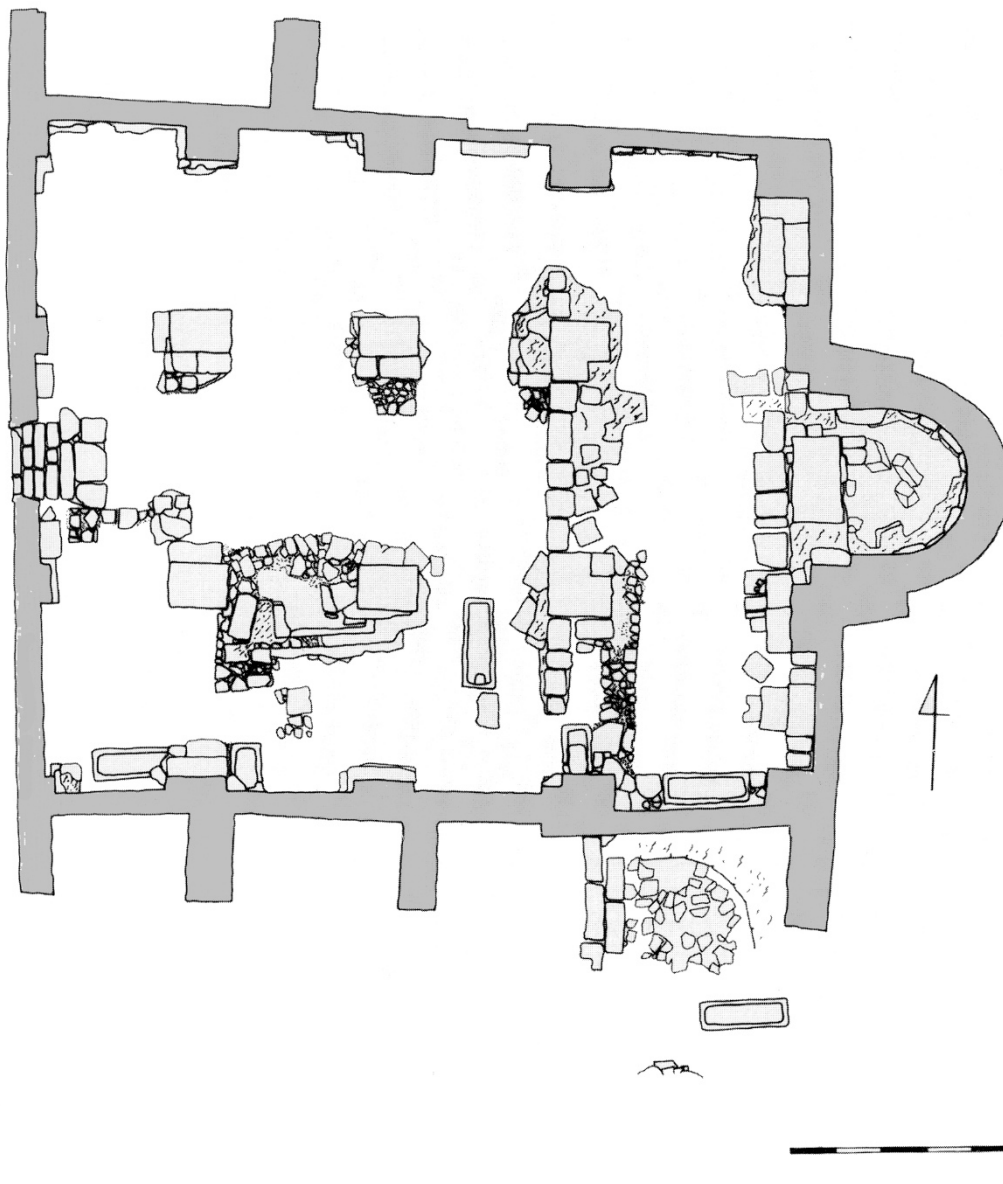


Fig. 3 - Planimetria della chiesa di San Giovanni con i resti delle strutture preesistenti
(da MESSINA, MUREDDU 2002, p. 241)

L'aspetto attuale della chiesa deriva dalla trasformazione della prima chiesa bizantina cruciforme, resecando in parte i bracci longitudinali, per la creazione di un edificio a pianta rettangolare, scandito internamente da tre navate (figg. 4-8).

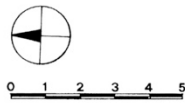
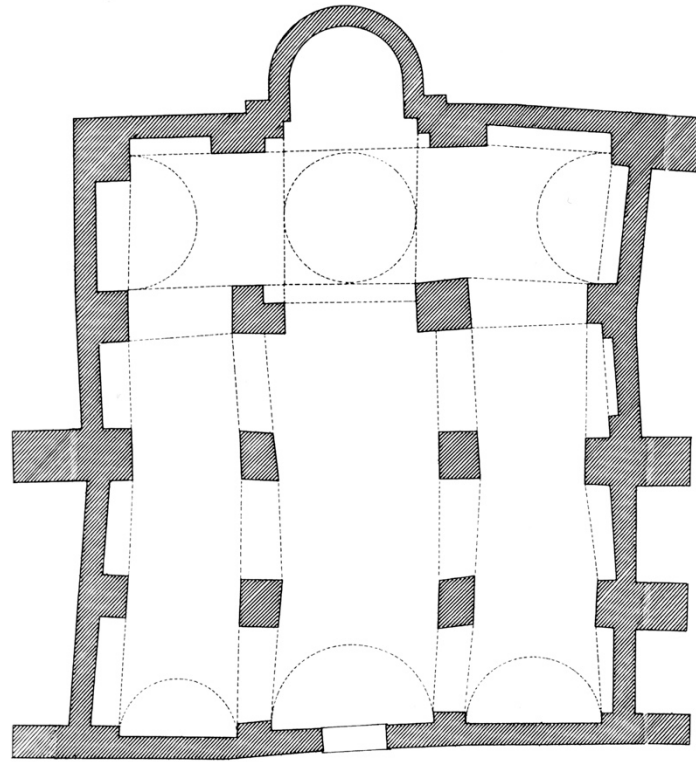


Fig. 4 - Planimetria della chiesa di San Giovanni (da CORONEO 1999, p. 38)



Fig. 5 - La chiesa di San Giovanni (foto di Unicity S.p.A.)



Fig. 6 - Facciata della chiesa di San Giovanni (foto di Unicity S.p.A.)



Fig. 7 - Abside della chiesa di San Giovanni (foto di Unicity S.p.A.)



Fig. 8 - Dettaglio di una bifora occlusa (foto di Unicity S.p.A.)

Gran parte dei blocchi utilizzati per la costruzione sia del primo che del secondo edificio ecclesiastico sono di spoglio dalla vicina città di Tharros, secondo una prassi nota e ben consolidata.

La chiesa attuale è stata datata in epoca proto-romanica, attorno al X-XI secolo, sulla base delle caratteristiche strutturali dell'abside e per la presenza delle bifore nell'abside e nel transetto.

■ Crediti

Scheda di approfondimento a cura del Dott. Carlo Tronchetti

■ Bibliografia

R. CORONEO, *Architettura romanica dalla metà del mille al primo '300*, Nuoro 1993, pp. 42-44.

R. CORONEO, *San Giovanni di Sinis*, in V. FISHER (ed.), *Chiese cruciformi bizantine della Sardegna*, Cagliari 1999, pp. 37-39.





UNIONE EUROPEA



REPUBBLICA ITALIANA



REGIONE AUTÒNOMA DE SARDIGNA
REGIONE AUTONOMA DELLA SARDEGNA

La Sardegna cresce con l'Europa



UNIONE EUROPEA

Progetto cofinanziato dall'Unione Europea
Programma Operativo FESR 2007-2013

FESR - Fondo Europeo di Sviluppo Regionale - Asse I, Linea di Attività 1.2.3.a