



UNIONE EUROPEA



REPUBBLICA ITALIANA



REGIONE AUTÒNOMA DE SARDIGNA
REGIONE AUTONOMA DELLA SARDEGNA

Area archeologica di Tharros

Patrimonio culturale
SARDEGNA Virtual Archaeology



■ Il battistero cristiano

In epoca tardo-antica l'assetto urbano di Tharros muta, e la città si articola in nuclei separati, fra i quali hanno rilevante importanza quelli religiosi.

In questo quadro è significativa la trasformazione del settore a Nord delle Terme n. 1, poste sul litorale prospiciente il Golfo di Oristano (fig. 1).

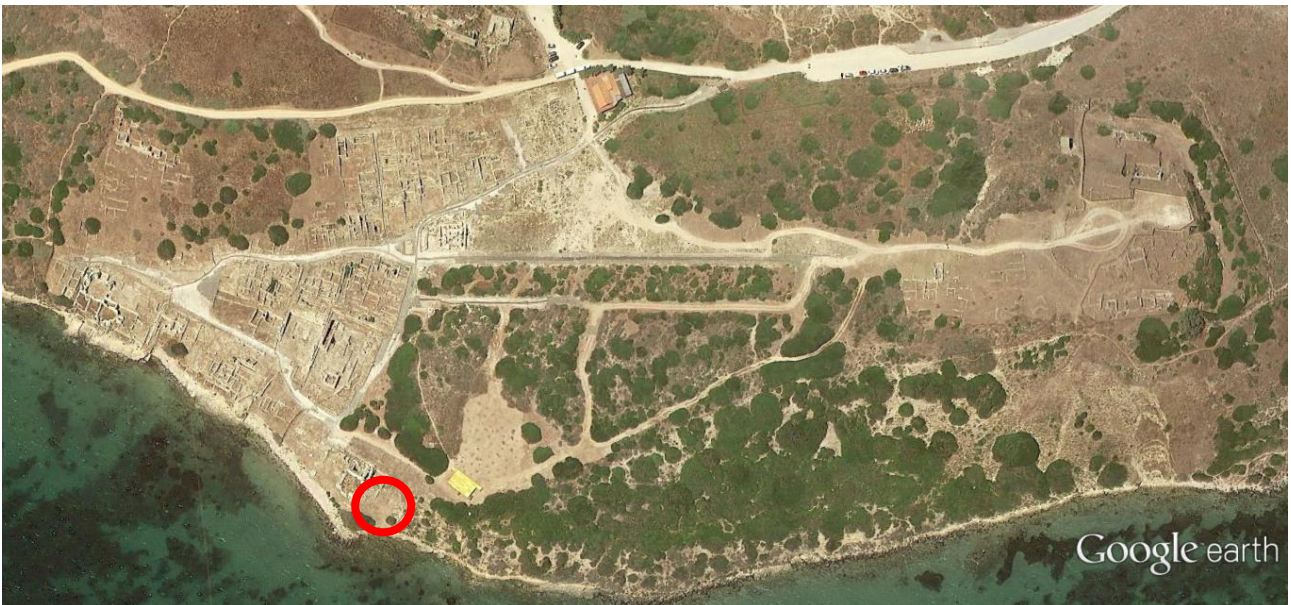


Fig. 1 - Localizzazione dell'area paleocristiana (da Google Earth. Rielaborazione di C. Tronchetti)

In questa area, nel corso del VI sec. d.C., furono costruite strutture, immediatamente addossate alle Terme, utilizzando grossi blocchi di arenaria e piccole pietre e riutilizzando materiali provenienti da edifici già decaduti. Questi nuovi ambienti, in cui si riconoscono un vano absidato e piccole stanze rettangolari adiacenti, erano verosimilmente funzionali alla presenza di un battistero (fig. 2).

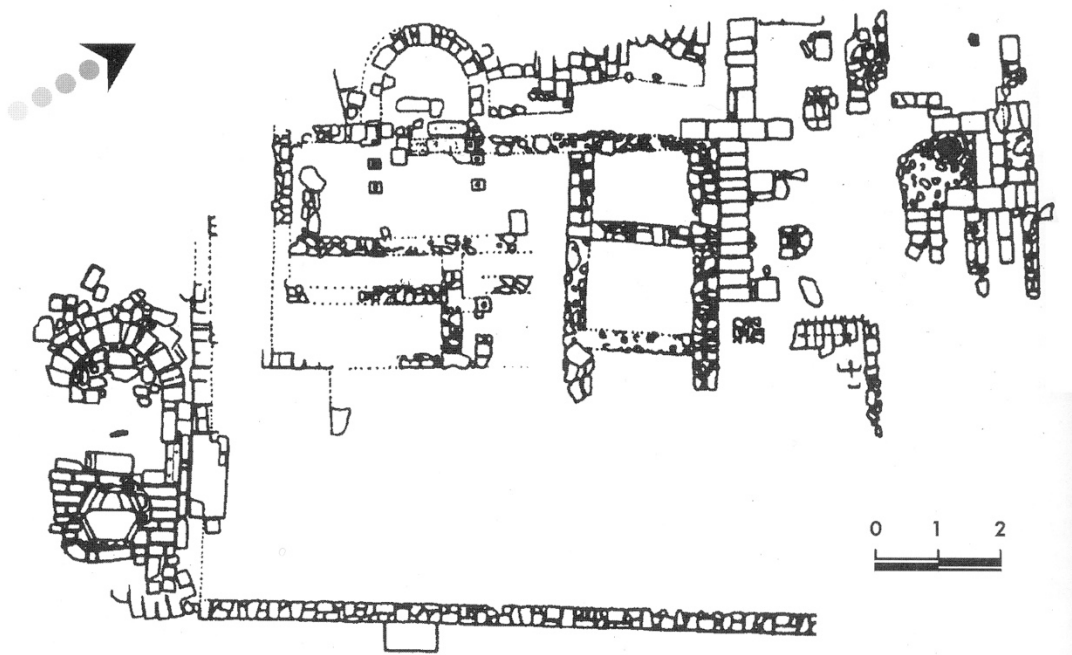


Fig. 2 - Il complesso paleocristiano (da SPANU 1998, p. 82)

L'edificio destinato a questa liturgia aveva a NE un'abside e conteneva la vasca battesimale di forma esagonale (fig. 3).



Fig. 3 - Il battistero del VI sec. d.C. (foto di Unicity S.p.A.)

La vasca doveva essere coperta da un baldacchino, come mostrano le imposte di due colonne sul lato settentrionale (fig. 4).



Fig. 4 - I resti del baldacchino del battistero (foto di Unicity S.p.A.)

All'interno della vasca rimane la seduta per il battezzando, costruita in opera cementizia (fig. 5)



Fig. 5 - Dettaglio della seduta della vasca battesimale (foto di Unicity S.p.A.)

La pavimentazione della piccola aula battesimale e la struttura della vasca sono edificate con lastre di basalto assai simili a quelle del lastricato stradale, e, con ogni evidenza, provengono dallo spoglio di un tratto di strada non più in uso (fig. 6).



Fig. 6 - Dettaglio della pavimentazione del vano battesimale (foto Unicity)

E' stato proposto di identificare l'edificio cui appartiene il battistero con la *Ecclesia S. Marci*, localizzata a Tharros dalla tradizione medievale, collegato con un piccolo insediamento di monaci; l'intitolazione al Santo avrebbe poi dato il nome alla penisola.

■ Crediti

Scheda di approfondimento a cura del Dott. Carlo Tronchetti

■ Bibliografia

A.M. GIUNTELLA, *Materiali per la forma urbis di Tharros tardo-romana e altomedievale*, in P.G. SPANU (ed.), *Materiali per una topografia urbana. Status quaestionis e nuove acquisizioni*, Oristano 1995, pp. 130-139

P.G. SPANU, *La Sardegna bizantina tra VI e VII secolo*, Oristano 1998, pp. 80-85.





UNIONE EUROPEA



REPUBBLICA ITALIANA



REGIONE AUTÒNOMA DE SARDIGNA
REGIONE AUTONOMA DELLA SARDEGNA

La Sardegna cresce con l'Europa



UNIONE EUROPEA

Progetto cofinanziato dall'Unione Europea
Programma Operativo FESR 2007-2013

FESR - Fondo Europeo di Sviluppo Regionale - Asse I, Linea di Attività 1.2.3.a