



UNIONE EUROPEA



REPUBBLICA ITALIANA



REGIONE AUTÓNOMA DE SARDIGNA
REGIONE AUTONOMA DELLA SARDEGNA

Area archeologica di Tharros

Patrimonio culturale
SARDEGNA Virtual Archaeology



■ Le case romane

Le vicende edilizie cui sono andate sottoposte le case di abitazione di Tharros sono complesse e molto articolate. La loro lettura è particolarmente disagiata del momento che ci si trova di fronte una intera città, scavata decenni e decenni addietro, e di cui manca una adeguata registrazione dei dati rinvenuti.

Le abitazioni si dispongono principalmente nella parte occidentale del quartiere centrale (fig. 1) e sul pendio orientale del colle di San Giovanni (fig. 2).



Fig. 1 - Isolati di abitazioni del quartiere centrale. Il tratto nero li distingue dalla zona pubblica dove si trovano ambienti di culto (foto di Unicity S.p.A. Rielaborazione di C. Tronchetti)



Fig. 2 - Quartiere di abitazioni sul pendio del colle di San Giovanni (foto di Unicity S.p.A.)

Sicuramente la particolare situazione geomorfologica del terreno ha condizionato l'impianto delle abitazioni, poste su terrazzamenti di un pendio spesso assai ripido (figg. 3-4), portando a soluzioni obbligatorie per la disposizione delle case.



Fig. 3 - Case di abitazione sul pendio del colle di San Giovanni (foto di Unicity S.p.A.)



Fig. 4 - Case di abitazione del quartiere centrale (foto di Unicity S.p.A.)

Uno studio delle planimetrie delle case ha permesso di riconoscere quattro tipi principali, ma esistono molte abitazioni che attualmente non si riesce ad inquadrare (figg. 5-7).

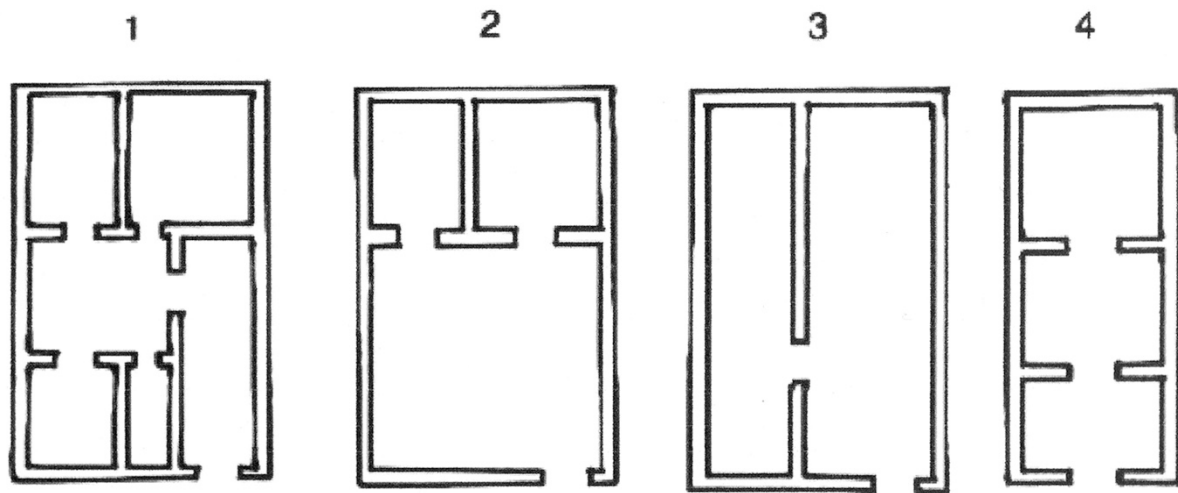


Fig. 5 - Tipologia delle case romane di Tharros (da MARANO 2013, p. 93)



Fig. 6 - Casa riportabile ai tipo 2 della fig. 5 (foto di Unicity S.p.A.)



Fig. 7 - Casa riportabile verosimilmente al tipo 4 della fig. 5 (foto di Unicity S.p.A.)

Le case, come la maggior parte delle abitazioni urbano romane, erano dotate di un secondo piano o quantomeno di un soppalco pavimentato in legno; in alcuni casi la sua esistenza ci è provata dalle cavità nei muri per sostenere le travi che reggevano la pavimentazione (fig. 8).



Fig. 8 - Casa romana; sulla parete di fondo si vedono le cavità per sostenere le travi della pavimentazione del soppalco (foto di Unicity S.p.A.)

■ Crediti

Scheda di approfondimento a cura del Dott. Carlo Tronchetti

■ Bibliografia

M. MARANO, *L'abitato punico romano di Tharros (Cabras-OR): i dati di archivio*, in A.C. FARISELLI (ed.), *Da Tharros a Bitia. Nuove prospettive della ricerca archeologica*, Bologna 2013, pp. 75-94.





UNIONE EUROPEA



REPUBBLICA ITALIANA



REGIONE AUTÒNOMA DE SARDIGNA
REGIONE AUTONOMA DELLA SARDEGNA

La Sardegna cresce con l'Europa



UNIONE EUROPEA

Progetto cofinanziato dall'Unione Europea
Programma Operativo FESR 2007-2013

FESR - Fondo Europeo di Sviluppo Regionale - Asse I, Linea di Attività 1.2.3.a