



UNIONE EUROPEA



REPUBBLICA ITALIANA



REGIONE AUTÒNOMA DE SARDIGNA
REGIONE AUTONOMA DELLA SARDEGNA

Area archeologica di Monte Sirai

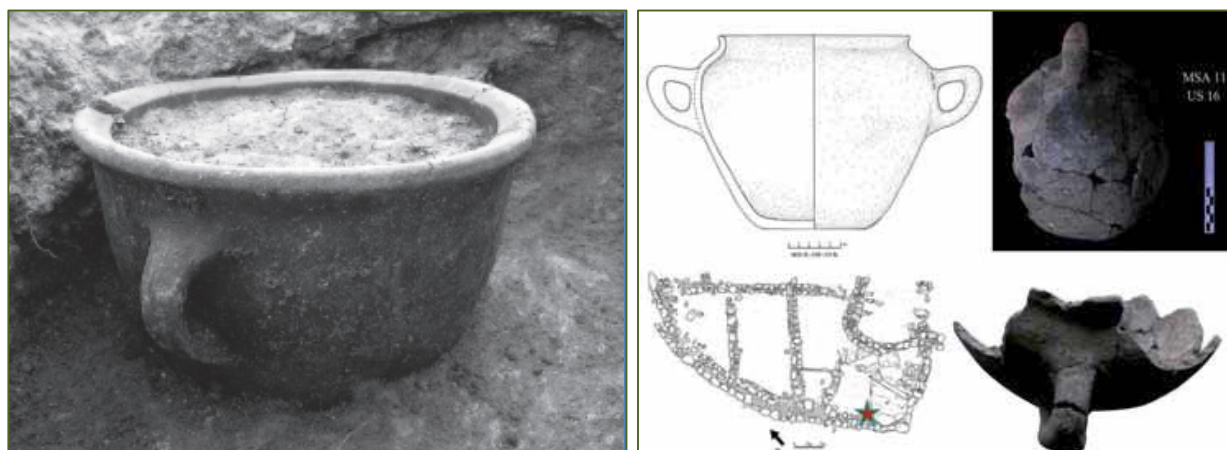
Patrimonio culturale
SARDEGNA Virtual Archaeology



■ Materiali nuragici e di tradizione indigena

Le ricerche di Monte Sirai hanno dimostrato che i fenici si insediarono su un sito già occupato da tempi molto antichi. Ne sono traccia le domus de janas di fattura tardo-neolitica, in parte riutilizzate fra la necropoli ipogeica e il *tofet*, e gli elementi della cultura di Monte Claro, tipica dell'età del Rame, legata a lacerti di muri quadrangolari e reperti inconfondibili¹. Spicca un vaso riferibile a quella antichissima cultura (attiva attorno a duemila anni prima dei fenici, entro il terzo millennio a.C.), rinvenuto nella tomba 207² (fig. 1), che fa parte della necropoli arcaica: rappresenterebbe la sepoltura di un indigeno, o, piuttosto, un'antica sepoltura risparmiata e inglobata ai tempi della predisposizione della necropoli fenicia³.

Diversi i materiali di età nuragica: oltre al bronzo a cera persa raffigurante un cane, rinvenuto nel tempio di Astarte assieme al bronzetto figurato con la suonatrice di lira, non lontano dalla preesistente torre nuragica e con ogni probabilità ad essa relativo, vi sono numerose ceramiche d'impasto riconducibili a tecniche e



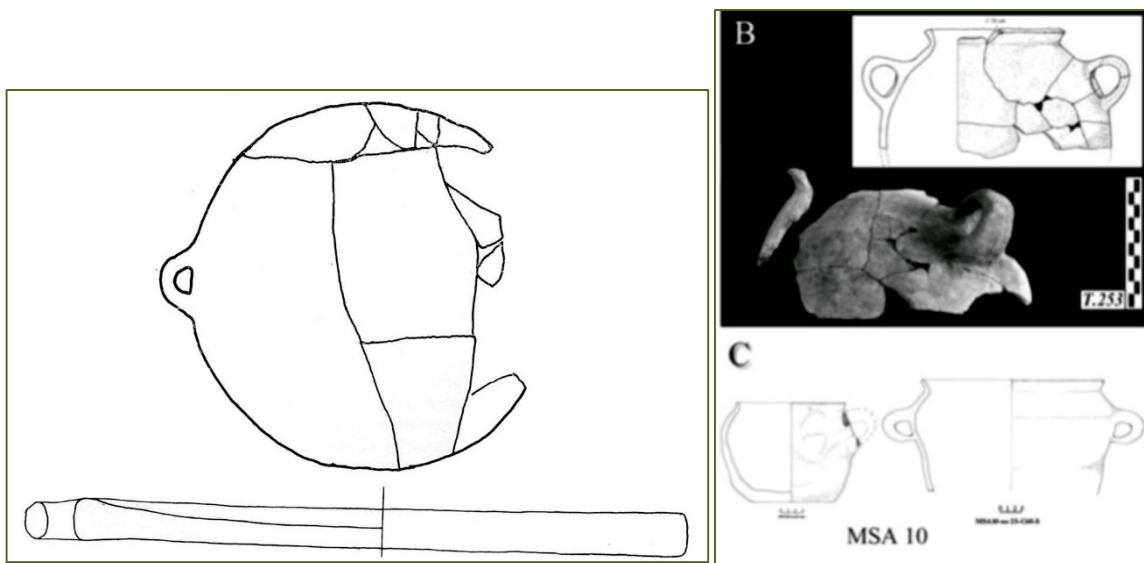
Figg. 1, 2 - Vaso di tipo Monte Claro dalla tomba 207 (BOTTO 2014, fig. 7); contenitore con anse a gomito dal settore meridionale dell'acropoli (GUIRGUIS 2013, fig. 4).

¹ USAI 1985, p. 86; GUIRGUIS 2012b, p. 98.

² BOTTO 2014, pp. 1141-1143.

³ GUIRGUIS 2011, pp. 14-16.

tradizioni nuragiche, spesso conformate in nuovi tipi che sembrano indicare la fusione di elementi nuragici e fenici. Esempi importanti vengono dal non lontano nuraghe Sirai⁴, come la teglia della tomba 32 (fig. 3), associata con brocche fenicie, un boccale dalla tomba 158 (fig. 4 C, a sinistra), un'anforetta dalla tomba 253 (fig. 4 B) o ancora una pentola con evoluzione delle tipiche anse a gomito dal settore meridionale dell'acropoli (fig. 2).



Figg. 3, 4 - Teglia di tipo nuragico dalla tomba 232 (BARTOLONI 1983, fig. 11, c-d); contenitori di tradizione indigena e cultura 'mista' dalle tombe 253 e 158 (GUIRGUIS 2012b, fig. 3).

⁴ PERRA 2012.

■ Crediti

Scheda di approfondimento a cura della Dott.ssa Giuseppina Manca di Mores e del Prof. Marcello Madau

■ Bibliografia

BARTOLONI 1983 = P. BARTOLONI, *La necropoli (campagna 1982)*, in *RStudFen*, XI, pp. 205-221.

BOTTO 2014 = M. BOTTO, *Fenici e indigeni nella necropoli arcaica di Monte Sirai: nuove evidenze*, in Ana Margarida Arruda (Ed.), *Fenícios e Púnicos, por terra e mar (Actas do VI Congresso Internacional de Estudos Fenícios e Púnicos, Volume 2)*, Lisboa, pp. 1132-1145.

GUIRGUIS 2011 = M. GUIRGUIS, *Gli spazi della morte a Monte Sirai (Carbonia - Sardegna). Rituali e ideologie funerarie nella necropoli fenicia e punica (scavi 2005-2010)*, in *FastiOnlineDocumenti&Research*, <http://www.fastionline.org/docs/FOLDER-it-2011-230.pdf>, pp. 1-33.

GUIRGUIS 2012b = M. GUIRGUIS, *Il pianoro di Monte Sirai tra VIII e I sec. a.c.: nuovi dati dall'abitato e dalla necropoli*, in M. GUIRGUIS, E. POMPIANU, A. UNALI (a cura di), *Summer School di Archeologia fenicio-punica, Atti 2011* (Quaderni di Archeologia Sulcitana, 1), Sassari, pp. 94-102.

GUIRGUIS 2013 = M. GUIRGUIS, *Monte Sirai 1963-2013 mezzo secolo di indagini archeologiche*, Sassari.

PERRA 2012 = C. PERRA, *Scavi nella fortezza del nuraghe Sirai: campagna 2011*, in GUIRGUIS, POMPIANU, UNALI 2012, pp. 62-66.

USAI 1995 = E. USAI, *Monte Sirai prima dei Fenici*, in SANTONI 1995, pp. 85-93.



UNIONE EUROPEA



REPUBBLICA ITALIANA



REGIONE AUTÒNOMA DE SARDIGNA
REGIONE AUTONOMA DELLA SARDEGNA

La Sardegna cresce con l'Europa



UNIONE EUROPEA

Progetto cofinanziato dall'Unione Europea
Programma Operativo FESR 2007-2013

FESR - Fondo Europeo di Sviluppo Regionale - Asse I, Linea di Attività 1.2.3.a