



UNIONE EUROPEA



REPUBBLICA ITALIANA



REGIONE AUTONOMA DE SARDIGNA  
REGIONE AUTONOMA DELLA SARDEGNA

# Area archeologica di Monte Sirai

Patrimonio culturale  
**SARDEGNA** Virtual Archaeology



## ■ Corredi tombe a *enchytrismos*

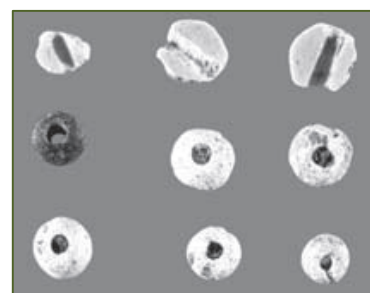
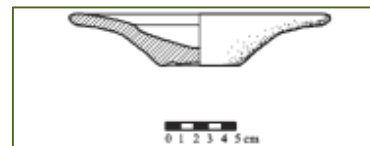
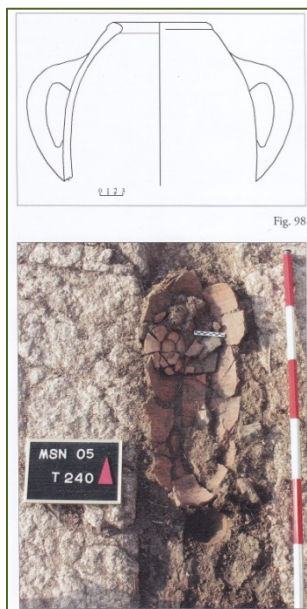
Sono numerose a Monte Sirai le tombe che riportano la modalità di sepoltura ad *enchytrismòs*, ovvero con la collocazione del defunto entro un grande contenitore ceramico, nel nostro caso un'anfora di tipo commerciale (figg. 1-2). La sepoltura in anfora, riservata a individui in età infantile e comunque prepuberale, è ben documentata anche come deposizione secondaria delle loro ceneri, con distribuzione cronologica tra la fine del VI ed il IV secolo a.C. <sup>1</sup>



**Figg. 1, 2** - Sepolture in anfora nelle tombe 59 (BARTOLONI 2004, fig. 42) e nella tomba 16 (PIGA et al. 2008, fig. 3).

È attestata, anche se non di frequente, la presenza di materiali di accompagnamento, o corredo, costituiti da ceramiche come piatti e piccoli reperti di ornamento e apotropaici, talora entro lo stesso contenitore anforario. Talora le collane hanno per elementi protettivi amuleti egittizzanti riferiti a divinità egiziane (si vedano ad esempio i corredi delle tombe a *enchytrismos* n. 46 e n. 47).

<sup>1</sup> BARTOLONI 2000, pp. 83-90; GUIRGUIS 2013, pp. 40-45.



**Figg. 3, 5** - La tomba 240, con il corredo interno (GUIRGUIS 2010, figg. 98-99); la tomba 170 e i materiali di corredo (BOTTO, SALVADEI 2005, figg. 23-25).

## ■ Crediti

Scheda di approfondimento a cura della Dott.ssa Giuseppina Manca di Mores e del Prof. Marcello Madau

## ■ Bibliografia

BARTOLONI 2000 = P. BARTOLONI, *La necropoli di Monte Sirai - I* (Collezione di Studi Fenici, 41), Roma.

BARTOLONI 2004 = P. BARTOLONI, *Monte Sirai*, Sassari.

BOTTO, SALVADEI 2005 = M. BOTTO, L. SALVADEI, *Indagini alla necropoli arcaica di Monte Sirai. Relazione preliminare sulla campagna di scavi del 2002*, in *RStudFen*, 33, pp. 81-167.

PIGA et al. 2008 = G. PIGA *et alii*, *A Funerary Rite Study of the Phoenician–Punic Necropolis of Mount Sirai (Sardinia, Italy)*, in *Int. J. Osteoarchaeol.*

GUIRGUIS 2010 = M. GUIRGUIS, *Necropoli fenicia e punica di Monte Sirai. Indagini archeologiche 2005-2007* (*Studi di Storia Antica e di Archeologia*, 7), Ortacesus 2010.



UNIONE EUROPEA



REPUBBLICA ITALIANA



**REGIONE AUTÒNOMA DE SARDIGNA**  
**REGIONE AUTONOMA DELLA SARDEGNA**

## La Sardegna cresce con l'Europa



UNIONE EUROPEA

Progetto cofinanziato dall'Unione Europea  
Programma Operativo FESR 2007-2013

FESR - Fondo Europeo di Sviluppo Regionale - Asse I, Linea di Attività 1.2.3.a