



UNIONE EUROPEA



REPUBBLICA ITALIANA



REGIONE AUTÒNOMA DE SARDIGNA  
REGIONE AUTONOMA DELLA SARDEGNA

# Area archeologica di Monte Sirai

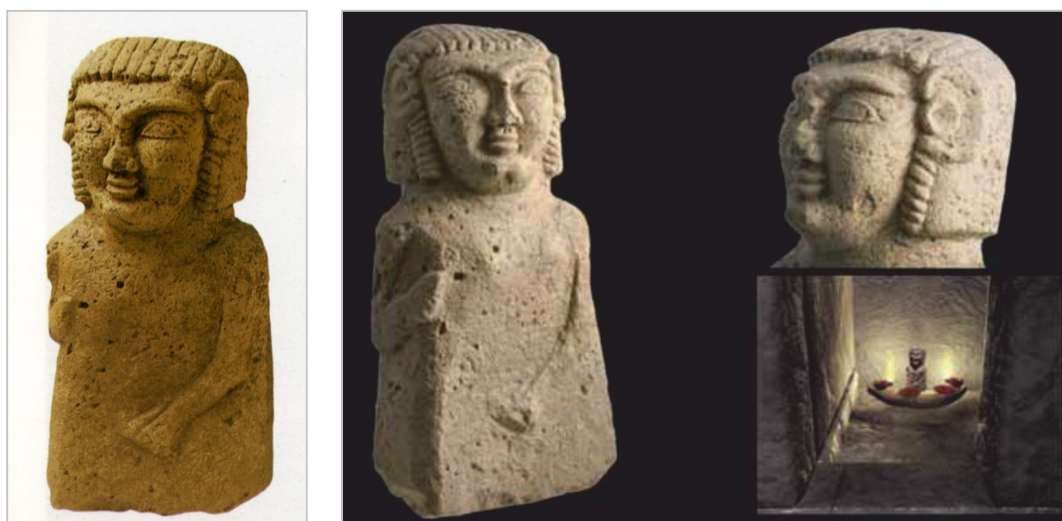
Patrimonio culturale  
**SARDEGNA** Virtual Archaeology



## ■ Statua di Astarte

La statua di culto attribuita alla dea Astarte (Ashtart) (fig. 1), dea della civilizzazione fenicia di valenze astrali, legata alla sfera dell'amore e della guarigione<sup>1</sup>, è stata rinvenuta nel 1964 all'interno di una delle celle dell'omonimo tempio, ricavato dalla ristrutturazione del cosiddetto mastio<sup>2</sup>.

Le celle appartengono alla fase neo-punica del tempio<sup>3</sup> (fig. 2), ma il manufatto risale almeno al VII secolo a.C.



**Figg. 1, 2** - Statua di Astarte da Monte Sirai (MOSCATI 1988b, p. 286); Ipotesi di restituzione del sacello con la statua di Astarte (GUIRGUIS 2013, fig. 16)

La statua, a seguito di fratture o danneggiamenti antichi, ha subito rilavorazioni e forse rappresentava originariamente una divinità in trono.

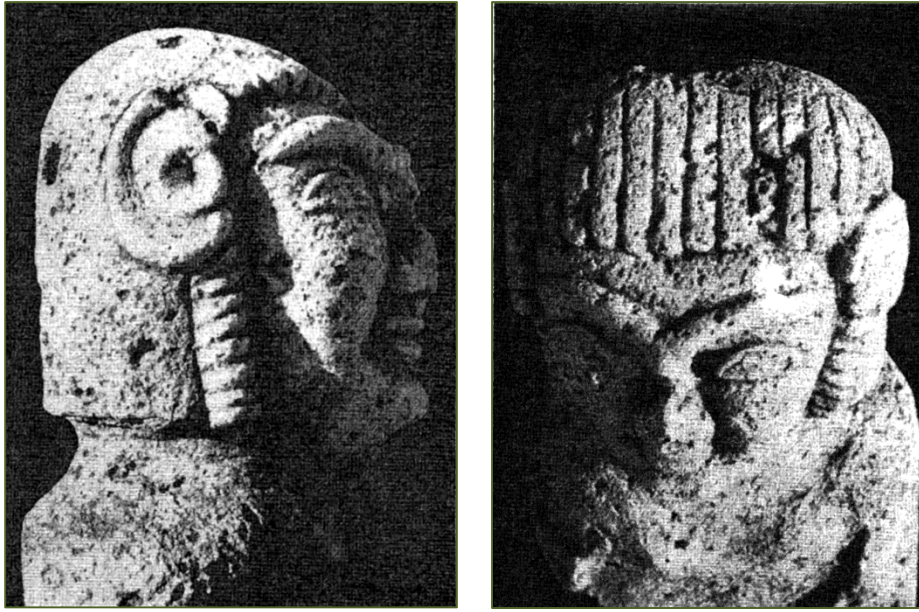
Il corpo appare sbozzato, probabilmente monco; la testa, lavorata in modo raffinato (figg. 3-4), si richiama a modelli della plastica vicino-orientale in voga fra il IX ed il VII secolo a.C., noti dalla statuaria siriana (fig. 5), dalla bronzistica e dagli avori<sup>4</sup>. La pietra proverrebbe dalla vicina località

<sup>1</sup> LIPINSKI 1995; BONNET 1996.

<sup>2</sup> MONTE SIRAI – II, p. 50, tavv. XVIII; XXI.

<sup>3</sup> BARTOLONI 2004, p. 40, fig. 18; GUIRGUIS 2013, pp. 24-25, fig. 16; fig. 54.

<sup>4</sup> BISI 1987; MATTHIAE 1997, pp. 192-195.



*Figg. 3, 4* - Particolari della statua di Astarte (BISI 1987, Tav. I)



*Fig.5* - Siria. Tell Halaf. La "Grande dea" (MATTHIAE 1997, p. 195).

di Paringianu, il che autorizza l'ipotesi di una produzione local e ai tempi della prima presenza fenicia a Monte Sirai<sup>5</sup>.

È conservata al Museo Archeologico Nazionale di Cagliari, mentre una copia si trova al Museo Archeologico "Villa Sulcis" di Carbonia.

---

<sup>5</sup> BARTOLONI 2004, pp. 42; 70.

## ■ Crediti

Scheda di approfondimento a cura della Dott.ssa Giuseppina Manca di Mores e del Prof. Marcello Madau

## ■ Bibliografia

BARTOLONI 2004 = P. BARTOLONI, *Monte Sirai*, Sassari.

BISI 1987 = A.M. BISI, *Le origini della statuaria nel mondo coloniale fenicio (Per una riconsiderazione della 'Astarte' di Monte Sirai)*, *Anales de la Univesidad de Cádiz*, 03-04 (1986), pp. 107-121.

GUIRGUIS 2013 = M. GUIRGUIS, *Monte Sirai 1963-2013, mezzo secolo di indagini archeologiche*, Sassari.

MATTHIAE 1997 = P. MATTHIAE, *I primi imperi e i principati del Ferro*, Milano.

MOSCATI 1988b = S. MOSCATI (a cura di), *I Fenici* (Palazzo Grassi, Venezia. Catalogo della Mostra), Bompiani.



UNIONE EUROPEA



REPUBBLICA ITALIANA



**REGIONE AUTÒNOMA DE SARDIGNA**  
**REGIONE AUTONOMA DELLA SARDEGNA**

## La Sardegna cresce con l'Europa



UNIONE EUROPEA

Progetto cofinanziato dall'Unione Europea  
Programma Operativo FESR 2007-2013

FESR - Fondo Europeo di Sviluppo Regionale - Asse I, Linea di Attività 1.2.3.a