



UNIONE EUROPEA



REPUBBLICA ITALIANA



REGIONE AUTÒNOMA DE SARDIGNA
REGIONE AUTONOMA DELLA SARDEGNA

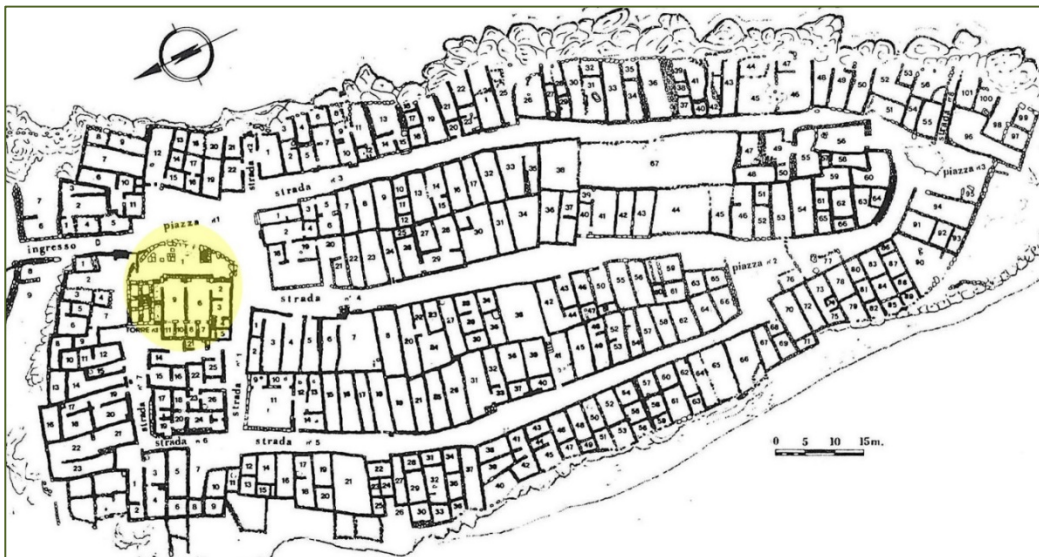
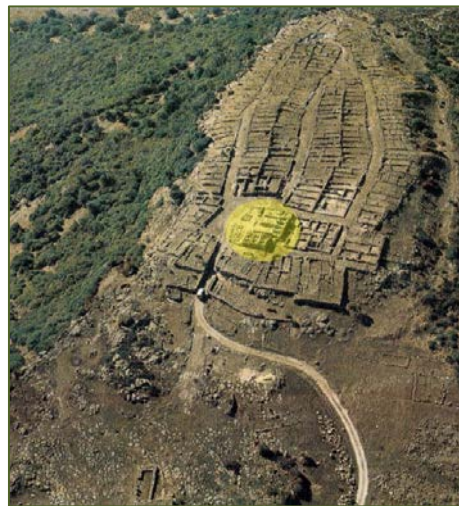
Area archeologica di Monte Sirai

Patrimonio culturale
SARDEGNA Virtual Archaeology



■ Il tempio di Astarte

Il tempio (o santuario) di Astarte (dal nome attribuito alla piccola statua ivi rinvenuta¹), databile nella sua sistemazione ultima fra il III ed il II secolo a.C., si trova subito dopo l'ingresso all'acropoli e prima degli isolati (figg. 1-2).



Figg. 1, 2 - L'insediamento di Monte Sirai: evidenziato il "tempio di Astarte" (BARTOLONI 2004, fig. 11; rielab. GUIRGUIS 2013, fig. 11).

¹ MONTE SIRAI – II, p. 50, tavv. XVIII; XXI.

Si presenta con diversi ambienti, celle cultuali (fig. 3) e una vicina vasca, ora interrata (fig. 4), presumibilmente adibita a funzioni lustrali. Il monumento è una delle chiavi per cogliere la storia del sito, poiché si tratta di una struttura a carattere religioso cultuale impostata su un precedente ambiente nuragico, forse sacro (si nota parte della muratura curvilinea), attivo fra l'ottavo ed il sesto secolo a.C., prima della conquista di Cartagine². La piccola statua di Astarte (fig. 7), dea della civilizzazione fenicia di valenze astrali, legata alla sfera dell'amore e della guarigione³, pur rinvenuta (e oggetto di culto) nell'ultima fase di età romana, è databile almeno al VII secolo a.C.⁴



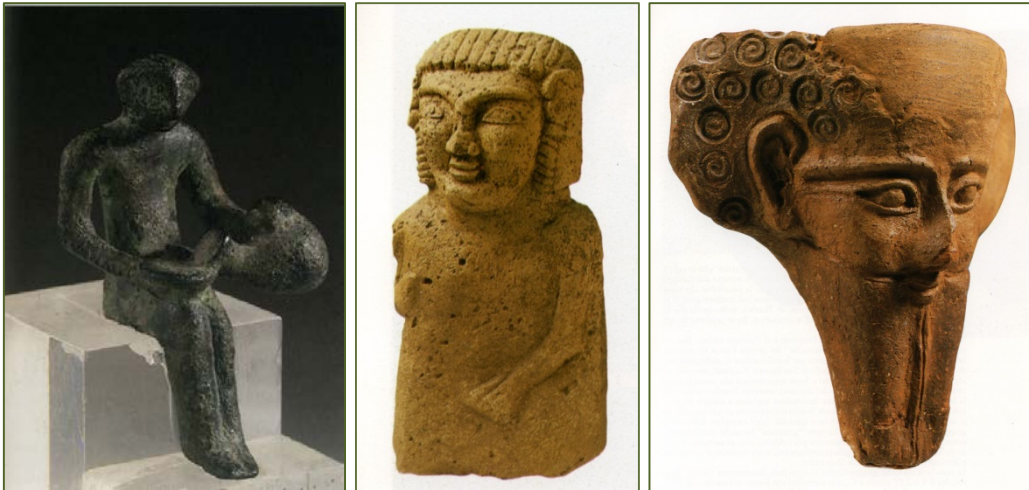
Figg. 3, 5 - Il "tempio di Astarte" e l'area della vasca (foto Unicity S.p.A.); planimetria e reperti arcaici (GUIRGUIS 2013, fig. 3)

² GUIRGUIS 2013, pp. 24-25.

³ LIPINSKI 1995; BONNET 1996.

⁴ BISI 1987.

A questa fase fanno riferimento bronzi nuragici e fenici; uno di questi, emblema dell'incontro tra fenici e nuragici ben noto in Sardegna (documentato a poca distanza dal nuraghe Sirai), mostra una libagione effettuata con una brocca simile a quelle nuragiche di tipo askoide (figg. 5-6).



Figg. 6, 8. Bronzetto fenicio (MOSCATI 1988b, p. 427) ; statua di Astarte (MOSCATI 1988b, p. 286) ; protome egittizzante (MOSCATI 1988, p. 362)

Alla fase che potremo definire nuragica e fenicia venne a sovrapporsi un episodio (generale nel sito) di distruzione e risistemazione attribuito alla conquista cartaginese degli ultimi decenni del VI secolo a.C.: riferibili a questo periodo materiali tardo arcaici e di V secolo a.C. come maschere, protomi (fig. 8), ceramica attica delle tarde figure nere, e la possibile rilavorazione della statua⁵.

Un'altra fase punica di IV secolo a.C., alla quale si è attribuita la cisterna e un'iscrizione su lamina bronzea, dovette precedere la sistemazione finale successiva al 238 a.C., della quale è stata proposta una restituzione grafica (fig. 9). E' in una delle celle centrali, appoggiata su un rialzo della parte di fondo, che fu rinvenuta, pertinente a questa fase, la celebre statua⁶.

⁵ BARTOLONI 2004, pp. 42; 70.

⁶ MONTE SIRAI – II, tavv.-XVIII; XXI..

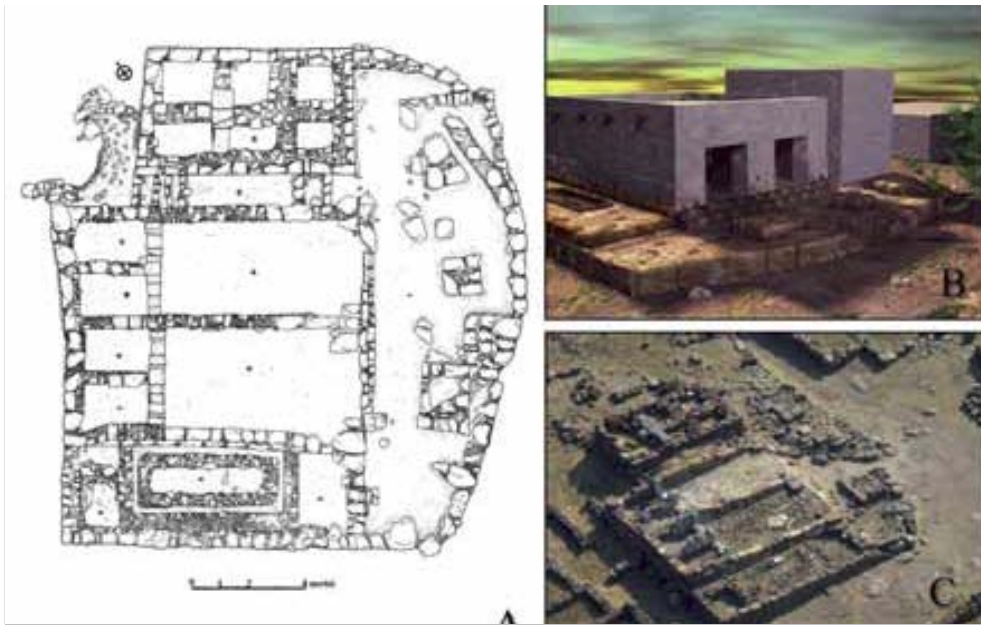


Fig. 9 - Tempio di Astarte: planimetria e ipotesi ricostruttiva (GUIRGUIS 2013, fig. 15)

■ Crediti

Scheda di approfondimento a cura della Dott.ssa Giuseppina Manca di Mores e del Prof. Marcello Madau

■ Bibliografia

BARTOLONI 2004 = P. BARTOLONI, *Monte Sirai*, Sassari.

BISI 1987 = A.M. BISI, *Le origini della statuaria nel mondo coloniale fenicio (Per una riconsiderazione della 'Astarte' di Monte Sirai)*, *Anales de la Univesidad de Cádiz*, 03-04 (1986), pp. 107-121.

BONNET 1996 = C. BONNET, *Astarté. Dossier documentaire et perspectives historiques*, Roma 1996.

GUIRGUIS 2013 = M. GUIRGUIS, *Monte Sirai 1963-2013 mezzo secolo di indagini archeologiche*, Sassari.

LIPINSKI 1995 = E. LIPINSKI, *Dieux et déesses de l'univers phénicien et punique*, Leuven, pp. 128-153;

MONTE SIRAI - II = M. G. AMADASI GUZZO, *Monte Sirai - II. Rapporto preliminare della missione archeologica dell'Università di Roma e della Soprintendenza alle antichità di Cagliari* (Studi Semitici, 14), Roma 1965.

MOSCATI 1988b = S. MOSCATI (a cura di), *I Fenici* (Palazzo Grassi, Venezia. Catalogo della Mostra), Bompiani.



UNIONE EUROPEA



REPUBBLICA ITALIANA



REGIONE AUTÒNOMA DE SARDIGNA
REGIONE AUTONOMA DELLA SARDEGNA

La Sardegna cresce con l'Europa



UNIONE EUROPEA

Progetto cofinanziato dall'Unione Europea
Programma Operativo FESR 2007-2013

FESR - Fondo Europeo di Sviluppo Regionale - Asse I, Linea di Attività 1.2.3.a