



UNIONE EUROPEA



REPUBBLICA ITALIANA



REGIONE AUTÒNOMA DE SARDIGNA
REGIONE AUTONOMA DELLA SARDEGNA

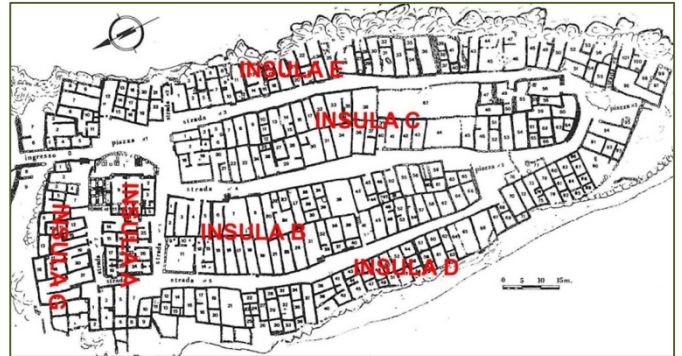
Area archeologica di Monte Sirai

Patrimonio culturale
SARDEGNA Virtual Archaeology



■ Insula 'C'

Nella fitta trama edificata dell'insediamento di Monte Sirai, l'*insula* 'C' ha sviluppo compatto che termina a sud-est con un tracciato curvilineo¹ (figg. 1-2).

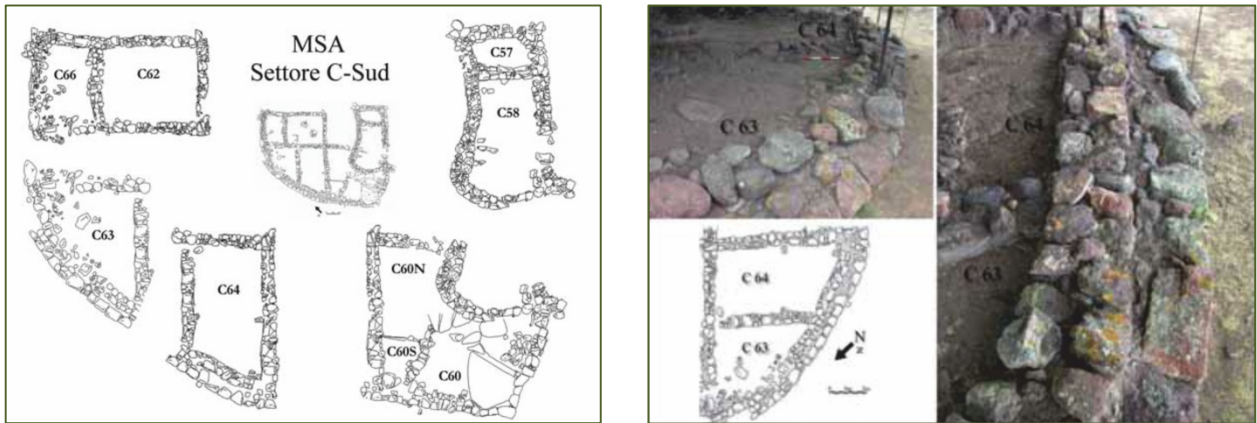


Figg. 1, 2 – Monte Sirai (foto Unicity S.p.A.); planimetria (rielaborazione da GUIRGUIS 2013, fig. 11)

L'*insula* si distingue per la presenza di tre notevoli abitazioni: una al suo inizio settentrionale, la 'Casa Amadasi', una al centro, la 'Casa del lucernario di talco' e, sempre al centro ma a fronte della strada n. 4, la 'Casa di tufo'. La vicenda cronologica dell'abitato è definita dalla sua massima espansione in età punica e romano-repubblicana, ma nella 'Casa del lucernario di talco' e soprattutto nei settori a perimetrazione curvilinea (figg. 3-4) sono stati rinvenuti materiali di età fenicia e di produzione greca, atti a definire le prime frequentazioni e le prime fasi edilizie del sito² (fig. 5).

¹ GUIRGUIS 2013, pp. 19; 22; 29.

² GUIRGUIS, UNALI 2014, p. 34.



Figg. 3, 4 - Particolari da settore C-Sud (GUIRGUIS 2013, figg. 22-23)

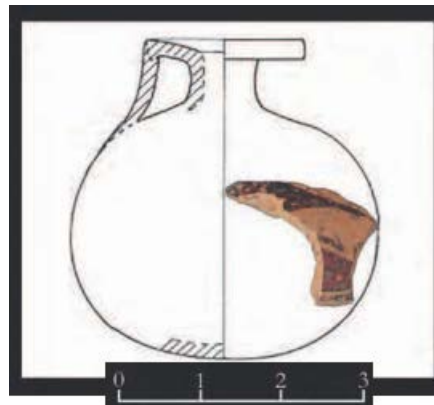


Fig. 5 - *Aryballos* (vaso per unguenti profumati) dall'ambiente C 66. Produzione corinzia, 575-550 a.C. (GUIRGUIS, UNALI 2014, tav. 32).

■ Crediti

Scheda di approfondimento a cura della Dott.ssa Giuseppina Manca di Mores e del Prof. Marcello Madau

■ Bibliografia

GUIRGUIS 2013 = M. GUIRGUIS, *Monte Sirai 1963-2013 mezzo secolo di indagini archeologiche*, Sassari.

GUIRGUIS, UNALI 2014 = M. GUIRGUIS, A. UNALI (a cura di), *Summer School di Archeologia fenicio-punica, Atti 2012* (Quaderni di Archeologia Sulcitana, 5).





UNIONE EUROPEA



REPUBBLICA ITALIANA



REGIONE AUTÒNOMA DE SARDIGNA
REGIONE AUTONOMA DELLA SARDEGNA

La Sardegna cresce con l'Europa



UNIONE EUROPEA

Progetto cofinanziato dall'Unione Europea
Programma Operativo FESR 2007-2013

FESR - Fondo Europeo di Sviluppo Regionale - Asse I, Linea di Attività 1.2.3.a