



UNIONE EUROPEA



REPUBBLICA ITALIANA



REGIONE AUTÒNOMA DE SARDIGNA
REGIONE AUTONOMA DELLA SARDEGNA

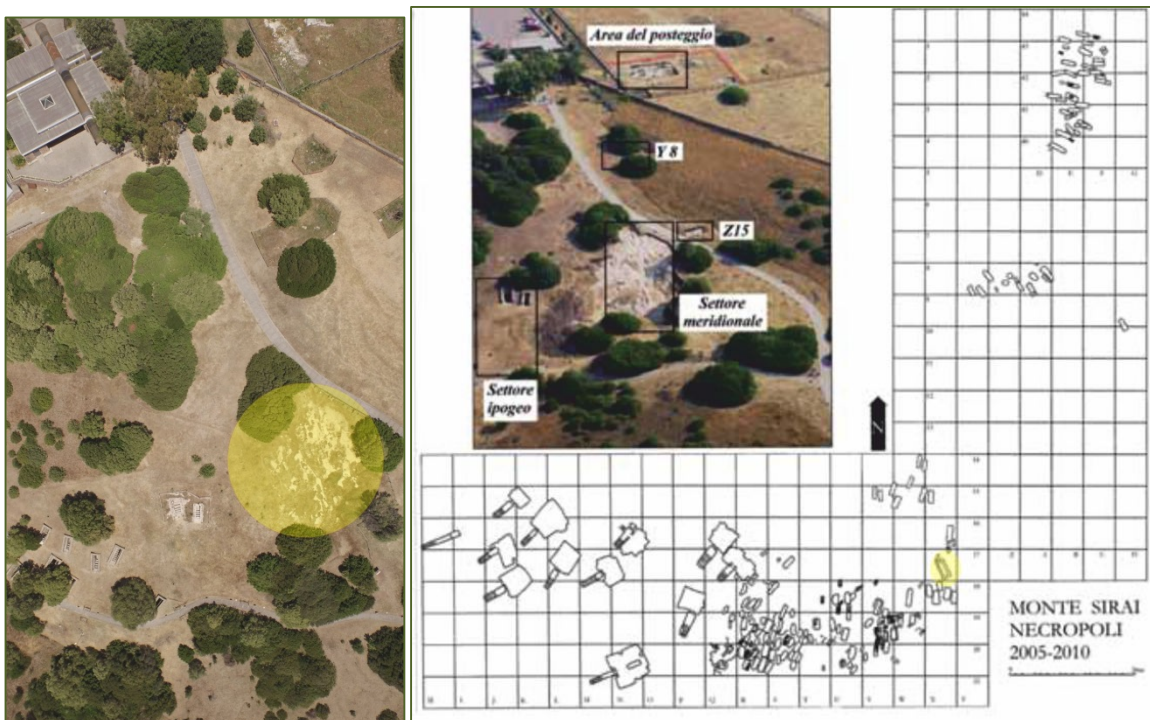
Area archeologica di Monte Sirai

Patrimonio culturale
SARDEGNA Virtual Archaeology



■ Tomba n. 248

La tomba 248, appartenente alla necropoli fenicia e una delle più vicine in linea d'area all'abitato, è fra le sepolture più antiche dell'insediamento di Monte Sirai. E' collocabile cronologicamente nei primi decenni del VI secolo a.C. ¹



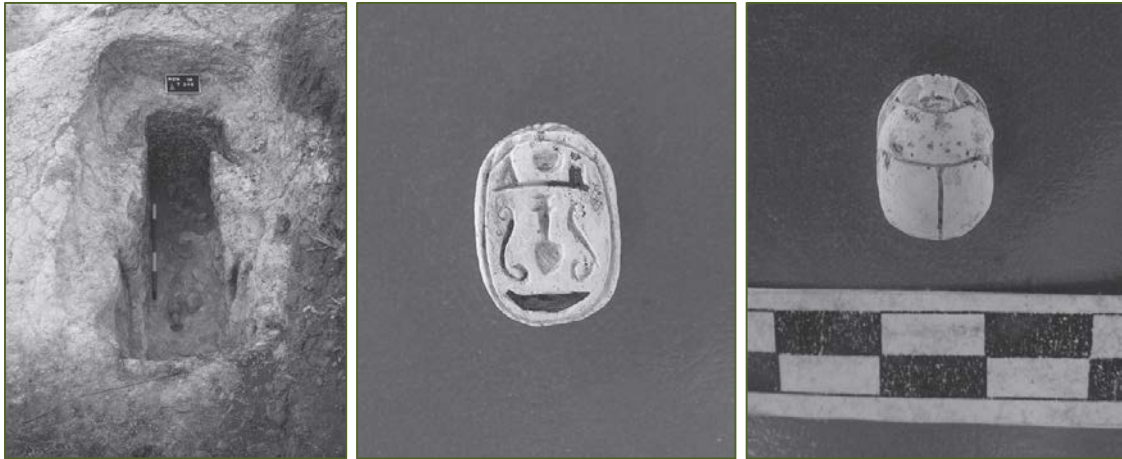
Figg. 1, 2 - Immagine dall'alto della necropoli fenicia (foto UNICITY S.p.A.); planimetria delle necropoli e ubicazione della tomba 248 (GUIRGUIS 2013, fig. 28).

Si tratta di un'ampia fossa rettangolare nella quale era deposto il corpo, in posizione supina. La deposizione era coperta da tre grandi lastroni litici. I materiali del corredo che accompagnavano il defunto sono costituiti da ceramiche fenicie, sia di tipo tornito (come brocche con orlo a fungo, piatti, un'anfora da trasporto), che di impasto. Si segnala la presenza di uno scarabeo in steatite prodotto negli *ateliers* egiziani di Naucratis, entro e non oltre il 570 a.C. ² La rilevanza monumentale della tomba, le ceramiche presenti e lo

¹ GUIRGUIS 2008, p. 1634.

² GUIRGUIS 2008, pp. 1647-1650.

scarabeo hanno permesso di ipotizzare che il sepolto fosse un personaggio di rango sociale elevato.



Figg. 3, 5 - La tomba 248 in corso di scavo e lo scarabeo di produzione naucratite (GUIRGUIS 2008, figg. 2; 5-6).

■ Crediti

Scheda di approfondimento a cura della Dott.ssa Giuseppina Manca di Mores e del Prof. Marcello Madau

■ Bibliografia

GUIRGUIS 2008 = M. GUIRGUIS, *Nuovi dati dalla necropoli fenicia e punica di Monte Sirai (Sardegna): la tomba 248*, in *L'Africa romana XVII (Sevilla 2006)*, Roma 2008, pp. 1633-1652.

GUIRGUIS 2013 = M. GUIRGUIS, *Monte Sirai 1963-2013 mezzo secolo di indagini archeologiche*, Sassari.





UNIONE EUROPEA



REPUBBLICA ITALIANA



REGIONE AUTÒNOMA DE SARDIGNA
REGIONE AUTONOMA DELLA SARDEGNA

La Sardegna cresce con l'Europa



UNIONE EUROPEA

Progetto cofinanziato dall'Unione Europea
Programma Operativo FESR 2007-2013

FESR - Fondo Europeo di Sviluppo Regionale - Asse I, Linea di Attività 1.2.3.a