

Basilique San Saturnino

Patrimonio culturale
SARDEGNA Virtual Archaeology



■ Couvercle de reliquaire

Le cimetière de San Saturnino a restitué un couvercle de reliquaire de forme rectangulaire, en os, portant une croix gravée, et datant du VIIe siècle après J.-C. Il est actuellement exposé au Musée Archéologique National de Cagliari (fig. 1).

Les reliquaires (en bois, en os, mais aussi en argent et autres métaux précieux ; fig. 2-3) sont de petits récipients ressemblant à un petit boîtier, à l'intérieur desquels on conservait les reliques des saints. Celle-ci était généralement constituée par des fragments d'os (fig. 4), et parfois des fragments de vêtements ou d'objets ayant appartenu aux saints. La principale fonction des reliquaires était la conservation des restes sacrés et éventuellement leur exposition aux fidèles comme un objet de vénération.

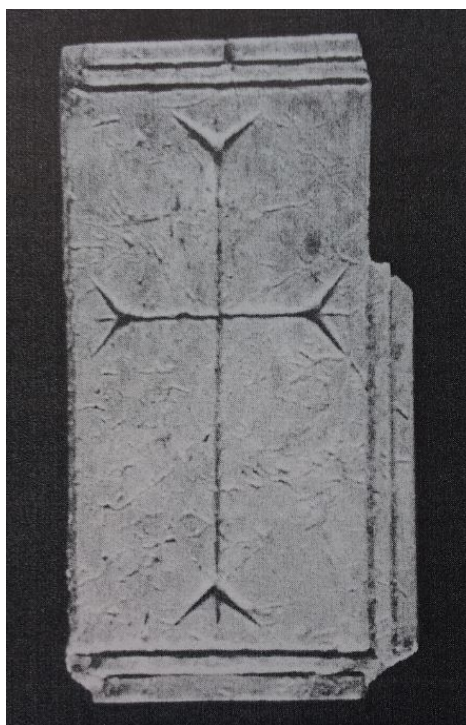


Fig. 1 - Cagliari, S. Saturnino : couvercle de reliquaire avec croix gravée (Salvi 2002, fig. 99, p. 291).



Fig. 2 - Reliquaire en argent de Sant' Apollinare, VI^e-VII^e siècle
(<https://www.buonconsiglio.it/index.php/Castello-del-Buonconsiglio/collezioni/Arte-medievale>).



Fig. 3 - Reliquaire en argent de l'église S. Andrea, Rimini, V^e-VI^e siècle
(<http://www.crocifisso.rimini.it/storia/>).



Fig. 4 - Reliquaire contenant les reliques de Sainte-Juste, Basilic Santa Giusta, S. Giusta (<http://www.sardegna.digitallibrary.it/index.php?xsl=626&id=48684>).

■ Crédits

Coordination par Dr. Rossana Martorelli

Approfondissement édité par Dr. Maria Grazia Arru

Recherche préliminaire par Dr. Lucia Mura

■ Bibliographie

SALVI 2002 = D. SALVI, *Cagliari: San Saturnino, le fasi altomedievali*, in *Ai confini dell'Impero. Storia, arte e archeologia della Sardegna bizantina*, Cagliari 2002, pp. 225-229.

ELBERN 1998 = V.H. ELBERN, s.v. *reliquiario*, in *Enciclopedia dell'Arte Medievale*, 1998.





UNIONE EUROPEA



REPUBBLICA ITALIANA



REGIONE AUTÒNOMA DE SARDIGNA
REGIONE AUTONOMA DELLA SARDEGNA

La Sardegna cresce con l'Europa



UNIONE EUROPEA

Progetto cofinanziato dall'Unione Europea
Programma Operativo FESR 2007-2013

FESR - Fondo Europeo di Sviluppo Regionale - Asse I, Linea di Attività 1.2.3.a