

# Basilique San Saturnino

Patrimonio culturale  
**SARDEGNA** Virtual Archaeology



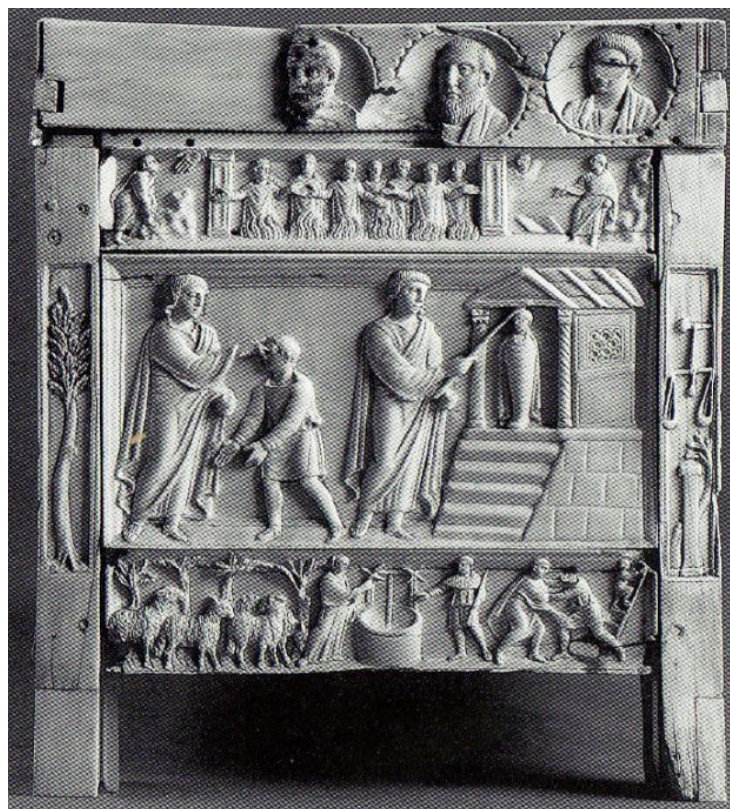
## ■ Fragment avec représentation de Saturnin / Lazare

La zone archéologique de San Saturnino se trouve dans le secteur est de Cagliari, situé dans l'Antiquité à l'extérieur du périmètre urbain et intégré à la nécropole plus vaste qui s'étendait à l'est de la cité, de l'actuel viale Regina Margherita à la colline de Bonaria. On y découvre les vestiges de la nécropole ainsi que la basilique dédiée au martyr Saturnin.

Des fouilles et des restaurations de l'après-guerre mirent au jour l'angle supérieur gauche d'une dalle, définie en marbre immédiatement après la découverte, mais probablement en pierre ; toutefois, étant donné que l'on ignore où cette pièce se trouve pour le moment pour le moment, il est impossible d'éclaircir ce doute. Décrit comme la façade d'un sarcophage, mais il pourrait également s'agir d'une console ou d'un fragment de pluteus), il représente un personnage masculin sommairement sculpté sous une sorte de portique ou d'édicule, à la droite duquel on conserve une main bénissante (fig. 1). Assimilée au départ au personnage de Saint Saturnin, elle fait plus vraisemblablement partie de la scène de la résurrection de Lazare, caractérisée par des éléments standards : l'édicule funéraire indiquant la tombe d'où ressuscita Lazare, le défunt enveloppé dans le suaire, le Christ qui fait le miracle (fig. 2-4). Malgré quelques particularités et quelques détails sommaires dans la réalisation du motif décoratif, des comparaisons iconographiques permettent de dater sa réalisation du IV<sup>e</sup> siècle, avant l'époque de Théodose (379-395 après J.-C.).



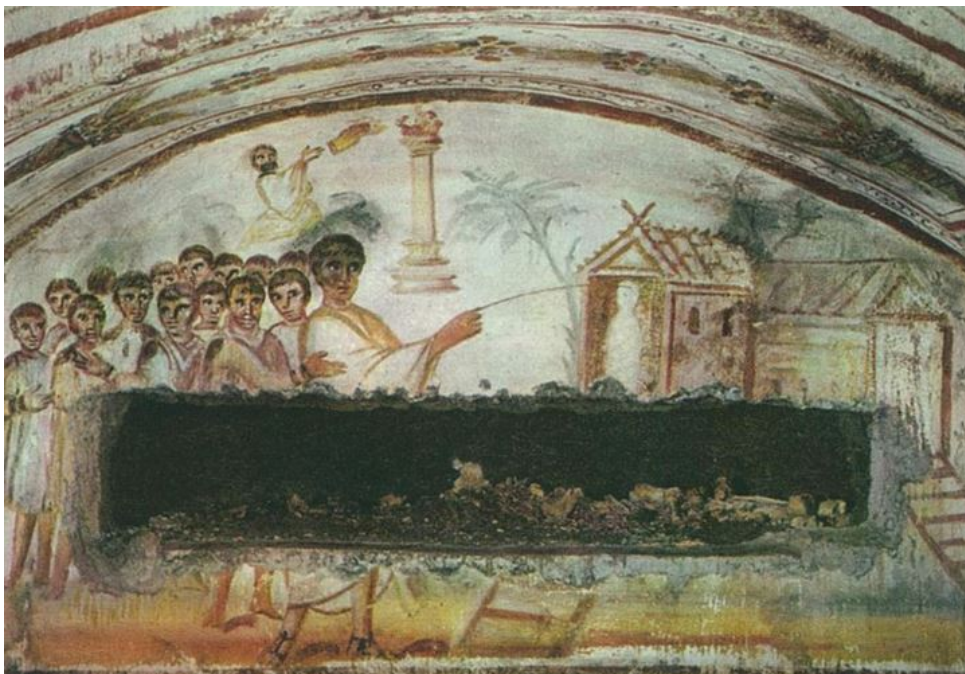
**Fig. 1** - Fragment avec représentation de Saturnin / Lazare, Cagliari quartier de S. Saturnino (Pesce 1957, fig. 85)



**Fig. 2** - Résurrection de Lazare, côté droit de la lipsanothèque de Brescia, IV<sup>e</sup> siècle ([https://it.wikipedia.org/wiki/Lipsanoteca\\_di\\_Brescia](https://it.wikipedia.org/wiki/Lipsanoteca_di_Brescia)).



**Fig. 3** - Résurrection de Lazare, mosaïque de S. Apollinare Nuovo, Ravenne, V<sup>e</sup>-VI<sup>e</sup> siècle ([http://www.mosaicodm.it/Mosaico/Read\\_full.action%3Bjsessionid=A62056260E798CB40C0E1228636CC8BB?cardNumber=61&leaves=0](http://www.mosaicodm.it/Mosaico/Read_full.action%3Bjsessionid=A62056260E798CB40C0E1228636CC8BB?cardNumber=61&leaves=0)).



**Fig. 4** - Résurrection de Lazare, Catacombe des Saints Gordien et Épimaque, Rome, deuxième moitié du IV<sup>e</sup> s. ([https://it.wikipedia.org/wiki/Catacomba\\_dei\\_Santi\\_Gordiano\\_ed\\_Epimaco#/media/File:CatacombVia-Latina\\_Resurrection\\_of\\_Lazarus.jpg](https://it.wikipedia.org/wiki/Catacomba_dei_Santi_Gordiano_ed_Epimaco#/media/File:CatacombVia-Latina_Resurrection_of_Lazarus.jpg)).

## ■ Crédits

Coordination par Dr. Rossana Martorelli

Approfondissement édité par Dr. Maria Grazia Arru

Recherche préliminaire par Dr. Lucia Mura

## ■ Bibliographie

**CORONEO 2007** = R. CORONEO, *Sarcofagi marmorei del 3.-4. secolo d'importazione ostiense in Sardegna*, in R.M. Bonacasa, E. Vitale eds., *La cristianizzazione in Italia fra tardoantico e altomedioevo". Atti del IX Congresso Nazionale di Archeologia Cristiana (Agrigento, 20-25 novembre 2004)*, Palermo 2007, pp. 1354-1368.

**DELOGU 1953** = R. DELOGU, *L'architettura del Medioevo in Sardegna*, Roma 1953.

**DELOGU 1954** = R. DELOGU, *Vicende e restauri della basilica di S. Saturno in Cagliari*, in *Studi sardi*, 12-13, 5-32.

**MARTORELLI 2002** = R. MARTORELLI, *Le aree funerarie della Sardegna paleocristiana*, in P.G. SPANU ed., *Insulae Christi: il Cristianesimo primitivo in Sardegna, Corsica, Baleari. Mediterraneo tardoantico e medievale: scavi e ricerche*, 16, Cagliari-Oristano 2002, pp. 315-340.

**MUREDDU ET ALII 1988** = D. MUREDDU ET ALII, *Sancti innumerabiles. Scavi nella Cagliari del Seicento: testimonianze e verifiche*, Oristano 1988.

**PESCE 1957** = G. PESCE, *Sarcofagi romani di Sardegna*, Roma 1957.

**SALVI 2002a** = D. SALVI, *Cagliari: San Saturnino, le fasi altomedievali*, in P. CORRIAS, S. COSENTINO eds., *Ai confini dell'Impero. Storia, arte e archeologia della Sardegna bizantina*, Cagliari 2002, pp. 225-229.

**SALVI 2002b** = D. SALVI, *Cagliari: l'area cimiteriale di San Saturnino*, in P.G. SPANU ed., *Insulae Christi: il Cristianesimo primitivo in Sardegna, Corsica, Baleari. Mediterraneo tardoantico e medievale: scavi e ricerche*, 16, Cagliari-Oristano 2002, pp. 215-223.



UNIONE EUROPEA



REPUBBLICA ITALIANA



**REGIONE AUTÒNOMA DE SARDIGNA**  
**REGIONE AUTONOMA DELLA SARDEGNA**

## La Sardegna cresce con l'Europa



UNIONE EUROPEA

Progetto cofinanziato dall'Unione Europea  
Programma Operativo FESR 2007-2013

FESR - Fondo Europeo di Sviluppo Regionale - Asse I, Linea di Attività 1.2.3.a