

Basilique San Saturnino

Patrimonio culturale
SARDEGNA Virtual Archaeology



■ San Lucifero : sarcophage dans le mur extérieur de l'église

L'église San Lucifero se dresse à proximité de la basilique San Saturnino, dans la zone qui avait servi de nécropole à l'époque paléochrétienne. Elle fut bâtie entre 1646 et 1682 à l'endroit où se trouvait la tombe présumée du saint.

À Cagliari, au début du XVII^e siècle, les autorités ecclésiastiques entreprirent de nombreuses fouilles sur les principaux sites chrétiens de la ville, à la recherche des *cueros santos*, c'est-à-dire des tombes des saints martyrs sardes.

Les rapports des fouilles réalisées au XVII^e siècle pour la recherche de corps saints attestent la présence de différents sarcophages dans tout le secteur de la basilique et dans les bâtiments funéraires sur lesquels on avait construit l'église S. Lucifero. Les auteurs de ces chroniques ne s'arrêtent pas toujours sur la description des différents objets et ils n'en décrivent pas toujours le matériau : on sait qu'il existait des sarcophages en plomb, tandis que de nombreuses tombes en marbre sont arrivées jusqu'à nous ; les sarcophages en pierre, plus nombreux, sont encore visibles dans la zone autour de la basilique, décorés et lisses, in situ ou transférés dans le jardin. D'autres sarcophages sont conservés dans le mur extérieur de l'église S. Lucifero (fig. 1), où sont englobés une façade lisse avec un panneau rectangulaire profilé (fig. 2) et un sarcophage à strigiles avec au centre une tabula rectangulaire ansée, sans aucune épigraphe (fig. 3), pour laquelle on a proposé une production carthaginoise en calcaire keddel, datant de la première moitié du V^e siècle, qui démontrerait que le commerce ne reste pas l'apanage exclusif d'objets en marbre, mais qu'il concerne également les ouvrages en pierre.. En dessous, sur le marchepied, se trouve un autre sarcophage à caisson non décoré, présentant des arêtes équerriées et une cuve intérieure (fig. 4).



Fig. 1 - Sarcophages en pierre emmurés à l'extérieur de l'église S. Lucifero (photo Unicity S.p.A.)

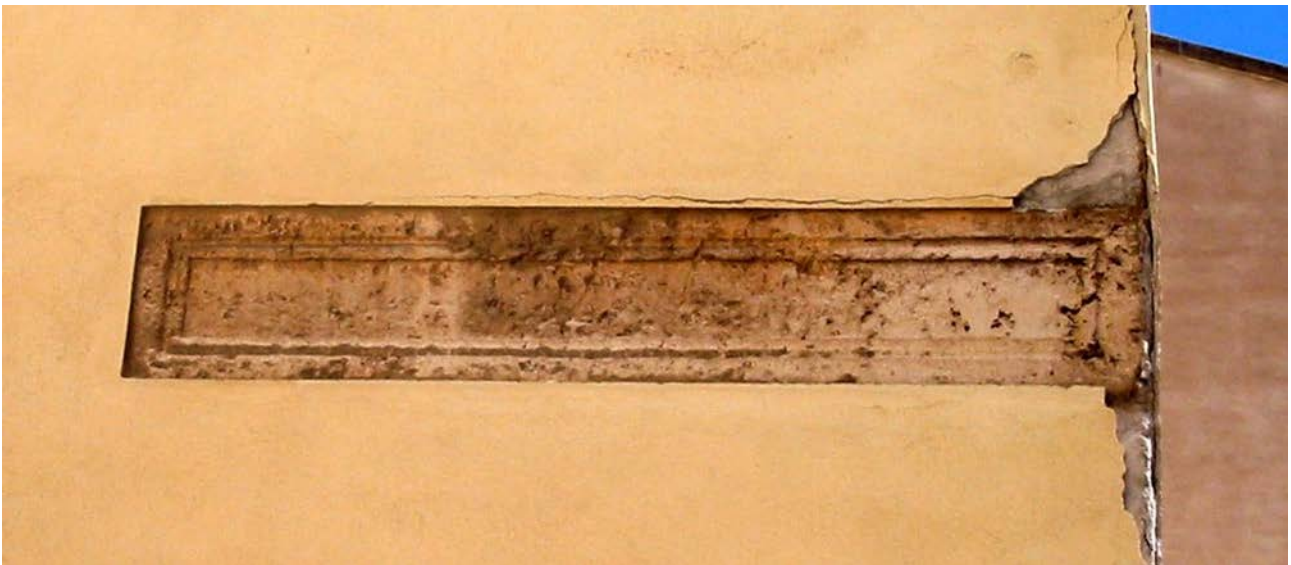


Fig. 2 - Façade de sarcophage avec panneau rectangulaire profilé (photo Unicity S.p.A.).





Fig. 3 - Sarcophage à strigiles avec tabula ansée (photo Unicity S.p.A.).



Fig. 4 - Sarcophage à caisson (photo Unicity S.p.A.).

■ Crédits

Coordination par Dr. Rossana Martorelli

Approfondissement édité par Dr. Maria Grazia Arru

Recherche préliminaire par Dr. Lucia Mura

■ Bibliographie

ALEO 1684 = J. ALEO, *Successos generales de la Isla y Reyno de Sardeña*. Manoscritto autografo conservato nella Biblioteca Universitaria di Cagliari, Caller 1684.

BONFANT 1635 = D. BONFANT, *Triumpho de los Santos del Reyno de Cerdeña*. Calari: typis haeredum Ioannis Mariae Galcerin, 1635.

CARMONA 1631 = J.F. CARMONA, *Alabanças de los Santos de Cerdeña*. Caller (manoscritto Conservato presso la Biblioteca Universitaria di Cagliari), 1631.

CORDA 1999 = A.M. CORDA, *Le iscrizioni cristiane della Sardegna anteriori al VII secolo. Studi di antichità cristiana*, LV. Città del Vaticano 1999.

CORONEO 2007 = R. CORONEO, *Sarcofagi marmorei del 3.-4. secolo d'importazione ostiense in Sardegna*, in R.M. Bonacasa, E. Vitale eds., *La cristianizzazione in Italia fra tardoantico e altomedioevo*". *Atti del IX Congresso Nazionale di Archeologia Cristiana (Agrigento, 20-25 novembre 2004)*, Palermo 2007, pp. 1354-1368.

DELOGU 1953 = R. DELOGU, *L'architettura del Medioevo in Sardegna*, Roma 1953.

DELOGU 1954 = R. DELOGU, *Vicende e restauri della basilica di S. Saturno in Cagliari*, in *Studi sardi*, 12-13, 5-32.

DESQUIVEL 1617 = F. DESQUIVEL, *Relación de la invención de los Cuerpos Santos que en los años 1616, 1615, 1616, fueron hallados en varias Iglesias de la Ciudad de Caller y su Arçobispado*, Napoles 1617.

ESQUIRRO 1624 = S. ESQUIRRO, *Santuario de Caller, y verdadera istoria de la inbencion de los Cuerpos santos hallados en la dicha Ciudad y su Arçobispado*. Calari: typis haeredum Ioannis Mariae Galcerin, 1624.

FARA 1992 = I.F. FARA, *Opera*, 1-3, a cura di E. CADONI, traduzione italiana di M.T. Laneri, Sassari 1992.

KIROVA 1984 = T.K. KIROVA (ed.), *Arte e Cultura del '600 e del '700 in Sardegna*, Napoli 1984.

MACHIN 1639 = A. MACHIN, *Defensio Sanctitatis Beati luciferi Archiepiscopi Calaritani*. Cagliari: typis haeredum Ioannis Mariae Galcerin, 1639.

MARTORELLI 2002 = R. MARTORELLI, *Le aree funerarie della Sardegna paleocristiana*, in P.G. SPANU ed., *Insulae Christi: il Cristianesimo primitivo in Sardegna, Corsica, Baleari. Mediterraneo tardoantico e medievale: scavi e ricerche*, 16, Cagliari-Oristano 2002, pp. 315-340.

MARTORELLI 2006 = R. MARTORELLI, *Gregorio Magno e il fenomeno monastico a Cagliari agli esordi del VII secolo*, in "Per longa maris intervalla. Gregorio Magno e l'Occidente mediterraneo fra tardoantico e altomedioevo". *Atti del Convegno Internazionale (Cagliari, Pontificia Facoltà Teologica della Sardegna, 17-18 dicembre 2004)*, Cagliari 2006, pp. 125-158.

MARTORELLI 2007 = R. MARTORELLI, *Committenza e ubicazione dei monasteri a Cagliari in età medievale*, in L. PANI ERMINI ed., *Committenza, scelte insediative e organizzazione patrimoniale nel medioevo. (De Re Monastica - I). Atti del Convegno di studio (Tergu, 15-17 settembre 2006)*, Spoleto 2007, pp. 281-323.

MARTORELLI 2012 = R. MARTORELLI, *Martiri e devozione nella Sardegna altomedievale e medievale*, Cagliari 2012.

MARTORELLI, MUREDDU 2006 = R. MARTORELLI, D. MUREDDU (eds.), *Archeologia urbana a Cagliari. Scavi in Vico III Lanusei (1996-1997)*, Cagliari 2006.

MUREDDU ET ALII 1988 = D. MUREDDU ET ALII, *Sancti innumerabiles. Scavi nella Cagliari del Seicento: testimonianze e verifiche*, Oristano 1988.

MUREDDU ET ALII 1990 = D. MUREDDU ET ALII, *Alcuni contesti funerari cagliaritari attraverso le cronache del Seicento*, in *Le sepolture in Sardegna dal IV al VII secolo. Atti del IV Convegno sull'archeologia tardoromana e medievale (Cuglieri, 27-28 giugno 1987). Mediterraneo tardoantico e medievale. Scavi e ricerche*, 8, Oristano 1990, pp. 179-206.

MUREDDU, STEFANI 1984 = D. MUREDDU, G. STEFANI, *Scavi "archeologici" nella cultura del Seicento*, in T.K. KIROVA ed., *Arte e Cultura del '600 e del '700 in Sardegna*, Napoli 1984, pp. 397-406.

PISEDDU 1997 = A. PISEDDU, *Francisco Desquivel e la ricerca delle reliquie dei martiri cagliaritani nel secolo XVII*, Cagliari 1997.

SALVI 2002a = D. SALVI, *Cagliari: San Saturnino, le fasi altomedievali*, in P. CORRIAS, S. COSENTINO eds., *Ai confini dell'Impero. Storia, arte e archeologia della Sardegna bizantina*, Cagliari 2002, pp. 225-229.

SALVI 2002b = D. SALVI, *Cagliari: l'area cimiteriale di San Saturnino*, in P.G. SPANU ed., *Insulae Christi: il Cristianesimo primitivo in Sardegna, Corsica, Baleari. Mediterraneo tardoantico e medievale: scavi e ricerche*, 16, Cagliari-Oristano 2002, pp. 215-223.



UNIONE EUROPEA



REPUBBLICA ITALIANA



REGIONE AUTÒNOMA DE SARDIGNA
REGIONE AUTONOMA DELLA SARDEGNA

La Sardegna cresce con l'Europa



UNIONE EUROPEA

Progetto cofinanziato dall'Unione Europea
Programma Operativo FESR 2007-2013

FESR - Fondo Europeo di Sviluppo Regionale - Asse I, Linea di Attività 1.2.3.a