



UNIONE EUROPEA



REPUBBLICA ITALIANA



REGIONE AUTÒNOMA DE SARDIGNA  
REGIONE AUTONOMA DELLA SARDEGNA

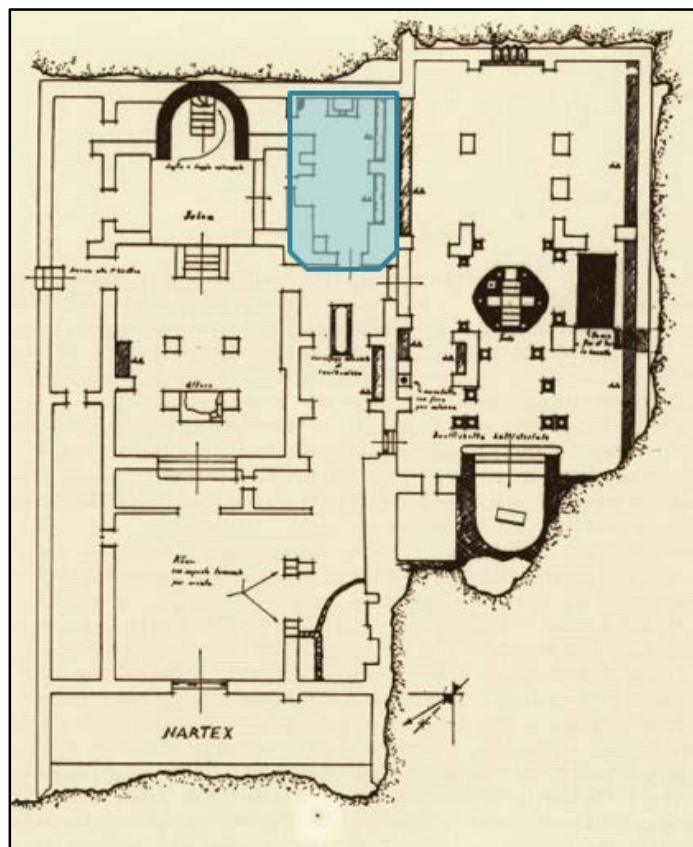
# Zone des basiliques de Cornus

Patrimonio culturale  
**SARDEGNA** Virtual Archaeology



## ■ Décoration-écran de la basilique majeure

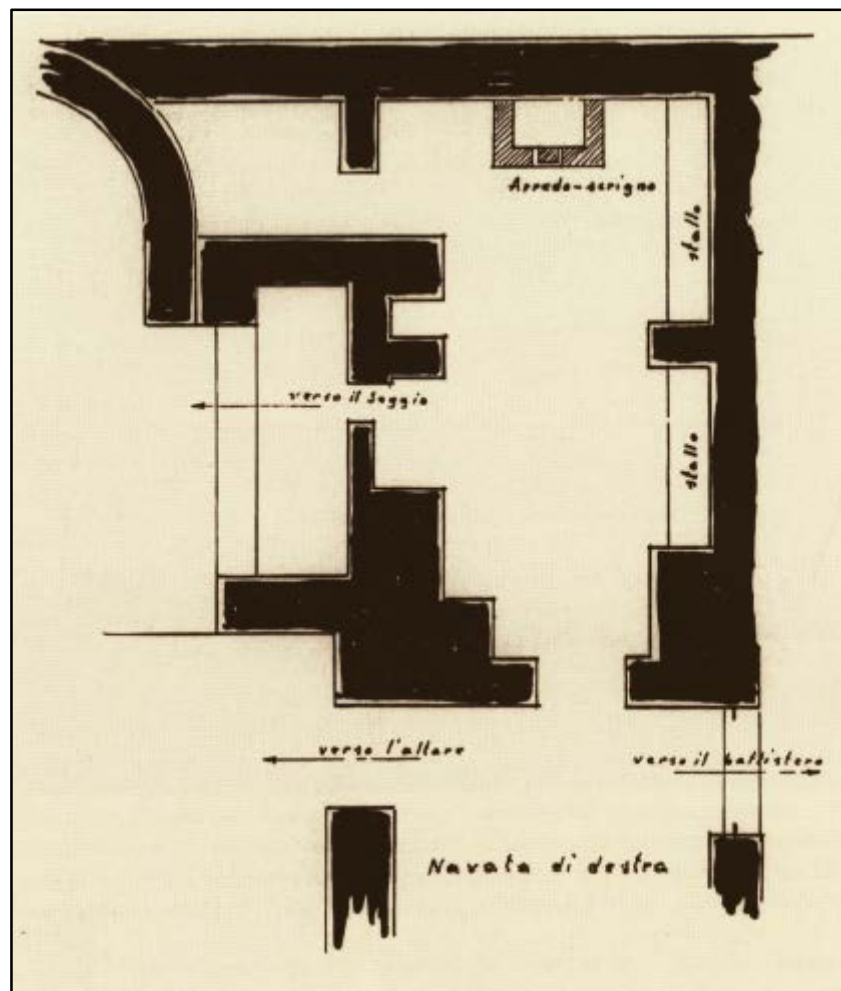
Dans la basilique épiscopale de Cornus, à côté du *pastophoria* de droite, se trouve le soi-disant *consignatorium* (fig. 1) ; au centre du mur du fond de ce dernier est adossée une décoration lithique (fig. 2).



**Fig. 1** - Plan de la basilique majeure avec l'indication du *consignatorium* (FARRIS 1993, p. 100, tab. 5).

Il s'agit d'une sorte de parallépipède (h.63 cm x long. 1,36 m x larg. 82 cm) dont les côtés sont formés par trois plaques de calcaire, tandis que le mur du *consignatorium* constitue le côté postérieur (fig. 3-5) ; l'ouvrage est dépourvu de toiture et une cavité quadrangulaire s'ouvre sur la façade : cela permet de supposer qu'à l'origine il était fermé par un couvercle, peut-être mobile, réalisé dans un matériau inconnu, et que la cavité sur la façade accueillait une petite porte ou une serrure en métal (pour l'analogie avec la serrure cf. fig. 6 ; pour la cassette cf. fig. 7-8).

La cassette a été interprétée de différentes manières : comme un autel-reliquaire, comme une décoration-écriin, qui contenait les sceaux et les objets précieux liés aux fonctions exercées par l'évêque dans cette salle. Caractérisée par la présence de stalles et d'un banc, cette salle faisait partie de l'espace dédié à la célébration du sacrement de la confirmation et à la signature des documents épiscopaux



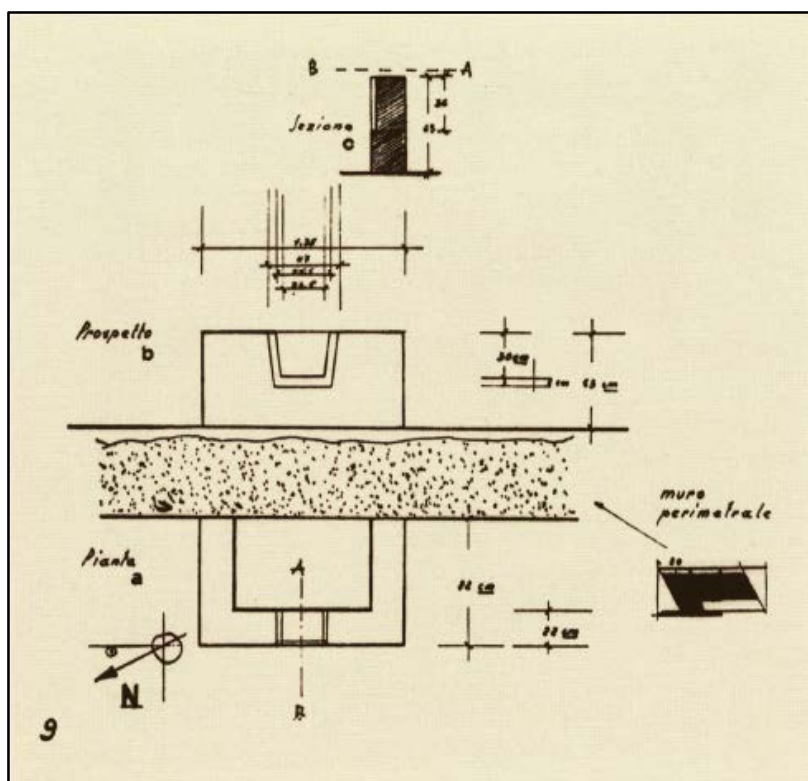
**Fig. 2** - Plan du *consignatorium* (FARRIS 1993, p. 75, tab. 8).



**Fig. 3** - Basilique Majeure : décoration-écran du *consignatorium* (photo Unicity S.p.A.).



**Fig. 4** - Basilique Majeure : décoration-écran du *consignatorium* (photo Unicity S.p.A.).



**Fig. 5** - Façade et plan de l'écrin de Cornus (FARRIS 1993, p. 76, tab. 9).



**Fig. 6** - Écrin ébourné avec décorations en marqueterie et en argent gravé conservé au Musée du Louvre à Paris (<http://it.wikipedia.org/wiki/Scrigno>).



**Fig. 7** - Pula (Croatie) : capsella de Samagher du V<sup>e</sup> siècle ap. J.-C.  
(<http://www.arte.it/guida-arte/venezia/da-vedere/opera/capsella-di-samagher-832>).



**Fig. 8** - Brescia : Musée de S. Giulia, cassette-reliquaire d'origine syrienne-alexandrine en ivoire  
([http://www.santagiulia.info/museo\\_di\\_santa\\_giulia/collezione\\_avorio/index.htm](http://www.santagiulia.info/museo_di_santa_giulia/collezione_avorio/index.htm)).

## ■ Crédits

Approfondissement édité par Dr. Claudia Cocco et Dr. Francesca Collu.

## ■ Références abrégées

- Addis 1966            O. Addis, *Il complesso paleocristiano di Cornus secondo i risultati di un recente scavo*, in *Atti del XIII Congresso di storia dell'architettura* (Cagliari, 6-12 aprile 1963), I, Roma, pp. 181-190.
- Farris 1993            G. Farris, *Le aree paleocristiane di Cornus*, Oristano 1993.
- Zanchi 2003           G. Zanchi, *Lo spirito e le cose. Luoghi della liturgia = Sestante*, 19, Milano 2003.



UNIONE EUROPEA



REPUBBLICA ITALIANA



**REGIONE AUTÒNOMA DE SARDIGNA**  
**REGIONE AUTONOMA DELLA SARDEGNA**

## La Sardegna cresce con l'Europa



UNIONE EUROPEA

Progetto cofinanziato dall'Unione Europea  
Programma Operativo FESR 2007-2013

FESR - Fondo Europeo di Sviluppo Regionale - Asse I, Linea di Attività 1.2.3.a