

Nécropole de Sant'Andrea Priu

Patrimonio culturale
SARDEGNA Virtual Archaeology



■ Broche en bronze (provenant du nuraghe Puttu de Inza de Bonorva)

Le matériel récupéré durant l'enlèvement des gravats du nuraghe complexe Puttu de Inza (fig. 1), situé dans la plaine de Santa Lucia, comprend également une broche en bronze de 15,5 cm (fig. 2).

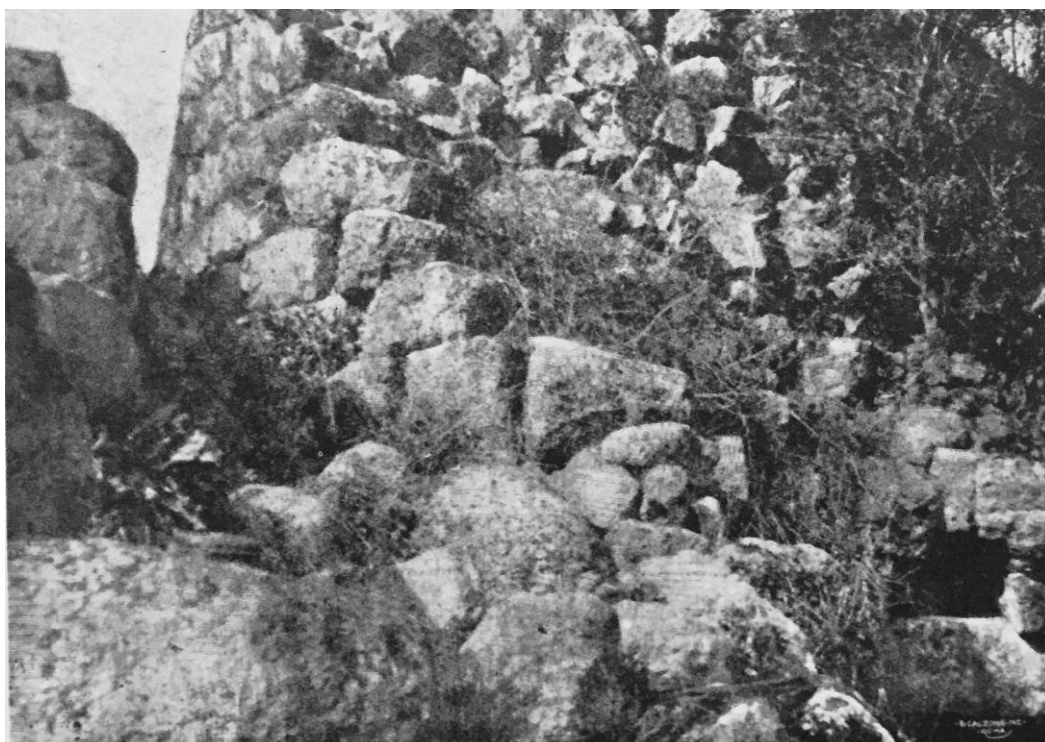


Fig. 1 - Nuraghe Puttu de Inza (Taramelli 1919, fig. 31, p. 77 - 78).

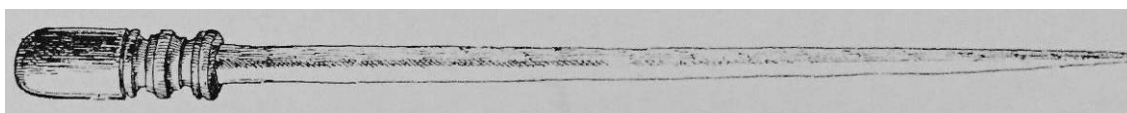


Fig. 2 - Broche en bronze découverte à proximité du nuraghe Puttu de Inza (Taramelli 1919, fig. 34a, p. 83 - 84).

Il s'agit d'un objet ornemental multifonctions qui pouvait servir d'arme offensive, d'ornement utile pour boutonner les robes ou d'épingle à cheveux.

Cette pièce a été réalisée suivant la technique de la fusion, et elle présente une tige à section rectangulaire. La tête sub-cylindrique présente un col orné de trois nodules annulaires.

Du point de vue chronologique, la comparaison avec des exemplaires analogues provenant de contextes insulaires typiquement nuragiques (fig. 3, 4), a permis de la dater de la période comprise entre le XII^e et le IX^e siècle avant notre ère.



Fig. 3 - Broche en bronze, provenant du village Urulu di Orgosolo (Moravetti, Alba, Foddai 2014, p. 284).



Fig. 4 - Broche en bronze, nuraghe Nurdole d'Orani (Moravetti, Alba, Foddai 2014, p. 284).



■ Crédits

Approfondissement édité par Dr. Maria Grazia Arru et Dr. Emanuela Atzeni

■ Bibliographie

MERELLA S., *Spillone. Schede 20, 21*, in MORAVETTI A., ALBA E., FODDAI L. (a cura di), *La Sardegna Nuragica. Storia e materiali*, Sassari 2014, pag. 284.

TARAMELLI A., *Fortezze, Recinti, Fonti sacre e Necropoli preromane nell'Agro di Bonorva (Prov. di Sassari), con rilievi e disegni del Prof. Francesco Giarrizzo*, in *Monumenti Antichi dei Lincei*, XXV, 1919, coll. 765-904, p. 95, pp. 66 - 76.





UNIONE EUROPEA



REPUBBLICA ITALIANA



REGIONE AUTÒNOMA DE SARDIGNA
REGIONE AUTONOMA DELLA SARDEGNA

La Sardegna cresce con l'Europa



UNIONE EUROPEA

Progetto cofinanziato dall'Unione Europea
Programma Operativo FESR 2007-2013

FESR - Fondo Europeo di Sviluppo Regionale - Asse I, Linea di Attività 1.2.3.a