



UNIONE EUROPEA



REPUBBLICA ITALIANA



REGIONE AUTONOMA DE SARDIGNA
REGIONE AUTONOMA DELLA SARDEGNA

Nécropole de Sant'Andrea Priu

Patrimonio culturale
SARDEGNA Virtual Archaeology



■ L'église Santa Lucia et l'inscription médiévale

À proximité de la nécropole de Sant'Andrea Priu (fig. 1) se dresse l'église champêtre Santa Lucia dont les formes actuelles n'ont rien gardé de son aspect d'origine (fig. 2-3).

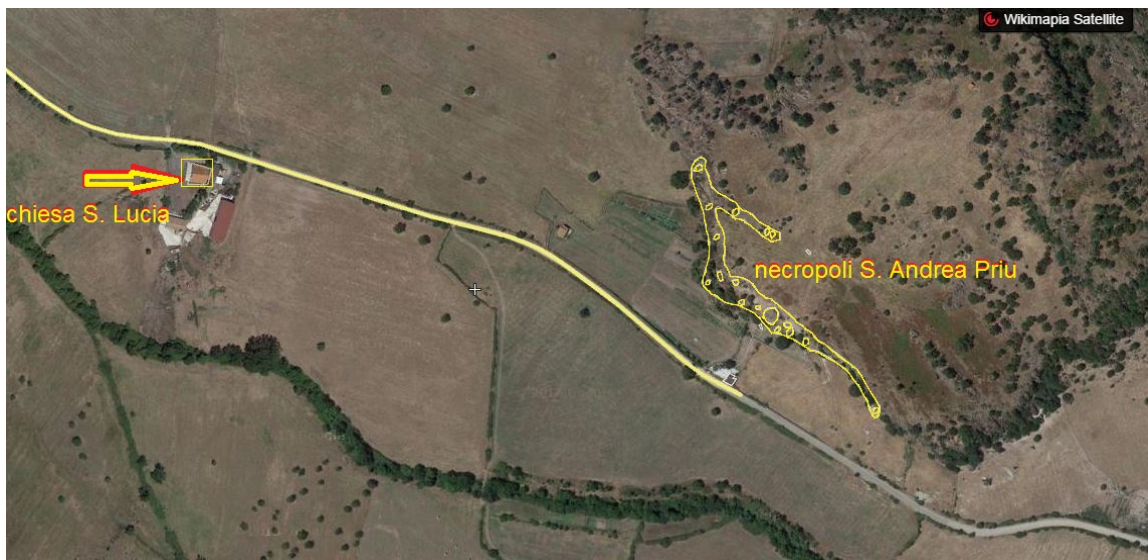


Fig. 1 - La localisation de l'église S. Lucia (Wikimapia ; réélaboration M.G. Arru).



Fig. 2 - L'église S. Lucia (photo de Giuseppe Oppo, <http://wikimapia.org/18316023/it/Chiesa-campestre-di-Santa-Lucia#/photo/1548204>).



Fig. 3 - Détail de l'église S. Lucia (photo de Cinzia Olianas, <http://www.panoramio.com/photo/73745937>).

Les origines lointaines de l'église sont attestées par le toponyme « Piana di Santa Lucia », c'est-à-dire la plaine qui s'étend sur au moins 4 km vers le nord, jusqu'à Funtana Sansa, où se trouve la Fontaine de Santa Lucia. Autour de l'église se dressait sans doute un complexe de *cumbessias*, c'est-à-dire des maisonnettes qui accueillait les pèlerins à l'occasion de la fête annuelle en l'honneur de la sainte comme le démontrent les vestiges des fondations encore visibles sur la grande place.

En 1998, on récupéra dans un muret d'enceinte en face de l'église Santa Lucia un cippe en trachyte (70 x 30 cm environ) avec une inscription gravée sur deux lignes (fig. 4) :

INC(ipit) PET(ia) EC(c)L(esiae) TURR(itanae)

Début parcelle de terre (petia) de l'Église de Turris

En latin médiéval, le terme *petia* est largement attesté et on le retrouve également dans le condaghe de S. Pietro de Sorres (fiche 320), qui mentionne un *pecjiu de terra*. Ainsi, le

terrain qui s'étend au nord de l'église Santa Lucia jusqu'à l'église de S. Andrea Priu, a peut-être appartenu à la curie de l'évêché de Sorres avant d'être intégré, après sa suppression en 1503, aux biens de l' « *ecclesia* » de Turris.



Fig. 4 - Santa Lucia, cippe de frontière. Musée Archéologique de Bonorva (photo M.G. Arru).

■ Crédits

Approfondissement édité par Dr. Maria Grazia Arru et Dr. Emanuela Atzeni

■ Bibliographie

CAPRARA R., *La necropoli di S. Andrea Priu, Sardegna Archeologica. Guide e Itinerari*, 3, Sassari 1986, p. 59.

TURTAS R., *Il Registro di San Pietro di Sorres*, Cagliari 2003.

ZICHI G., *Sorres e la sua diocesi*, Sassari 1975.





UNIONE EUROPEA



REPUBBLICA ITALIANA



REGIONE AUTÒNOMA DE SARDIGNA
REGIONE AUTONOMA DELLA SARDEGNA

La Sardegna cresce con l'Europa



UNIONE EUROPEA

Progetto cofinanziato dall'Unione Europea
Programma Operativo FESR 2007-2013

FESR - Fondo Europeo di Sviluppo Regionale - Asse I, Linea di Attività 1.2.3.a