



UNIONE EUROPEA



REPUBBLICA ITALIANA



REGIONE AUTONOMA DE SARDIGNA  
REGIONE AUTONOMA DELLA SARDEGNA

# Village nuragique de Su Nuraxi

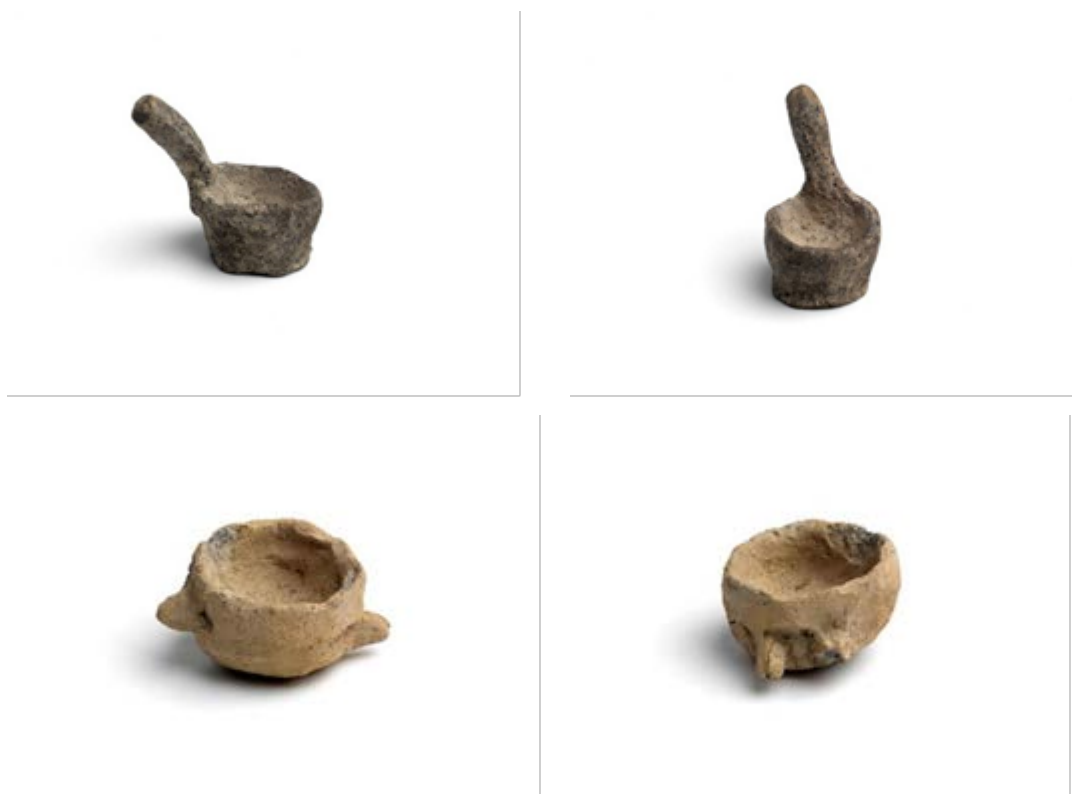
Patrimonio culturale  
**SARDEGNA** Virtual Archaeology



## ■ Les vases en miniature

Les petits vases en miniature sont des vases de petites dimensions, de moins de 8 cm, imitant les récipients, et ils sont essentiellement destinés à un usage rituel lié à l'offrande de leur contenu. Les exemplaires documentés dans les villages pourraient être un objet d'usage commun ou des jeux pour enfants. Au cours des fouilles, on a découvert dans le complexe nuragique de Su Nuraxi, une louche est un vase à deux anses (fig. 1, 2, 3, 4).

La louche, qui date de la période comprise entre le XIIIe et le VIIIe siècle avant J.-C., présente une cavité tronconique, un manche surélevé, incliné, un fond plat, irrégulier à l'intérieur.



**Fig. 1, 2, 3, 4** - Su Nuraxi, louche et vase en miniature (photo de Pinna P.P., Archivio Fotografico RAS).

Une écuelle en miniature en céramique a été découverte à l'intérieur de la hutte 186 du village de Su Nuraxi. Elle présente une surface lisse, une calotte sphérique basse, un bord

à peine retourné vers l'extérieur, une lèvre arrondie, et un petit umbo central à section circulaire (fig. 5). Elle date de la période comprise entre le IX<sup>e</sup> et le VI<sup>e</sup> siècle avant J.-C.



**Fig. 5** - Su Nuraxi, écuelle en miniature (photo de Pinna P.P., Archivio Fotografico RAS).

Les pièces sont exposées au pôle d'exposition de Casa Zapata de Barumini.



## ■ Crédits

Approfondissement édité par Dr. Emanuela Atzeni

## ■ Bibliographie

BAGELLA S., *Scodella miniaturistica - scheda 24*, in MORAVETTI A., ALBA L., FODDAI L. (a cura di), *La Sardegna Nuragica. Storia e materiali*, Sassari 2014, pag. 234.

BAGELLA S., *Mestolo miniaturistico - scheda 41*, in MORAVETTI A., ALBA L., FODDAI L. (a cura di), *La Sardegna Nuragica. Storia e materiali*, Sassari 2014, pag. 237.

CAMPUS F., LEONELLI V., *La tipologia della ceramica nuragica. Il materiale edito*, Viterbo 2000, pp. 615-618.

LILLIU G., *Il nuraghe di Barumini e la stratigrafia nuragica*, in *Studi Sardi*, XXII-XXIII, 1955, pp. 90-469.





UNIONE EUROPEA



REPUBBLICA ITALIANA



**REGIONE AUTÒNOMA DE SARDIGNA**  
**REGIONE AUTONOMA DELLA SARDEGNA**

## La Sardegna cresce con l'Europa



UNIONE EUROPEA

Progetto cofinanziato dall'Unione Europea  
Programma Operativo FESR 2007-2013

FESR - Fondo Europeo di Sviluppo Regionale - Asse I, Linea di Attività 1.2.3.a